

Am Leuchtturm 4, Whg. 1 Rungholt

für 2/3 Personen* - ca. 45m²

* für 2 Personen plus einem weiteren Kleinkind

Wyk, Am Leuchtturm 4



Die Häuser Am Leuchtturm 4 - Neshörn und das Haus Stockmannsweg 4 - "Strandvilla", eine Luftaufnahme die zeigt: noch näher zum Strand kann man fast nicht wohnen.....

Die Unterkunft befindet sich im EG.

Das Haus Neshörn ist zu erreichen über die Straße "Am Leuchtturm" Hausno. 4 liegt gemeinschaftlich mit der "Strandvilla" auf einem großen Grundstück der Familie Buchner/Petersen. Die Whg. 1 (Rungholt) befindet sich im EG mit herrlicher Süd - Terrasse. Der große Wohnraum mit offener Küchenzeile, das Schlafzimmer mit großem Doppelbett, das moderne Duschbad und nicht zuletzt die Nähe zum Strand, lassen das richtige Urlaubsfeeling aufkommen.



Das Haus Neshörn, Am Leuchtturm 4 in Wyk



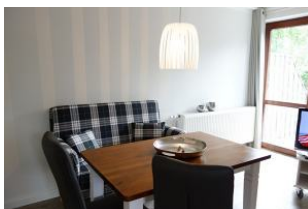
Treten Sie ein, das neu gestaltete Haus Neshörn erwartet Sie



...hier darf man es sich gemütlich machen !



Das TV-Gerät steht auf einen Rollwagen.



Der Essplatz mit kleinem Sofa....



...oder auch mit bequemen, freischwingenden Stühlen.



Die Garderobe



Die Küchenzeile, hell + freundlich mit viel Platz !

Merkmale und Hausausstattung

Auszeichnung

Allergikerfreundlich
Haustiere auf Anfrage gestattet*
Nichtraucher
Seniorenfreundlich

Außenbereich

Abstellmöglichk. f. Fahrräder
Garten/Liegewiese (gemeinschaft.)
Parkplatz (gemeinschaft.)
Terrasse
Terrassenmöbel

Kinder

Kinderhochstuhl*
Kleinkinderbett*

Küche / Haushalt

Gefrierfach
Geschirrspüler
Mikrowelle

Lage

Ruhig

Sanitär

Föhn

Service

Bettwäsche/Handtücher
Endreinigung

Unterhaltung / Kommunik.

TV
WLAN-Anschluss für Internetzugang

Wellness / Fitness

Sauna (gemeinschaft.)*

*mit Extrakosten verbunden

Raumaufteilung

1 Schlafrum
1 Diele/Vorraum
1 Küchenzeile
1 Badezimmer mit Dusche

Bettenaufteilung

1 Doppelbett
1 Babybett

Preise und Konditionen

Preise

| von - bis | 1. Woche | jede weitere Nacht |
|---------------------|--------------|--------------------|
| 20.03.24 - 20.06.24 | 1.042,00 EUR | 121,00 EUR |
| 20.06.24 - 08.09.24 | 1.364,00 EUR | 167,00 EUR |
| 08.09.24 - 01.11.24 | 1.042,00 EUR | 121,00 EUR |
| 01.11.24 - 17.12.24 | 839,00 EUR | 92,00 EUR |
| 17.12.24 - 08.01.25 | 1.364,00 EUR | 167,00 EUR |

Bei weniger als 7 Übernachtungen müssen Sie den Preis für die 1. Woche nehmen und für jede Nacht darunter den entsprechenden Preis pro weiterer Nacht abziehen.

Information zur Kurabgabe

Die ortsübliche Kurtaxe wird über unser Büro abgerechnet

Mindestmietdauer und An-/Abreisetage

| von - bis | Mind. | An-/Abreisetage |
|---------------------|----------|-----------------|
| 20.03.24 - 01.11.24 | 7 Nächte | An/Ab: täglich |
| 01.11.24 - 17.12.24 | 3 Nächte | An/Ab: täglich |
| 17.12.24 - 08.01.25 | 7 Nächte | An/Ab: täglich |

Kosten für optionale Zusatzleistungen

| Art | Preis | Kommentar |
|------------------------|-----------|--|
| Kinderhochstuhl | 5,00 EUR | pro Buchung/Aufenthalt |
| Kleinkinderbett | 15,00 EUR | pro Buchung/Aufenthalt |
| Haustier | 70,00 EUR | pro Buchung/Aufenthalt und Haustier |
| Wäschepaket pro Person | 18,00 EUR | pro Buchung/Aufenthalt, ab 7 Übernachtungen im Preis enthalten |
| Umbuchungsgebühr | 10,00 EUR | pro Buchung/Aufenthalt |
| Rausfallgitter | 5,00 EUR | pro Buchung/Aufenthalt |
| Absperrgitter | 5,00 EUR | pro Buchung/Aufenthalt |

Sonderpreise

| | Bedingung |
|---------------------|------------------------------------|
| 01.05.24 - 31.05.24 | 21 Nächte zum Preis von 18 Nächten |
| 01.05.24 - 31.05.24 | 14 Nächte zum Preis von 12 Nächten |
| 01.09.24 - 30.09.24 | 21 Nächte zum Preis von 18 Nächten |
| 01.09.24 - 30.09.24 | 14 Nächte zum Preis von 12 Nächten |
| 17.12.24 - 24.12.24 | 21 Nächte zum Preis von 18 Nächten |
| 17.12.24 - 24.12.24 | 14 Nächte zum Preis von 12 Nächten |

Irrtümer vorbehalten!



Ziegeleiweg 2, 25938 Wyk auf Föhr
Telefon +49 4681 8368
Telefax +49 4681 8369
E-Mail Urlaub@eggeling-foehr.de
<http://www.eggeling-foehr.de>

Ergänzungsseite



...und in den Kühlschrank passt eine Menge hinein, im unteren Teil befindet sich ein Gefrierschrank.



Das Duschbad - ganz modern.....



Die Schwalldusche



...Umziehbereich...



.... mit Duschkabine, Echtglastüren und Bodenablauf.



Das große Doppelbett 180x200cm im Schlafzimmer...



Blick in den Ruheraum



Der Ruheraum

Die Toilette im Saunabereich



...auch hier ein kleines TV - Gerät. Großer Kleiderschrank.



Hier noch einmal von der anderen Seite.



Entfernungen, zirka: zum Bäcker 700 m,
zur Einkaufsmöglichkeit 2,0 km, zum Flugplatz 3,0 km,
zum Golfplatz 3,2 km, zum Hafen 2,5 km, zum Meer 50 m,
zum ÖPNV 700 m, zum Badestrand 50 m,
zum Ortszentrum 2,0 km



Im Keller des Hauses befindet sich der Saunabereich



...Sitzbank, rechts der Duschaum, links ein Fussbecken