

## Malerhaus, Whg. 1 - Picasso

für 6/7 Personen\* - ca. 90m<sup>2</sup>

\* für 6 Personen plus einem weiteren Kleinkind

Wyk, Forstweg 5



Die Wohnung 1 - Picasso - befindet sich im Malerhaus, Forstweg 5 in Wyk auf Föhr. Der Eingang befindet sich an der Seite.

Die Unterkunft verteilt sich über EG und 1.OG.

Das Malerhaus wurde lange Zeit durch die Familie Böhlig vermietet, die auch für das Gästehaus Rothtraut verantwortlich zeichnete. Wir freuen uns sehr, Ihnen jetzt drei renovierte Wohnungen anbieten zu können. Die Wohnung Picasso bietet ausreichend Platz für 6 Personen. Im EG, gleich im Eingangsbereich befindet sich ein aussergewöhnliches Duschbad. Waschtisch, Toilette und der Clou: in der großen, gemauerten Duschkabine gibt es zwei Handbrausen, es können also leicht zwei Personen gleichzeitig duschen. Ideal nach einem Strandtag.... Im OG befindet sich eine Essdiele mit offener Küchenzeile - sehr kommunikativ - von der aus drei Schlafzimmer und ein Badezimmer mit zwei Waschtischen und sep. Toilette zu erreichen sind. Eine ungewöhnliche Wohnung mit viel Charme.



Der Flur und Eingangsbereich der Whg. 1 - Picasso



Bad im Erdgeschoß: Toilette, Waschbecken, großer Spiegel und ...



...die gemauerte Dusche, die zwei Handbrausen bereit hält...



Herrlich idyllischer Freisitz, im Hintergrund die blaue Eingangstür zur Wohnung Picasso.

### Merkmale und Hausausstattung

#### Auszeichnung

Familienfreundlich  
Nichtraucher

#### Außenbereich

Abstellmöglichk. f. Fahrräder  
Garten/Liegewiese (gemeinsch.)  
Parkplatz (gemeinsch.)  
Terrasse

#### Kinder

Kinderhochstuhl\*  
Kleinkinderbett\*

#### Küche / Haushalt

Backofen  
Gefrierfach  
Geschirrspüler  
Mikrowelle  
Wäschetrockner (gemeinsch.)  
Waschmaschine (gemeinsch.)

#### Lage

Ruhig

#### Service

Bettwäsche/Handtücher  
Endreinigung

#### Unterhaltung / Kommunik.

CD-Player  
Flachbild-TV  
Satelliten-TV  
WLAN-Anschluss für Internetzugang

\*mit Extrakosten verbunden

Weiteres: ... und für die Freizeit gibt es eine Boule - Anlage am Haus, die gern genutzt werden darf.

### Raumaufteilung

3 Schlafräume  
1 Wohnraum  
1 Diele/Vorraum  
1 Wohnküche  
1 Badezimmer mit Dusche  
1 zusätzliches WC

### Bettenaufteilung

2 Einzelbetten  
2 Doppelbetten  
1 Babybett

### Preise und Konditionen

#### Preise

von - bis	1. Woche	jede weitere Nacht
20.03.24 - 20.06.24	1.032,00 EUR	112,00 EUR
20.06.24 - 08.09.24	1.368,00 EUR	160,00 EUR
08.09.24 - 01.11.24	1.032,00 EUR	112,00 EUR
01.11.24 - 17.12.24	913,00 EUR	95,00 EUR
17.12.24 - 08.01.25	1.228,00 EUR	140,00 EUR

### Information zur Kurabgabe

Die ortsübliche Kurabgabe wird über unser Büro abgerechnet

### Mindestmietdauer und An-/Abreisetage

von - bis	Mind.	An-/Abreisetage
20.03.24 - 08.01.25	7 Nächte	An/Ab: täglich

### Kosten für optionale Zusatzleistungen

Art	Preis	Kommentar
Kinderhochstuhl	5,00 EUR	pro Buchung/Aufenthalt
Kleinkinderbett	15,00 EUR	pro Buchung/Aufenthalt
Wäschepaket pro Person	18,00 EUR	pro Buchung/Aufenthalt, ab 7 Übernachtungen im Preis enthalten
Umbuchungsgebühr	10,00 EUR	pro Buchung/Aufenthalt
Rausfallgitter	5,00 EUR	pro Buchung/Aufenthalt

### Sonderpreise

	Bedingung
01.05.24 - 31.05.24	14 Nächte zum Preis von 12 Nächten
01.05.24 - 31.05.24	21 Nächte zum Preis von 18 Nächten
01.09.24 - 30.09.24	14 Nächte zum Preis von 12 Nächten
01.09.24 - 30.09.24	21 Nächte zum Preis von 18 Nächten
17.12.24 - 24.12.24	14 Nächte zum Preis von 12 Nächten
17.12.24 - 24.12.24	21 Nächte zum Preis von 18 Nächten

Irrtümer vorbehalten!

## Ergänzungsseite



Im 1.OG die herrliche Essstiege...



... mit offener Küchenzeile



Ein großzügiger Wohnraum für Alle



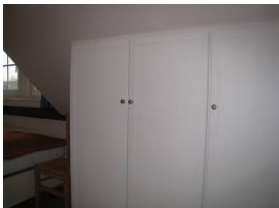
... eine zweite Couch..



und noch einmal das Wohnzimmer.



Ein Schlafzimmer mit zwei Einzelbetten, die problemlos auch zusammen geschoben werden können. (Hotelbetten)



Der Schrank bietet genügend Stauraum.



Ein zweites Schlafzimmer mit Doppelbett 160x200cm ...



Das dritte Schlafzimmer mit großem Doppelbett 180x200cm  
Hier würde auch noch ein Kinderbett hinein passen

.... sep. Toilette  
(in diesem Bad gibt es keine Dusche/Wanne)



Badezimmer mit zwei Handwaschbecken und ...



Entfernungen, zirka: zum Bäcker 100 m,  
zur Einkaufsmöglichkeit 150 m, zum Flugplatz 2,5 km,  
zum Golfplatz 2,6 km, zum Hafen 2,0 km, zum Meer 250 m,  
zum ÖPNV 250 m, zum Badestrand 250 m,  
zum Ortszentrum 1,5 km