

Meeresbrandung, Whg.11 mit Balkon

für 2/3 Personen* - ca. 41m²

* insgesamt für 3 Personen, bequem für 2 Erwachsene

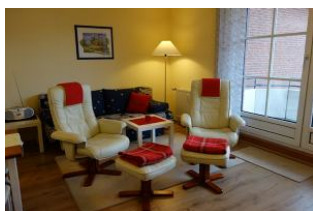
Wyk, Gmelinstraße 12



Die Aussenansicht des Hauses Meeresbrandung Gmelinstr. 12 in Wyk

Die Unterkunft befindet sich im 1.OG.

Sie suchen Entspannung ? Relaxsessel heißt das Zauberwort. Diese bieten wir Ihnen in einer gepflegten Zwei - Zimmer - Wohnung unweit vom Wyker Südstrand an. Die kleine Küche und das Wohnzimmer mit Austritt auf den Balkon sind komfortabel ausgestattet. Das Duschbad verfügt über eine hohe Duschwanne. Das Schlafzimmer mit großem Doppelbett ist gemütlich eingerichtet.



Das neue Wohnzimmer mit Laminatboden.



Zwei Relaxsessel zum Fernsehen, entspannen, lesen



Der Essplatz, im Hintergrund die Küche.



Die neue Küche mit Geschirrspüler, Backofen und Mikrowelle

Merkmale und Hausausstattung

Auszeichnung

Nichtraucher
Seniorenfreundlich

Außenbereich

Abstellmöglichk. f. Fahrräder
Balkon
Balkonmöbel
Gartenmöbel
Parkplatz

Kinder

Kinderhochstuhl*
Kleinkinderbett*

Küche / Haushalt

Backofen
Geschirrspüler
Mikrowelle
Wäschetrockner (gemeinsch.)*
Waschmaschine (gemeinsch.)*

Lage

Ruhig

Service

Bettwäsche/Handtücher
Endreinigung

Unterhaltung / Kommunik.

CD-Player
Internetzugang
Satelliten-TV
WLAN-Anschluss für Internetzugang

*mit Extrakosten verbunden

Weiteres: In der Wohnung befindet sich ein WLAN-AnschlußTV Gerät mit USB Anschluß

Raumaufteilung

1 Schlafräum
1 komb. Wohn-/Schlafräum
1 Diele/Vorraum
1 separate Küche
1 Badezimmer mit Dusche

Bettenaufteilung

1 Doppelbett
1 Doppelschlafcouch

Preise und Konditionen

Hinweis: Kleinkinder (bis einschl. 3 Jahre) werden bei unseren personenabhängigen Preisen NICHT eingerechnet.

Preise für erste Woche

| von - bis | Preis | Zuschlag pro weiterer Person |
|---------------------|------------|--------------------------------|
| 20.03.24 - 20.06.24 | 721,00 EUR | bei über 2 Personen 105,00 EUR |
| 20.06.24 - 08.09.24 | 812,00 EUR | bei über 2 Personen 105,00 EUR |
| 08.09.24 - 01.11.24 | 721,00 EUR | bei über 2 Personen 105,00 EUR |
| 01.11.24 - 17.12.24 | 616,00 EUR | bei über 2 Personen 105,00 EUR |
| 17.12.24 - 08.01.25 | 756,00 EUR | bei über 2 Personen 105,00 EUR |

Bei weniger als 7 Übernachtungen müssen Sie für jede Nacht darunter den entsprechenden Preis pro Zusatznacht abziehen.

Preise pro Zusatznacht

| von - bis | Preis | Zuschlag pro weiterer Person |
|---------------------|-----------|-------------------------------|
| 20.03.24 - 20.06.24 | 85,00 EUR | bei über 2 Personen 15,00 EUR |
| 20.06.24 - 08.09.24 | 98,00 EUR | bei über 2 Personen 15,00 EUR |
| 08.09.24 - 01.11.24 | 85,00 EUR | bei über 2 Personen 15,00 EUR |
| 01.11.24 - 17.12.24 | 70,00 EUR | bei über 2 Personen 15,00 EUR |
| 17.12.24 - 08.01.25 | 90,00 EUR | bei über 2 Personen 15,00 EUR |

Information zur Kurabgabe

Die ortsübliche Kurabgabe wird über unser Büro abgerechnet.

Mindestmietdauer und An-/Abreisetage

| von - bis | Mind. | An-/Abreisetage |
|---------------------|----------|-----------------|
| 20.03.24 - 01.11.24 | 7 Nächte | An/Ab: täglich |
| 01.11.24 - 17.12.24 | 3 Nächte | An/Ab: täglich |
| 17.12.24 - 08.01.25 | 7 Nächte | An/Ab: täglich |

Kosten für optionale Zusatzleistungen

| Art | Preis | Kommentar |
|------------------------|-----------|--|
| Kinderhochstuhl | 5,00 EUR | pro Buchung/Aufenthalt |
| Kleinkinderbett | 15,00 EUR | pro Buchung/Aufenthalt |
| Wäschepaket pro Person | 18,00 EUR | pro Buchung/Aufenthalt, ab 7 Übernachtungen im Preis enthalten |
| Umbuchungsgebühr | 10,00 EUR | pro Buchung/Aufenthalt |

Sonderpreise

| | Bedingung |
|---------------------|------------------------------------|
| 01.05.24 - 31.05.24 | 14 Nächte zum Preis von 12 Nächten |
| 01.05.24 - 31.05.24 | 21 Nächte zum Preis von 18 Nächten |
| 01.09.24 - 30.09.24 | 14 Nächte zum Preis von 12 Nächten |
| 01.09.24 - 30.09.24 | 21 Nächte zum Preis von 18 Nächten |
| 17.12.24 - 24.12.24 | 14 Nächte zum Preis von 12 Nächten |
| 17.12.24 - 24.12.24 | 21 Nächte zum Preis von 18 Nächten |

Irrtümer vorbehalten!

Ergänzungsseite



Der Eingangsflur....treten Sie ein..



Schlafzimmer mit großem Doppelbett



Ein großer Schrank für Ihre Kofferinhalte.



Das Bad.....

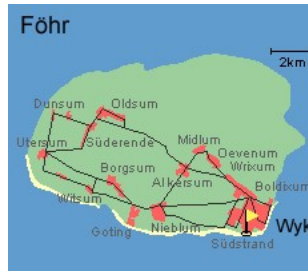


.. Dusche mit tiefer Wanne.

Der Balkon liegt etwas zurück



Und der herrliche Balkon.....



Entfernungen, zirka: zum Bäcker 200 m,
zur Einkaufsmöglichkeit 200 m, zum Flugplatz 2,0 km,
zum Golfplatz 2,0 km, zum Hafen 2,5 km, zum Meer 200 m,
zum ÖPNV 70 m, zum Badstrand 200 m,
zum Ortszentrum 1,0 km