

Welkimen tūs, Whg. 1 "Tradition"

für 4/5 Personen* - ca. 85m²

* insgesamt für 5 Personen, bequem für 4 Erwachsene

Oldsum, Haus Nr. 27a



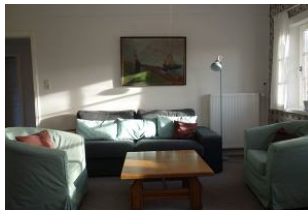
Das Haus "Welkimen tūs" in Oldsum
Eingang zur Wohnung
"Tradition"

Die Unterkunft befindet sich im EG.

Der "traditionelle" Teil des alten Friesenhauses, inmitten des Ortskerns in einer ruhigen Seitenstrasse gelegen. Hier können 5 Personen bequem Urlaub machen. Die alten Delfter Kacheln sowie verschiedene Ebenen des Hauses, kleine Stufen z.B. von der Küche (neue Einbauküche) in ein Schlafzimmer geben der Tradition Ihren Charme. Das Duschbad wurde völlig neu gestaltet, keine Duschwanne sondern Bodenabfluss erleichtern auch Kindern das "schnelle abduschen" Eine wunderschön eingewachsene Terrasse läßt Sie in völliger Ruhe sonnenbaden oder lesen. Der traditionelle Teil und der moderne Teil des Hauses lassen sich durch eine "Geheimtür" verbinden, für die Großfamilie ideal !



Die Sitzecke fügt sich modern und bescheiden in das Wohnzimmer, dessen Wände noch mit alten Delfter Kacheln belegt sind, ein.



Gemütlichkeit pur....

Merkmale und Hausausstattung

Auszeichnung

Behindertenfreundlich
Familienfreundlich
Haustiere nicht gestattet
Kinderfreundlich
Kleinkinderfreundlich
Nichtraucher
Seniorenfreundlich

Außenbereich

Abstellmöglichk. f. Fahrräder
Garten/Liegewiese (gemeinsch.)
Parkplatz
Reetdachhaus
Sonnenschirm
Terrasse
Terrassenmöbel

Kinder

Kinderhochstuhl*
Kleinkinderbett*

*mit Extrakosten verbunden

Weiteres: Das Grillen ist an Reethäusern leider nicht erlaubt. Das Wlan-Passwort gibts bei uns im Büro.

Küche / Haushalt

Backofen
Bügelbrett und -eisen
Filterkaffeemaschine
Gefrierfach
Geschirrspüler
Waschmaschine

Lage

Ruhig

Räumlichkeiten

Fahrradabstellraum

Service

Bettwäsche/Handtücher
Endreinigung

Unterhaltung / Kommunik.

CD-Player
Flachbild-TV
Satelliten-TV
WLAN-Anschluss für Internetzugang

Raumaufteilung

3 Schlafräume
1 Wohnraum
1 Diele/Vorraum
1 Wohnküche
1 Badezimmer mit Dusche

Bettenaufteilung

3 Einzelbetten
1 Doppelbett

Preise und Konditionen

Preisberechnung

Der Mietpreis berechnet sich aus dem der jeweiligen Saisonzeit zu entnehmenden Wochenpreis plus dem entsprechenden Preis pro Zusatztag multipliziert mit der um 7 Tage verminderten Anzahl der gemieteten Tage.

Preise

von - bis	1. Woche	jede weitere Nacht
20.03.24 - 20.06.24	782,00 EUR	92,00 EUR
20.06.24 - 08.09.24	908,00 EUR	110,00 EUR
08.09.24 - 01.11.24	782,00 EUR	92,00 EUR
01.11.24 - 17.12.24	698,00 EUR	80,00 EUR
17.12.24 - 08.01.25	803,00 EUR	95,00 EUR

Information zur Kurabgabe

Die ortsübliche Kurabgabe wird über unser Büro abgerechnet

Mindestmietdauer und An-/Abreisetage

von - bis	Mind.	An-/Abreisetage
20.03.24 - 08.01.25	7 Nächte	An/Ab: täglich

Kosten für optionale Zusatzleistungen

Art	Preis	Kommentar
Kinderhochstuhl	5,00 EUR	pro Buchung/Aufenthalt
Kleinkinderbett	15,00 EUR	pro Buchung/Aufenthalt
Wäschepaket pro Person	18,00 EUR	pro Buchung/Aufenthalt, ab 7 Übernachtungen im Preis enthalten
Umbuchungsgebühr	10,00 EUR	pro Buchung/Aufenthalt
Rausfallgitter	5,00 EUR	pro Buchung/Aufenthalt
Waschmaschinennutzung	-	ohne Gebühr

Sonderpreise

	Bedingung
01.05.24 - 31.05.24	14 Nächte zum Preis von 12 Nächten
01.05.24 - 31.05.24	21 Nächte zum Preis von 18 Nächten
01.09.24 - 30.09.24	14 Nächte zum Preis von 12 Nächten
01.09.24 - 30.09.24	21 Nächte zum Preis von 18 Nächten
17.12.24 - 24.12.24	14 Nächte zum Preis von 12 Nächten
17.12.24 - 24.12.24	21 Nächte zum Preis von 18 Nächten

Irrtümer vorbehalten!

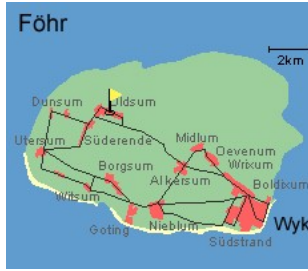
Ergänzungsseite



Der alte Schrank und die alte Truhe passen wunderbar zu den Delfter Kacheln.



Ein Teil der neuen, modernen Einbauküche



Entfernungen, zirka:
zum Bäcker 50 m,
zur Einkaufsmöglichkeit 50 m,
zum Flugplatz 8,0 km,
zum Golfplatz 8,0 km,
zum Hafen 8,0 km,
zum Meer 1,0 km,
zum Badestrand 3,0 km,
zum Ortszentrum 50 m



Der andere Teil.....



Das Elternschlafzimmer, auch hier die Delfter Kacheln....



Ein wunderschöner Kleiderschrank.



Ein Schlafzimmer mit Einzelbett



Das dritte Schlafzimmer mit zwei Einzelbetten



Die Terrasse mit gemütlichen Gartenmöbeln hinter dem Haus



Das moderne Duschbad und



... die Waschmaschine