

Haus Bi de Wyk, Whg. C8

für 2/4 Personen* - ca. 50m²

* insgesamt für 4 Personen, bequem für 2 Erwachsene

Wyk, Gmelinstraße 5c



Das Haus Gmelinstr. 5, Bi de Wyk
Die Wohnung C8 befindet sich im EG mittig

Die Unterkunft befindet sich im EG.

Wollten Sie nicht schon längst einmal im Haus Bi de Wyk wohnen ? Mit herrlichem Meerblick bieten wir Ihnen die Wohnung C8 im EG an. Für zwei Personen ideal, aber die Wohnung kann auch bis zu vier Personen beherbergen. Das große Wohnzimmer mit Austritt auf den Balkon vermittelt Ihnen ein Freiraum - Gefühl. In der neuen, offenen Küche können Sie leicht für das leibliche Wohl sorgen. Der Parkplatz zur Wohnung befindet sich unter der Überdachung im Untergeschoß.



Die (Schlaf-)couch im Wohnzimmer



Hier noch einmal die Couch, im Hintergrund die neue Küche



Herrlich gemütlich, ein Plätzchen am Fenster zum lesen !



Die moderne Küche erstrahlt in weiß....

Merkmale und Hausausstattung

Auszeichnung

Haustiere auf Anfrage gestattet*
Seniorenfreundlich

Außenbereich

Abstellmöglichk. f. Fahrräder
Balkon
Balkonmöbel
Parkplatz
Sonnenschirm

Kinder

Kinderhochstuhl*
Kleinkinderbett*

Küche / Haushalt

Backofen
Gefrierfach
Geschirrspüler

*mit Extrakosten verbunden

Lage

Meerblick

Service

Bettwäsche/Handtücher
Endreinigung

Unterhaltung / Kommunik.

CD-Player
DVD-Player
Internetzugang
Satelliten-TV
WLAN-Anschluss für Internetzugang
WLAN-Zugang

Wellness / Fitness

Hallenbad (gemeinsch.)
Sauna (gemeinsch.)*

Raumaufteilung

1 Schlafraum
1 komb. Wohn-/Schlafraum
1 Diele/Vorraum
1 Küchenzeile
1 Badezimmer mit Dusche

Bettenaufteilung

1 Doppelbett
1 Doppelschlafcouch

Preise und Konditionen

Hinweis: Kleinkinder (bis einschl. 3 Jahre) werden bei unseren personenabhängigen Preisen NICHT eingerechnet.

Preise für erste Woche

von - bis	Preis	Zuschlag pro weiterer Person
06.01.21 - 21.03.21	692,00 EUR	bei über 2 Personen 105,00 EUR
21.03.21 - 23.06.21	797,00 EUR	bei über 2 Personen 105,00 EUR
23.06.21 - 05.09.21	1.021,00 EUR	bei über 2 Personen 105,00 EUR
05.09.21 - 01.11.21	797,00 EUR	bei über 2 Personen 105,00 EUR
01.11.21 - 19.12.21	692,00 EUR	bei über 2 Personen 105,00 EUR
19.12.21 - 07.01.22	972,00 EUR	bei über 2 Personen 105,00 EUR
07.01.22 - 03.04.22	692,00 EUR	bei über 2 Personen 105,00 EUR

Bei weniger als 7 Übernachtungen müssen Sie für jede Nacht darunter den entsprechenden Preis pro Zusatznacht abziehen.

Preise pro Zusatznacht

von - bis	Preis	Zuschlag pro weiterer Person
06.01.21 - 21.03.21	75,00 EUR	bei über 2 Personen 15,00 EUR
21.03.21 - 23.06.21	90,00 EUR	bei über 2 Personen 15,00 EUR
23.06.21 - 05.09.21	122,00 EUR	bei über 2 Personen 15,00 EUR
05.09.21 - 01.11.21	90,00 EUR	bei über 2 Personen 15,00 EUR
01.11.21 - 19.12.21	75,00 EUR	bei über 2 Personen 15,00 EUR
19.12.21 - 07.01.22	115,00 EUR	bei über 2 Personen 15,00 EUR
07.01.22 - 03.04.22	75,00 EUR	bei über 2 Personen 15,00 EUR

Information zur Kurabgabe

Die ortsübliche Kurabgabe wird über unser Büro abgerechnet

Mindestmietdauer und An-/Abreisetage

von - bis	Mind.	An-/Abreisetage
06.01.21 - 03.04.22	7 Nächte	An/Ab: täglich

Kosten für optionale Zusatzleistungen

Art	Preis	Kommentar
Haustier	50,00 EUR	pro Buchung/Aufenthalt und Haustier
Wäschepaket pro Person	15,00 EUR	pro Buchung/Aufenthalt, ab 7 Übernachtungen im Preis enthalten
Umbuchungsgebühr	5,00 EUR	pro Buchung/Aufenthalt
Rausfallgitter	5,00 EUR	pro Nacht
Absperrgitter	5,00 EUR	pro Nacht

Sonderpreise

	Bedingung
01.04.21 - 30.04.21	10 Nächte zum Preis von 9 Nächten
01.05.21 - 31.05.21	14 Nächte zum Preis von 12 Nächten
01.05.21 - 31.05.21	21 Nächte zum Preis von 18 Nächten
01.09.21 - 30.09.21	14 Nächte zum Preis von 12 Nächten
01.09.21 - 30.09.21	21 Nächte zum Preis von 18 Nächten
01.10.21 - 31.10.21	10 Nächte zum Preis von 9 Nächten
17.12.21 - 24.12.21	14 Nächte zum Preis von 12 Nächten
17.12.21 - 24.12.21	21 Nächte zum Preis von 18 Nächten

Irrtümer vorbehalten!



Ziegeleiweg 2, 25938 Wyk auf Föhr
Telefon +49 4681 8368
Telefax +49 4681 8369
E-Mail Urlaub@eggeling-foehr.de
<http://www.eggeling-foehr.de>

Ergänzungsseite



Genießen Sie den Blick auf die Nordsee



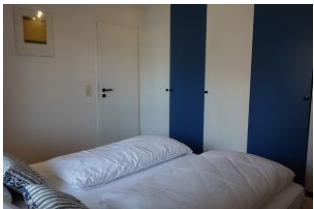
Estisch + Geschirrschrank, und die Technik...



Das Duschbad



Das Schlafzimmer mit großem Doppelbett



Der Einbauschränk, echt nordisch in blau - weiß



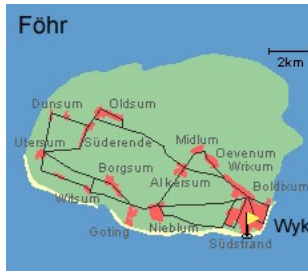
Der Eingangsbereich



..auch der Flur bietet ein paar Ablagemöglichkeiten...



...und liebevoll gemeinte Hinweise der Eigentümerin.



Entfernungen, zirka: zum Bäcker 80 m,
zur Einkaufsmöglichkeit 50 m, zum Flugplatz 2,0 km,
zum Golfplatz 2,1 km, zum Hafen 2,0 km, zum Meer 50 m,
zum ÖPNV 20 m, zum Badestrand 30 m, zum Ortszentrum 1,2 km