

Achtundzwanzig, Einzelhaus

für 6/7 Personen* - ca. 120m²

* für 6 Personen plus einem weiteren Kleinkind

Wyk, Flurstraße 28



Das Haus Flurstrasse 28

Die Unterkunft verteilt sich über EG und 1.OG.

Dieses Einzelhaus in der Flurstrasse in Wyk, läßt Urlaubsherzen höher schlagen. Herrlich für Familien. Vier Schlafzimmer geben jedem Familienmitglied eine Rückzugsmöglichkeit. Der gemeinsame Wohn- Essraum mit halb offener Küche dient der Kommunikation. Zwei Bäder lassen auch am Morgen nicht das Frühstück in unendliche Ferne rücken. Das Fensteröffnen zum lüften ist nicht nötig, das Haus verfügt über eine zentrale Lüftungsanlage, die einen hohen Komfort der Raumluft garantiert. Hier wurde an Alles gedacht, seien Sie gespannt. Ach übrigens, sind Sie vielleicht Schachspieler ? Im Garten befindet sich ein 4x4 m großes Schachfeld aus Steinplatten, den Schlüssel zum Schrank für die großen Figuren bekommen Sie bei uns !



...treten Sie ein



Der Blick vom Esstisch zur Sitzecke

Merkmale und Hausausstattung

Auszeichnung

Behindertenfreundlich
Familienfreundlich
Haustiere auf Anfrage gestattet*
Kinderfreundlich
Nichtraucher
Seniorenfreundlich

Außenbereich

Garten
Gartenmöbel
Parkplatz
Sonnenschirm
Strandkorb auf Terrasse
Terrasse
Terrassenmöbel
Unterstellmögl. für Fahrräder

Kinder

Kinderhochstuhl*
Kleinkinderbett*

Komfort / Behaglichkeit

Dänischer Eisenofen

Küche / Haushalt

Backofen
Filterkaffeemaschine
Gefrierfach
Geschirrspüler
Mikrowelle
Waschmaschine

Lage

Ruhig

Räumlichkeiten

Fahrradabstellraum

Sanitär

bodenebene Dusche
Föhn
Handtuchheizkörper

Service

Bettwäsche/Handtücher
Endreinigung

Unterhaltung / Kommunik.

Blu-Ray-Player
CD-Player
DVD-Player
Flachbild-TV
Internetzugang
Stereoanlage
Telefon mit Festnetz-Flatrate
WLAN-Anschluss für Internetzugang

*mit Extrakosten verbunden

Weiteres: 6 Einzelbetten = Hotelbetten, die zusammen gestellt werden können. 4 TV - Geräte im Haus. Zentrale Lüftungsanlage

Raumaufteilung

4 Schlafräume
1 Wohnraum
1 Diele/Vorraum
1 separate Küche
2 Badezimmer mit Dusche
1 Abstellkammer

Bettenaufteilung

6 Einzelbetten
1 Babybett

Preise und Konditionen

Preise

von - bis	1. Woche	jede weitere Nacht
21.03.21 - 23.06.21	1.220,00 EUR	140,00 EUR
23.06.21 - 05.09.21	1.525,00 EUR	185,00 EUR
05.09.21 - 01.11.21	1.210,00 EUR	140,00 EUR
01.11.21 - 19.12.21	1.000,00 EUR	110,00 EUR
19.12.21 - 07.01.22	1.350,00 EUR	160,00 EUR

Information zur Kurabgabe

Die ortsübliche Kurabgabe wird über unser Büro abgerechnet.

Mindestmietdauer und An-/Abreisetage

von - bis	Mind.	An-/Abreisetage
21.03.21 - 07.01.22	7 Nächte	An/Ab: täglich

Kosten für optionale Zusatzleistungen

Art	Preis	Kommentar
Haustier	50,00 EUR	pro Buchung/Aufenthalt und Haustier
Umbuchungsgebühr	5,00 EUR	pro Buchung/Aufenthalt
Rausfallgitter	5,00 EUR	pro Nacht
Absperrgitter	5,00 EUR	pro Nacht

Sonderpreise

	Bedingung
01.04.21 - 30.04.21	10 Nächte zum Preis von 9 Nächten
01.05.21 - 31.05.21	21 Nächte zum Preis von 18 Nächten
01.05.21 - 31.05.21	14 Nächte zum Preis von 12 Nächten
01.09.21 - 30.09.21	21 Nächte zum Preis von 18 Nächten
01.09.21 - 30.09.21	14 Nächte zum Preis von 12 Nächten
01.10.21 - 31.10.21	10 Nächte zum Preis von 9 Nächten
17.12.21 - 24.12.21	21 Nächte zum Preis von 18 Nächten
17.12.21 - 24.12.21	14 Nächte zum Preis von 12 Nächten
01.04.22 - 30.04.22	10 Nächte zum Preis von 9 Nächten

Komfort-Rabatt: Wenn Sie die Großzügigkeit eines Einzelhauses nutzen möchten, jedoch nur mit 2 Personen anreisen, erhalten Sie auf den Grundtagesmietpreis unseren Komfort-Rabatt in Höhe von 10% Dieses Angebot gilt n u r, wenn während der gesamten Verweildauer 2 Personen das Haus bewohnen. Bitte bedenken Sie: pro Buchung kann nur eine Preisreduzierung angewandt werden.

Irrtümer vorbehalten!



Ziegeleiweg 2, 25938 Wyk auf Föhr
Telefon +49 4681 8368
Telefax +49 4681 8369
E-Mail Urlaub@eggeling-foehr.de
<http://www.eggeling-foehr.de>

Ergänzungsseite



Zwei Sofas, ein Sessel - herrliche Runde für den perfekten TV - Abend



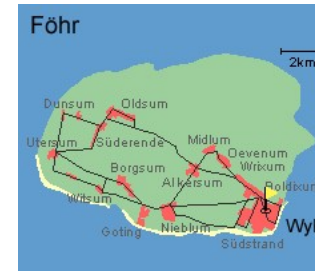
Der schwarze Zweisitzer ist besonders gemütlich, die Rückenlehnen sind verstellbar



Ein Schlafzimmer im Erdgeschoß mit Einzelbett, Kleiderschrank. Nicht im Bild, das TV - Gerät.



Das Duschbad im EG, hier befindet sich auch die Waschmaschine, die Ihnen kostenfrei zur Verfügung steht.



Entfernungen, zirka: zum Bäcker 670 m, zur Einkaufsmöglichkeit 670 m, zum Flugplatz 3,7 km, zum Golfplatz 4,7 km, zum Hafen 1,4 km, zum Meer 800 m, zum ÖPNV 400 m, zum Badestrand 800 m, zum Ortszentrum 850 m



Die herrlich eingewachsene Terrasse. Die Terrassentür befindet sich am Essplatz.



Der große Esstisch - im Hintergrund, die Küche. Rechts die Terrassentür



Zwei Einzelbetten - zusammen gestellt - im Elternschlafzimmer im OG...



... herrlich groß, mit gemütlichen Sesseln für die Lesestunde, oder einen Film anzusehen.



Der Blick von der Sitzecke zum Esstisch



Die sep. Küche hat alles "was man so braucht"



Viel Schrankraum



Das Duschbad im Obergeschoß mit



Ein Teil der Küchenzeile...



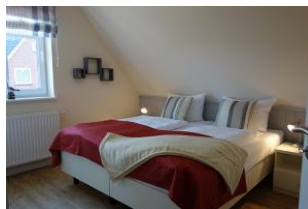
...und eine sep. Arbeitsfläche



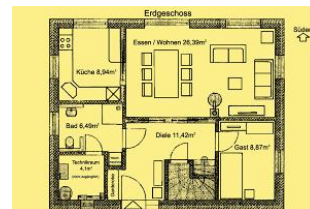
....großer Duschkabine und einer Sitzbank für Kinder



Ein Schlafzimmer im OG mit Einzelbett, auch hier großer Kleiderschrank und TV - Gerät. (nicht im Bild)



Ein weiteres Schlafzimmer im OG mit zwei Einzelbetten und



Der Grundriss vom Erdgeschoß