

Holm 17, Einzelhaus in Boldixum

für 5/7 Personen* - ca. 104m²

* insgesamt für 6 Personen plus einem weiteren Kleinkind, bequem für 5 Erwachsene

Wyk-Boldixum, Holm 17



Das Haus Holm 17

Die Unterkunft befindet sich im EG.

Unser neues Haus "Holm 17" ist ein absolutes Kleinod. 110qm Wohnfläche zu ebener Erde bieten 5 Personen ausreichend Platz einen entspannten Urlaub zu genießen. Unweit unseres Städtchens Wyk mit seinen Bummel- und Einkaufsmöglichkeiten und doch in völliger Ruhe kann man hier den Alltag vergessen. So wünscht man sich Urlaub - sehen Sie selbst....



A N K O M M E N - Willkommen !



Der Flur mit großer Garderobe



Ein Teil der Küche mit Blick auf den Essplatz und ins Wohnzimmer



.....der andere Teil der Küche



Entfernungen, zirka: zum Bäcker 1,0 km,
zur Einkaufsmöglichkeit 1,0 km, zum Flugplatz 3,5 km,
zum Golfplatz 3,5 km, zum Hafen 1,5 km, zum Meer 1,4 km,
zum ÖPNV 300 m, zum Badestrand 1,4 km,
zum Ortszentrum 1,0 km

Preise und Konditionen

Hinweis: Kleinkinder (bis einschl. 3 Jahre) werden bei unseren personenabhängigen Preisen NICHT eingerechnet.

Preise für erste Woche

von - bis	Preis	Zuschlag pro weiterer Person
20.03.24 - 20.06.24	1.343,00 EUR	bei über 5 Personen 105,00 EUR
20.06.24 - 08.09.24	1.623,00 EUR	bei über 5 Personen 105,00 EUR
08.09.24 - 01.11.24	1.343,00 EUR	bei über 5 Personen 105,00 EUR
01.11.24 - 17.12.24	1.168,00 EUR	bei über 5 Personen 105,00 EUR
17.12.24 - 08.01.25	1.518,00 EUR	bei über 5 Personen 105,00 EUR
08.01.25 - 05.04.25	1.168,00 EUR	bei über 5 Personen 105,00 EUR
05.04.25 - 22.06.25	1.343,00 EUR	bei über 5 Personen 105,00 EUR

Preise pro Zusatznacht

von - bis	Preis	Zuschlag pro weiterer Person
20.03.24 - 20.06.24	155,00 EUR	bei über 5 Personen 15,00 EUR
20.06.24 - 08.09.24	195,00 EUR	bei über 5 Personen 15,00 EUR
08.09.24 - 01.11.24	155,00 EUR	bei über 5 Personen 15,00 EUR
01.11.24 - 17.12.24	130,00 EUR	bei über 5 Personen 15,00 EUR
17.12.24 - 08.01.25	180,00 EUR	bei über 5 Personen 15,00 EUR
08.01.25 - 05.04.25	130,00 EUR	bei über 5 Personen 15,00 EUR
05.04.25 - 22.06.25	155,00 EUR	bei über 5 Personen 15,00 EUR

Information zur Kurabgabe

Die ortsübliche Kurtaxe wird über unser Büro abgerechnet.

Mindestmietdauer und An-/Abreisetage

von - bis	Mind.	An-/Abreisetage
20.03.24 - 07.01.26	7 Nächte	An/Ab: täglich

Kosten für optionale Zusatzleistungen

Art	Preis	Kommentar
Kinderhochstuhl	5,00 EUR	pro Buchung/Aufenthalt
Kleinkinderbett	15,00 EUR	pro Buchung/Aufenthalt
Haustier	70,00 EUR	pro Buchung/Aufenthalt und Haustier
Wäschepaket pro Person	18,00 EUR	pro Buchung/Aufenthalt, ab 7 Übernachtungen im Preis enthalten
Umbuchungsgebühr	10,00 EUR	pro Buchung/Aufenthalt
Rausfallgitter	5,00 EUR	pro Buchung/Aufenthalt

Sonderpreise

	Bedingung
01.05.24 - 31.05.24	14 Nächte zum Preis von 12 Nächten
01.05.24 - 31.05.24	21 Nächte zum Preis von 18 Nächten
01.09.24 - 30.09.24	14 Nächte zum Preis von 12 Nächten
01.09.24 - 30.09.24	21 Nächte zum Preis von 18 Nächten
17.12.24 - 24.12.24	14 Nächte zum Preis von 12 Nächten
17.12.24 - 24.12.24	21 Nächte zum Preis von 18 Nächten

Komfort-Rabatt

Wenn Sie die Großzügigkeit eines Einzelhauses nutzen möchten, jedoch nur mit 2 Pers. anreisen, erhalten Sie auf den Mietpreis unseren Komfortabatt in Höhe von 10%, dies Angebot gilt jedoch nur, wenn während der gesamten Verweildauer 2 Pers. das Haus bewohnen.

Bitte bedenken Sie: pro Buchung kann nur eine Preisreduzierung angewandt werden.

Irrtümer vorbehalten!



Ziegeleiweg 2, 25938 Wyk auf Föhr
Telefon +49 4681 8368
Telefax +49 4681 8369
E-Mail Urlaub@eggeling-foehr.de
<http://www.eggeling-foehr.de>

Ergänzungsseite



Der Essplatz, kurze Wege zur Küche



Herrlich diese offenen Räume, hier vom Wohnzimmer aus der Blick zum Essplatz und zur Küche



Zwei gemütliche Sessel für den Abend am Ofen ?



Der dänische Eisenofen



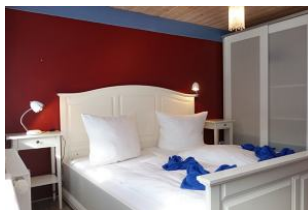
der offene Raumteiler trennt die Ofenliebhaber von den Fernsehliebhabern



TV und Musik....



Das Elternschlafzimmer mit großem Doppelbett 180x200cm



...und ausreichend Schrankraum



Das großzügige Bad mit Handtuchheizung und zwei Waschtischen....



...Badewanne und Toilette



...und großer Duschkabine.



Ein Teil des Gartens



Das Kinderzimmer mit zwei Einzelbetten, wer es gern kuschelig mag, schläft im Kojenbett (normale Größe 90x200cm)



..und das dritte Schlafzimmer mit einem Einzelbett welches bei Bedarf noch ausziehbar und für 2 Pers. zu nutzen ist.



Die Rückansicht des Hauses, typisch friesisch !



Die 16qm große Holzterrasse, im Sommer steht hier auch ein Strandkorb



Der Blick von der Einfahrt zum Haus



...und ein Extra-WC sowie Waschmaschine und Trockner zur kostenfreien Nutzung.

Merkmale und Hausausstattung

Auszeichnung

Familienfreundlich
Haustiere auf Anfrage gestattet*
Kinderfreundlich
Nichtraucher
Seniorenfreundlich

Außenbereich

Carport
Garten
Gartenmöbel
Parkplatz
Reetdachhaus
Sonnenschirm
Strandkorb auf Terrasse
Terrasse
Terrassenmöbel
Unterstellmögl. für Fahrräder

Kinder

Kinderhochstuhl*
Kleinkinderbett*

*mit Extrakosten verbunden

Weiteres: An Reetdachhäusern sind offenes Feuer und Grillen leider nicht erlaubt.

Komfort / Behaglichkeit

Dänischer Eisenofen

Küche / Haushalt

Backofen
Gefrierfach
Geschirrspüler
Mikrowelle
Wäschetrockner
Waschmaschine

Lage

Ruhig

Service

Bettwäsche/Handtücher
Endreinigung

Unterhaltung / Kommunik.

DVD-Player
Flachbild-TV
Stereoanlage
WLAN-Anschluss für Internetzugang

Raumaufteilung

3 Schlafräume
1 komb. Wohn-/Schlafraum
1 Diele/Vorraum
1 Flur
2 Küchenzeilen
1 Badez. mit Dusche und Wanne
1 zusätzliches WC

Bettenaufteilung

3 Einzelbetten
1 Doppelbett
1 Couchliege