

Feldstr. 18 - Whg. 2 Eulennest

für 2 Personen - ca. 37m²

Wyk, Feldstraße 18



Die Aussenansicht des Hauses Feldstr. 18 in Wyk

Die Unterkunft befindet sich im EG.

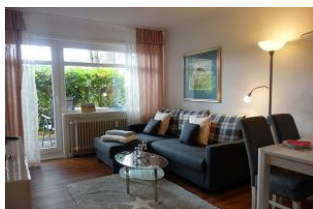
Klein - aber mein, könnte man zum Eulennest sagen. Diese geschmackvoll eingerichtete Wohnung - im Herbst 2013 komplett renoviert und neu eingerichtet - bietet zwei Personen Platz für einen erholsamen Urlaub. Das Wohnzimmer mit offener Küchenzeile, Austritt auf die Terrasse, das sep. Schlafzimmer, das Wannenbad mit Duschabtrennung bieten genügend Raum. Mitten in der Stadt, unweit des Storchensparks und nur wenige Gehminuten zum Strand, eine komfortable Wohnung zu ebener Erde - was braucht es noch zur guten Erholung ?



...die Namensgeberin der Wohnung: die Eule



Der kleine Flur mit Garderobe und Schuhschrank



Das Wohnzimmer, mit gemütlicher Couch in modernen Farben...



Der Blick zur Terrasse



...ein gemütliches Plätzchen...



...für einen TV - Abend ?

Merkmale und Hausausstattung

Auszeichnung

Nichtraucher
Seniorenfreundlich

Außenbereich

Abstellmöglichk. f. Fahrräder
Gartenmöbel
Parkplatz
Terrasse
Terrassenmöbel

Kinder

Kinderhochstuhl*
Kleinkinderbett*

*mit Extrakosten verbunden

Küche / Haushalt

Backofen
Gefrierfach
Geschirrspüler

Service

Bettwäsche/Handtücher
Endreinigung

Unterhaltung / Kommunik.

CD-Player
Satelliten-TV
WLAN-Anschluss für Internetzugang

Weiteres: Das Passwort zur WLAN Nutzung erhalten Sie bei uns im Büro.

Raumaufteilung

1 Schlafräum
1 Wohn-/Esszimmer mit offener Küche
1 Diele/Vorraum
1 Küchenzeile
1 Badezimmer mit Badewanne

Bettenaufteilung

1 Doppelbett

Preise und Konditionen

Preisberechnung

Der Mietpreis berechnet sich aus dem der jeweiligen Saisonzeit zu entnehmenden Wochenpreis plus dem entsprechenden Preis pro Zusatztag multipliziert mit der um 7 Tage verminderten Anzahl der gemieteten Tage.

Preise

von - bis	1. Woche	jede weitere Nacht
20.03.24 - 20.06.24	728,00 EUR	85,00 EUR
20.06.24 - 08.09.24	819,00 EUR	98,00 EUR
08.09.24 - 01.11.24	728,00 EUR	85,00 EUR
01.11.24 - 17.12.24	588,00 EUR	65,00 EUR
17.12.24 - 08.01.25	763,00 EUR	90,00 EUR

Bei weniger als 7 Übernachtungen müssen Sie den Preis für die 1. Woche nehmen und für jede Nacht darunter den entsprechenden Preis pro weiterer Nacht abziehen.

Information zur Kurabgabe

Die ortsübliche Kurabgabe wird über unser Büro abgerechnet.

Mindestmietdauer und An-/Abreisetage

von - bis	Mind.	An-/Abreisetage
20.03.24 - 01.11.24	7 Nächte	An/Ab: täglich
01.11.24 - 17.12.24	3 Nächte	An/Ab: täglich
17.12.24 - 08.01.25	7 Nächte	An/Ab: täglich

Kosten für optionale Zusatzleistungen

Art	Preis	Kommentar
Kinderhochstuhl	5,00 EUR	pro Buchung/Aufenthalt
Kleinkinderbett	15,00 EUR	pro Buchung/Aufenthalt
Wäschepaket pro Person	18,00 EUR	pro Buchung/Aufenthalt, ab 7 Übernachtungen im Preis enthalten
Umbuchungsgebühr	10,00 EUR	pro Buchung/Aufenthalt
Rausfallgitter	5,00 EUR	pro Buchung/Aufenthalt

Sonderpreise

	Bedingung
01.05.24 - 31.05.24	14 Nächte zum Preis von 12 Nächten
01.05.24 - 31.05.24	21 Nächte zum Preis von 18 Nächten
01.09.24 - 30.09.24	14 Nächte zum Preis von 12 Nächten
01.09.24 - 30.09.24	21 Nächte zum Preis von 18 Nächten
17.12.24 - 24.12.24	14 Nächte zum Preis von 12 Nächten
17.12.24 - 24.12.24	21 Nächte zum Preis von 18 Nächten

Irrtümer vorbehalten!



Ziegeleiweg 2, 25938 Wyk auf Föhr
Telefon +49 4681 8368
Telefax +49 4681 8369
E-Mail Urlaub@eggeling-foehr.de
<http://www.eggeling-foehr.de>

Ergänzungsseite



Der Essplatz als Insel zwischen Küche und Wohnzimmer



...hier noch einmal der Esstisch



Die offene Küchenzeile



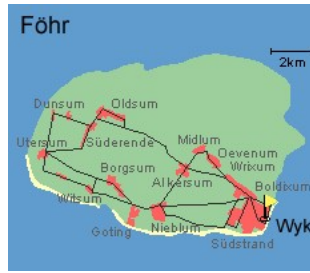
Das Schlafzimmer, Bettmaß 180x200cm kein Fußteil. Verdunkelungsmöglichkeit.



...genügend Schrankraum.



Und das Wannenbad - auch zum Duschen geeignet, nicht im Bild: die Toilette



Entfernungen, zirka: zum Bäcker 200 m,
zur Einkaufsmöglichkeit 200 m, zum Flugplatz 1,4 km,
zum Golfplatz 1,5 km, zum Hafen 800 m, zum Meer 180 m,
zum ÖPNV 200 m, zum Badestrand 180 m,
zum Ortszentrum 200 m