

## Bredland Hus, Whg. 4 im 1.OG

für 2/4 Personen\* - ca. 48m<sup>2</sup>

\* insgesamt für 4 Personen, bequem für 2 Erwachsene

Nieblum, Bredland 2a



Das Haus Bredland 2a  
Die Whg.4 befindet sich im  
1.OG links

Die Unterkunft befindet sich im 1.OG.

Komfortable, in warmen Farben eingerichtete OG-Wohnung für 2-4 Personen. Auf halbem Weg zwischen Wyk und Nieblum steht dieses Reetdachhaus mit 4 Wohneinheiten. Wer die Ruhe sucht, den weiten Blick über Pferdekoppeln liebt, wohnt hier genau richtig. Das Meer ist so nah, man kann es fast riechen. Ideal auch für Golfer, denn der Golfplatz ist zu Fuß erreichbar.



Gemütliche Sitzecke mit kleiner  
Couch und zwei Sesseln



Die Küchenzeile....



Der Esstisch mit Bank und drei  
Stühlen



Das TV Gerät darf natürlich nicht  
fehlen

Gestaltung: urlaubstraum.de

### Merkmale und Hausausstattung

#### Auszeichnung

Familienfreundlich  
Nichtraucher

#### Außenbereich

Abstellmöglichk. f.  
Fahrräder  
Parkplatz  
Reetdachhaus

#### Kinder

Kinderhochstuhl\*  
Kleinkinderbett\*

#### Küche / Haushalt

Backofen  
Geschirrspüler  
Wäschetrockner  
(gemeinsch.)\*  
Waschmaschine  
(gemeinsch.)\*

\*mit Extrakosten verbunden

Weiteres: Das Grillen ist an Reetdachhäusern leider nicht erlaubt !

#### Lage

Ruhig

#### Service

Bettwäsche/Handtücher  
Endreinigung

#### Unterhaltung / Kommunik.

CD-Player  
Internetzugang  
Satelliten-TV  
WLAN-Anschluss für  
Internetzugang

### Preise und Konditionen

Hinweis: Kleinkinder (bis einschl. 3 Jahre) werden bei unseren personenabhängigen Preisen NICHT eingerechnet.

#### Preisberechnung

Der Mietpreis berechnet sich aus dem der jeweiligen Saisonzeit zu entnehmenden Wochenpreis plus dem entsprechenden Preis pro Zusatztag multipliziert mit der um 7 Tage verminderten Anzahl der gemieteten Tage.

#### Preise für erste Woche

von - bis	Preis	Zuschlag pro weiterer Person
20.03.24 - 20.06.24	839,00 EUR	bei über 4 Personen 105,00 EUR
20.06.24 - 08.09.24	1.028,00 EUR	bei über 4 Personen 105,00 EUR
08.09.24 - 01.11.24	839,00 EUR	bei über 4 Personen 105,00 EUR
01.11.24 - 17.12.24	713,00 EUR	bei über 4 Personen 105,00 EUR
17.12.24 - 08.01.25	853,00 EUR	bei über 4 Personen 105,00 EUR
08.01.25 - 05.04.25	713,00 EUR	bei über 4 Personen 105,00 EUR
05.04.25 - 22.06.25	839,00 EUR	bei über 4 Personen 105,00 EUR

### Preise pro Zusatznacht

von - bis	Preis	Zuschlag pro weiterer Person
20.03.24 - 20.06.24	98,00 EUR	bei über 4 Personen 15,00 EUR
20.06.24 - 08.09.24	125,00 EUR	bei über 4 Personen 15,00 EUR
08.09.24 - 01.11.24	98,00 EUR	bei über 4 Personen 15,00 EUR
01.11.24 - 17.12.24	80,00 EUR	bei über 4 Personen 15,00 EUR
17.12.24 - 08.01.25	100,00 EUR	bei über 4 Personen 15,00 EUR
08.01.25 - 05.04.25	80,00 EUR	bei über 4 Personen 15,00 EUR
05.04.25 - 22.06.25	98,00 EUR	bei über 4 Personen 15,00 EUR

### Information zur Kurabgabe

Die ortsübliche Kurabgabe wird über unser Büro abgerechnet

### Mindestmietdauer und An-/Abreisetage

von - bis	Mind.	An-/Abreisetage
20.03.24 - 07.01.26	7 Nächte	An/Ab: täglich

### Kosten für optionale Zusatzleistungen

Art	Preis	Kommentar
Kinderhochstuhl	5,00 EUR	pro Buchung/Aufenthalt
Kleinkinderbett	15,00 EUR	pro Buchung/Aufenthalt
Wäschepaket pro Person	18,00 EUR	pro Buchung/Aufenthalt, ab 7 Übernachtungen im Preis enthalten
Umbuchungsgebühr	10,00 EUR	pro Buchung/Aufenthalt
Rausfallgitter	5,00 EUR	pro Buchung/Aufenthalt
Absperrgitter	5,00 EUR	pro Buchung/Aufenthalt

### Sonderpreise

	Bedingung
01.05.24 - 31.05.24	14 Nächte zum Preis von 12 Nächten
01.05.24 - 31.05.24	21 Nächte zum Preis von 18 Nächten
01.09.24 - 30.09.24	21 Nächte zum Preis von 18 Nächten
01.09.24 - 30.09.24	14 Nächte zum Preis von 12 Nächten
17.12.24 - 24.12.24	14 Nächte zum Preis von 12 Nächten
17.12.24 - 24.12.24	21 Nächte zum Preis von 18 Nächten
01.05.25 - 31.05.25	14 Nächte zum Preis von 12 Nächten
01.05.25 - 31.05.25	21 Nächte zum Preis von 18 Nächten

Irrtümer vorbehalten!



Ziegeleiweg 2, 25938 Wyk auf Föhr  
Telefon +49 4681 8368  
Telefax +49 4681 8369  
E-Mail Urlaub@eggeling-foehr.de  
<http://www.eggeling-foehr.de>

## Ergänzungsseite



Das Schlafzimmer mit einem Doppelbett 180x200cm



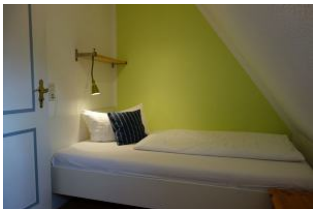
... und Einbauschränk, der alle Kofferinhalte aufnehmen kann.



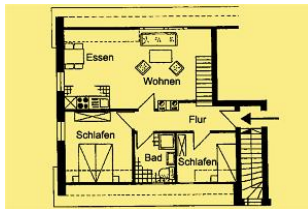
Das Bad mit Waschtisch, Dusche und Toilette



Die neue Duschkabine, flacher Einstieg



Das Kinderzimmer ist klein und gemütlich, verfügt über ein großes Bett 120x200cm



Grundriss der Wohnung 4 im Haus Bredland 2a



Entfernungen, zirka:  
zum Bäcker 2,0 km,  
zur Einkaufsmöglichkeit 2,0 km,  
zum Flugplatz 900 m,  
zum Golfplatz 500 m,  
zum Hafen 3,5 km,  
zum Meer 180 m,  
zum ÖPNV 1,4 km,  
zum Badestrand 200 m,  
zum Ortszentrum 2,0 km

## Raumaufteilung

- 2 Schlafräume
- 1 Wohnraum
- 1 Diele/Vorraum
- 1 Wohnküche
- 1 Badezimmer mit Dusche

## Bettenaufteilung

- 1 Einzelbett
- 1 Doppelbett