

# Godewind, Whg.1 im EG

für 2 Personen - ca. 54m<sup>2</sup>

Wyk, Eulenkamp 2



Das Haus Godewind im Eulenkamp/Ecke Gmelinstrasse

Die Unterkunft befindet sich im EG.

.. wer kurze Wege zum Strand liebt, ist hier genau richtig....Buch und Handtuch unter den Arm, und los gehts. Bei der kurzen Entfernung kann man auch zwischendurch 'mal nach Hause gehen. Die Wohnung im Erdgeschoß verwöhnt Sie mit einem großen Wohnraum, gemütlichen Sofas, Essplatz, offene Küchenzeile, ein Duschbad und das Schlafzimmer. Parkplatz direkt vor der Tür. Der Bäcker für die täglichen Brötchen schräg gegenüber. Herrlich ....



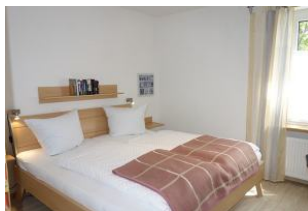
Zwei gemütliche Couchen für den TV Abend, oder zum lesen, oder einfach nur zum "langmachen"



Der Essplatz, im Hintergrund die offene Küche



ein Teil der Küche, Essplatz und im Hintergrund das TV Gerät



Das Schlafzimmer mit Doppelbett...(180x200cm)....

## Merkmale und Hausausstattung

### Auszeichnung

Behindertenfreundlich  
Haustiere nicht gestattet  
Nichtraucher  
Seniorenfreundlich

### Außenbereich

Abstellmöglichk. f. Fahrräder  
Parkplatz (gemeinsch.)  
Sonnenschirm  
Terrasse  
Terrassenmöbel

### Kinder

Kinderhochstuhl\*  
Kleinkinderbett\*

### Küche / Haushalt

Backofen  
Filterkaffeemaschine  
Gefrierfach  
Geschirrspüler  
Wäschetrockner (gemeinsch.)\*  
Waschmaschine (gemeinsch.)\*

### Lage

Ruhig

### Service

Bettwäsche/Handtücher  
Endreinigung

### Unterhaltung / Kommunik.

CD-Player  
Satelliten-TV  
Telefon\*  
WLAN-Anschluss für Internetzugang

\*mit Extrakosten verbunden

Weiteres: Das WLAN-Passwort erhalten Sie bei uns im Büro.

## Raumaufteilung

1 Schlafräum  
1 Wohnraum  
1 Diele/Vorraum  
1 Küchenzeile  
1 Badezimmer mit Dusche

## Bettenaufteilung

1 Doppelbett

## Preise und Konditionen

### Preisberechnung

Der Mietpreis berechnet sich aus dem der jeweiligen Saisonzeit zu entnehmenden Wochenpreis plus dem entsprechenden Preis pro Zusatztag multipliziert mit der um 7 Tage verminderten Anzahl der gemieteten Tage.

### Preise

von - bis	1. Woche	jede weitere Nacht
20.03.24 - 20.06.24	668,00 EUR	75,00 EUR
20.06.24 - 08.09.24	773,00 EUR	90,00 EUR
08.09.24 - 01.11.24	668,00 EUR	75,00 EUR
01.11.24 - 17.12.24	673,00 EUR	75,00 EUR
17.12.24 - 08.01.25	848,00 EUR	100,00 EUR
08.01.25 - 05.04.25	673,00 EUR	75,00 EUR
05.04.25 - 22.06.25	827,00 EUR	97,00 EUR

Bei weniger als 7 Übernachtungen müssen Sie den Preis für die 1. Woche nehmen und für jede Nacht darunter den entsprechenden Preis für die jeweilige Nacht bezahlen.

## Information zur Kurabgabe

Die ortsübliche Kurabgabe wird über unser Büro abgerechnet

## Mindestmietdauer und An-/Abreisetage

von - bis	Mind.	An-/Abreisetage
20.03.24 - 01.11.24	7 Nächte	An/Ab: täglich
01.11.24 - 17.12.24	3 Nächte	An/Ab: täglich
17.12.24 - 08.01.25	7 Nächte	An/Ab: täglich
08.01.25 - 05.04.25	3 Nächte	An/Ab: täglich
05.04.25 - 01.11.25	7 Nächte	An/Ab: täglich

## Kosten für optionale Zusatzleistungen

Art	Preis	Kommentar
Kinderhochstuhl	5,00 EUR	pro Buchung/Aufenthalt
Kleinkinderbett	15,00 EUR	pro Buchung/Aufenthalt
Wäschepaket pro Person	18,00 EUR	pro Buchung/Aufenthalt, ab 7 Übernachtungen im Preis enthalten
Umbuchungsgebühr	10,00 EUR	pro Buchung/Aufenthalt
Rausfallgitter	5,00 EUR	pro Buchung/Aufenthalt
Absperrgitter	5,00 EUR	pro Buchung/Aufenthalt
Waschmaschinen/Trocknernutzung	4,00 EUR	pro Nacht, gegen Gebühr im Keller des Hauses

## Sonderpreise

	Bedingung
01.05.24 - 31.05.24	14 Nächte zum Preis von 12 Nächten
01.05.24 - 31.05.24	21 Nächte zum Preis von 18 Nächten
01.09.24 - 30.09.24	14 Nächte zum Preis von 12 Nächten
01.09.24 - 30.09.24	21 Nächte zum Preis von 18 Nächten
17.12.24 - 24.12.24	21 Nächte zum Preis von 18 Nächten
17.12.24 - 24.12.24	14 Nächte zum Preis von 12 Nächten

Irrtümer vorbehalten!



Ziegeleiweg 2, 25938 Wyk auf Föhr  
Telefon +49 4681 8368  
Telefax +49 4681 8369  
E-Mail Urlaub@eggeling-foehr.de  
<http://www.eggeling-foehr.de>

## Ergänzungsseite



....und Fenster sowie großem Kleiderschrank



Das Duschbad....

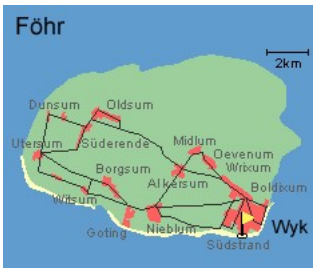


Waschtisch, Handtuchheizung



Das Bad im Ganzen...

Die Rückansicht des Hauses, rechts unten die Terrasse der Wohnung 1



Entfernungen, zirka: zum Bäcker 50 m,  
zur Einkaufsmöglichkeit 400 m, zum Flugplatz 1,5 km,  
zum Golfplatz 1,5 km, zum Hafen 2,0 km, zum Meer 50 m,  
zum ÖPNV 50 m, zum Badestrand 50 m, zum Ortszentrum 1,0 km