

Haus Bi de Wyk, Whg. C8

für 2 Personen - ca. 51m²

Wyk, Gmelinstraße 5c



Das Haus Bi de Wyk vom Strand aus gesehen. Die Wohnung C8 befindet sich im Erdgeschoß Mitte

Die Unterkunft befindet sich im EG.

Wollten Sie nicht schon längst einmal im Haus Bi de Wyk wohnen ? Mit herrlichem Meerblick bieten wir Ihnen die Wohnung C8 im EG an. Für zwei Personen ideal. Das große Wohnzimmer mit Austritt auf den Balkon vermittelt Ihnen ein Freiraum - Gefühl. In der neuen, offenen Küche können Sie leicht für das leibliche Wohl sorgen. Seit Februar 2022 gibt es keine Teppichböden mehr. Der Parkplatz zur Wohnung befindet sich unter der Überdachung im Untergeschoß.



...hereinspaziert...



Bücher zum "schmökern" und ein paar Ablagemöglichkeiten im Flur



...das sonnendurchflutete Wohnzimmer....



...genießen Sie den Blick in die Weite...

Merkmale und Hausausstattung

Auszeichnung

Haustiere auf Anfrage gestattet*
Nichtraucher
Seniorenfreundlich

Lage

Meerblick

Service

Bettwäsche/Handtücher
Endreinigung

Außenbereich

Abstellmöglichk. f. Fahrräder
Balkon
Balkonmöbel
Parkplatz
Sonnenschirm

Unterhaltung / Kommunik.

CD-Player
DVD-Player
Internetzugang
Satelliten-TV
WLAN-Anschluss für Internetzugang
WLAN-Zugang

Kinder

Kinderhochstuhl*
Kleinkinderbett*

Wellness / Fitness

Hallenbad (gemeinsch.)
Sauna (gemeinsch.)*

Küche / Haushalt

Backofen
Gefrierfach
Geschirrspüler

*mit Extrakosten verbunden

Raumaufteilung

1 Schlafrum
1 komb. Wohn-/Schlafrum
1 Diele/Vorraum
1 Küchenzeile
1 Badezimmer mit Dusche

Bettenaufteilung

1 Doppelbett
1 Doppelschlafcouch

Preise und Konditionen

Hinweis: Kleinkinder (bis einschl. 3 Jahre) werden bei unseren personenabhängigen Preisen NICHT eingerechnet.

Preise für erste Woche

von - bis	Preis	Zuschlag pro weiterer Person
20.03.24 - 20.06.24	1.028,00 EUR	bei über 2 Personen 105,00 EUR
20.06.24 - 08.09.24	1.133,00 EUR	bei über 2 Personen 105,00 EUR
08.09.24 - 01.11.24	1.028,00 EUR	bei über 2 Personen 105,00 EUR
01.11.24 - 17.12.24	783,00 EUR	bei über 2 Personen 105,00 EUR
17.12.24 - 08.01.25	1.133,00 EUR	bei über 2 Personen 105,00 EUR
08.01.25 - 05.04.25	783,00 EUR	bei über 2 Personen 105,00 EUR
05.04.25 - 22.06.25	1.028,00 EUR	bei über 2 Personen 105,00 EUR

Preise pro Zusatznacht

von - bis	Preis	Zuschlag pro weiterer Person
20.03.24 - 20.06.24	120,00 EUR	bei über 2 Personen 15,00 EUR
20.06.24 - 08.09.24	135,00 EUR	bei über 2 Personen 15,00 EUR
08.09.24 - 01.11.24	120,00 EUR	bei über 2 Personen 15,00 EUR
01.11.24 - 17.12.24	85,00 EUR	bei über 2 Personen 15,00 EUR
17.12.24 - 08.01.25	135,00 EUR	bei über 2 Personen 15,00 EUR
08.01.25 - 05.04.25	85,00 EUR	bei über 2 Personen 15,00 EUR
05.04.25 - 22.06.25	120,00 EUR	bei über 2 Personen 15,00 EUR

Information zur Kurabgabe

Die ortsübliche Kurabgabe wird über unser Büro abgerechnet

Mindestmietdauer und An-/Abreisetage

von - bis	Mind.	An-/Abreisetage
20.03.24 - 07.01.26	7 Nächte	An/Ab: täglich

Kosten für optionale Zusatzleistungen

Art	Preis	Kommentar
Kinderhochstuhl	5,00 EUR	pro Buchung/Aufenthalt
Kleinkinderbett	15,00 EUR	pro Buchung/Aufenthalt
Haustier	70,00 EUR	pro Buchung/Aufenthalt und Haustier
Wäschepaket pro Person	18,00 EUR	pro Buchung/Aufenthalt, ab 7 Übernachtungen im Preis enthalten
Umbuchungsgebühr	10,00 EUR	pro Buchung/Aufenthalt
Rausfallgitter	5,00 EUR	pro Buchung/Aufenthalt
Absperrgitter	5,00 EUR	pro Buchung/Aufenthalt

Sonderpreise

	Bedingung
01.05.24 - 31.05.24	21 Nächte zum Preis von 18 Nächten
01.05.24 - 31.05.24	14 Nächte zum Preis von 12 Nächten
01.09.24 - 30.09.24	21 Nächte zum Preis von 18 Nächten
01.09.24 - 30.09.24	14 Nächte zum Preis von 12 Nächten
17.12.24 - 24.12.24	21 Nächte zum Preis von 18 Nächten
17.12.24 - 24.12.24	14 Nächte zum Preis von 12 Nächten

Irrtümer vorbehalten!



Ziegeleiweg 2, 25938 Wyk auf Föhr
Telefon +49 4681 8368
Telefax +49 4681 8369
E-Mail Urlaub@eggeling-foehr.de
<http://www.eggeling-foehr.de>

Ergänzungsseite



Sideboard mit TV, links im Hintergrund die Tür zum Flur.



Sideboard mit TV, rechts der Austritt auf den Balkon



Das Wohnzimmer im Gänze



Die offene Küche beinhaltet alles, "was man so braucht"



Das Duschbad, nicht im Bild die Toilette



...dieser Aussicht gibt es nichts mehr hinzuzufügen.....

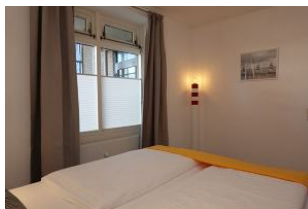


Das Doppelbett misst 180x200cm, kein Fußteil



Genügend Stauraum für Kofferinhalte

Der Blick zum Leuchtturm.....



Entfernungen, zirka: zum Bäcker 80 m,
zur Einkaufsmöglichkeit 50 m, zum Flugplatz 2,0 km,
zum Golfplatz 2,1 km, zum Hafen 2,0 km, zum Meer 50 m,
zum ÖPNV 20 m, zum Badestrand 30 m, zum Ortszentrum 1,2 km