

Austernperle Whg. im Erdgeschoß

für 2/4 Personen* - ca. 76m²

* insgesamt für 3 Personen plus einem weiteren Kleinkind, bequem für 2 Erwachsene

Wyk, Olhörnstieg 6



Das Haus Olhörnstieg 6, die Unterkunft befindet sich im Erdgeschoss links

Die Unterkunft befindet sich im EG.

....eine echte Perle erwartet Sie... Moderne Einbauküche (mit Induktionsherd) und Essbereich, das Wohnzimmer hell und freundlich, mit gemütlichem, Sofa und großem TV-Gerät. Keine Teppichböden, ein herrlicher Wintergarten, sonnendurchflutet mit Frühstückstisch, Austritt auf die möblierte Holzterrasse (Achtung: an feuchten Tagen Rutschgefahr!) mit Strandkorb. Hängematte im Garten. Das Schlafzimmer mit großem Doppelbett 180x200cm und TV Gerät. Modern und hell: das Duschbad - Dusche mit Handbrause, Rainshower und Bodenabfluss. Ein Internetanschluss in der Wohnung ist selbstverständlich. Es sollte an nichts fehlen, seien Sie gespannt.....



Das Haus Olhörnstieg 6 vom Garten aus gesehen. Die Holzterrasse gehört zu "Ihrer" Wohnung.



...seien Sie gespannt und treten Sie ein



Der Flur mit großer Garderobe...



...und Bank.

Gestaltung: urlaubstraum.de

Merkmale und Hausausstattung

Auszeichnung

- Behindertenfreundlich
- Haustiere auf Anfrage gestattet*
- Nichtraucher
- Seniorenfreundlich

Außenbereich

- Abstellmöglichk. f. Fahrräder
- Garten
- Parkplatz (gemeinsch.)
- Sonnenschirm
- Strandkorb auf Terrasse
- Terrasse
- Terrassenmöbel

Kinder

- Kinderhochstuhl*
- Kleinkinderbett*

Küche / Haushalt

- Backofen
- Gefrierfach
- Geschirrspüler
- Waschmaschine

Lage

- Ruhig

Service

- Bettwäsche/Handtücher
- Endreinigung

Unterhaltung / Kommunik.

- DVD-Player
- Flachbild-TV
- Internetzugang
- Stereoanlage
- WLAN-Anschluss für Internetzugang

Wellness / Fitness

- Sauna (gemeinsch.)*

*mit Extrakosten verbunden

Weiteres: Zwei Flachbildgeräte vorhanden. Das Passwort zur Internetnutzung erhalten Sie bei Anreise bei uns im Büro

Information zur Kurabgabe

Die ortsübliche Kurtaxe wird über unser Büro abgerechnet.

Mindestmietdauer und An-/Abreisetage

von - bis	Mind.	An-/Abreisetage
20.03.24 - 07.01.26	7 Nächte	An/Ab: täglich

Kosten für optionale Zusatzleistungen

Art	Preis	Kommentar
Kinderhochstuhl	5,00 EUR	pro Buchung/Aufenthalt
Kleinkinderbett	15,00 EUR	pro Buchung/Aufenthalt
Haustier	70,00 EUR	pro Buchung/Aufenthalt und Haustier
Wäschepaket pro Person	18,00 EUR	pro Buchung/Aufenthalt, ab 7 Übernachtungen im Preis enthalten
Umbuchungsgebühr	10,00 EUR	pro Buchung/Aufenthalt

Sonderpreise

	Bedingung
01.05.24 - 31.05.24	14 Nächte zum Preis von 12 Nächten
01.05.24 - 31.05.24	21 Nächte zum Preis von 18 Nächten
01.09.24 - 30.09.24	14 Nächte zum Preis von 12 Nächten
01.09.24 - 30.09.24	21 Nächte zum Preis von 18 Nächten
17.12.24 - 24.12.24	14 Nächte zum Preis von 12 Nächten
17.12.24 - 24.12.24	21 Nächte zum Preis von 18 Nächten
01.05.25 - 31.05.25	14 Nächte zum Preis von 12 Nächten
01.05.25 - 31.05.25	21 Nächte zum Preis von 18 Nächten

Preise und Konditionen

Hinweis: Kleinkinder (bis einschl. 3 Jahre) werden bei unseren personenabhängigen Preisen NICHT eingerechnet.

Preise für erste Woche

von - bis	Preis	Zuschlag pro weiterer Person
20.03.24 - 20.06.24	998,00 EUR	bei über 2 Personen 105,00 EUR
20.06.24 - 08.09.24	1.138,00 EUR	bei über 2 Personen 105,00 EUR
08.09.24 - 01.11.24	998,00 EUR	bei über 2 Personen 105,00 EUR
01.11.24 - 17.12.24	858,00 EUR	bei über 2 Personen 105,00 EUR
17.12.24 - 08.01.25	1.033,00 EUR	bei über 2 Personen 105,00 EUR
08.01.25 - 05.04.25	858,00 EUR	bei über 2 Personen 105,00 EUR
05.04.25 - 22.06.25	998,00 EUR	bei über 2 Personen 105,00 EUR

Preise pro Zusatznacht

von - bis	Preis	Zuschlag pro weiterer Person
20.03.24 - 20.06.24	115,00 EUR	bei über 2 Personen 15,00 EUR
20.06.24 - 08.09.24	135,00 EUR	bei über 2 Personen 15,00 EUR
08.09.24 - 01.11.24	115,00 EUR	bei über 2 Personen 15,00 EUR
01.11.24 - 17.12.24	95,00 EUR	bei über 2 Personen 15,00 EUR
17.12.24 - 08.01.25	120,00 EUR	bei über 2 Personen 15,00 EUR
08.01.25 - 05.04.25	95,00 EUR	bei über 2 Personen 15,00 EUR
05.04.25 - 22.06.25	115,00 EUR	bei über 2 Personen 15,00 EUR

Irrtümer vorbehalten!



Ziegeleiweg 2, 25938 Wyk auf Föhr
 Telefon +49 4681 8368
 Telefax +49 4681 8369
 E-Mail Urlaub@eggeling-foehr.de
<http://www.eggeling-foehr.de>

Ergänzungsseite



...einladend !



Essplatz, Sekretär und Wohnzimmer



...Handbrause und Rainshower



Die Veranda, ein lauschiges Plätzchen für die Teestunde ?



Entfernungen, zirka: zum Bäcker 400 m, zur Einkaufsmöglichkeit 1,0 km, zum Flugplatz 2,7 km, zum Golfplatz 2,6 km, zum Hafen 1,4 km, zum Meer 50 m, zum Badestrand 50 m, zum Ortszentrum 1,0 km



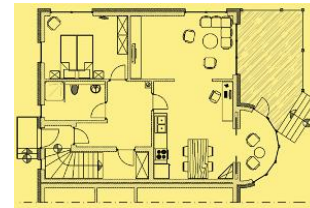
Die gemütliche Couch für einen....



...spannenden Fernsehabend...



Die herrliche Holzterrasse. Ein Strandkorb darf natürlich nicht fehlen...
Im Hintergrund: die Hängematte im Garten



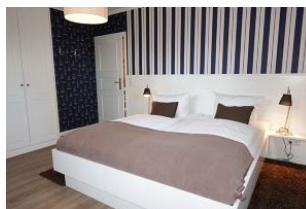
Der Grundriss der Wohnung



Der Essplatz, im Hintergrund die Veranda



Der Blick zur Küche von der Veranda aus.



Das Doppelbett isst 180x200cm



Zwei Fenster lassen auch des nachts genügend Luft herein.....

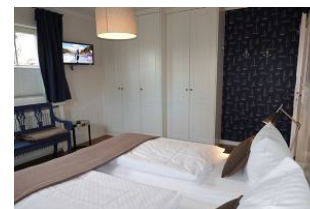


Der Essplatz, im Hintergrund die Küche.



Das Bad mit Handwaschbecken, Toilette und bodengleicher Dusche mit

Ein großer Einbauschränk für die Kofferinhalte.
TV Gerät.



Gestaltung: urlaubstraum.de

Raumaufteilung

- 1 Schlafräum
- 1 Wohnraum
- 1 Flur
- 1 Küchenzeile
- 1 Badezimmer mit Dusche
- 1 Spielzimmer

Bettenaufteilung

- 1 Doppelbett