

Hüs Dikstian Whg. 2 im EG für 4 Pers

für 4/5 Personen* - ca. 64m²

* für 4 Personen plus einem weiteren Kleinkind

Alkersum, Hauptstrasse 11



Das Hüs Dikstian in Alkersum. Der Eingang zur Wohnung 2 befindet sich links am Haus, der Parkplatz links vor dem Haus

Die Unterkunft befindet sich im EG.

Das Hüs Dikstian in Alkersum bietet 5 Wohnungen unterschiedlicher Größe. Hier stellen wir Ihnen die Whg. 2 im Erdgeschoß für 4 Personen vor. Das großzügige Wohnzimmer in warmen Farbtönen läßt Urlaubsstimmung aufkommen. Die sep. Küche ist durch einen offenen Durchgang vom Wohnzimmer aus zu begehen. Zugang auf die Terrasse vom Wohnzimmer und der Küche aus. Zwei Schlafzimmer und ein Wannenbad (mit Duschmöglichkeit) komplettieren diese hübsche, gemütliche Ferienwohnung. Hier muss man sich einfach wohlfühlen.....



Der Eingang führt Sie zu den Wohnungen 1, 2, 4 und 5



Treten Sie ein.....



Ein großzügiges, gemütliches Wohnzimmer erwartet Sie.



Die Tür führt auf die Terrasse....



.... die herrlich ruhig gelegen ist.



Das TV Gerät im Wohnzimmer darf natürlich nicht fehlen.

Merkmale und Hausausstattung

Auszeichnung

Familienfreundlich
Kinderfreundlich
Nichtraucher
Seniorenfreundlich

Außenbereich

Abstellmöglichk. f. Fahrräder
Garten/Liegewiese (gemeinsch.)
Parkplatz (gemeinsch.)
Reetdachhaus
Sonnenschirm
Strandkorb auf Terrasse
Terrasse
Terrassenmöbel

Kinder

Kinderhochstuhl*
Kleinkinderbett*

*mit Extrakosten verbunden

Weiteres: Bitte haben Sie Verständnis. An und um Reetdachhäuser sind das Grillen und offenes Feuer verboten. Waschtrockner

Küche / Haushalt

Backofen
Bügelbrett und -eisen
Gefrierfach
Geschirrspüler
Mikrowelle
Wäschetrockner
Waschmaschine

Lage

Ruhig

Service

Bettwäsche/Handtücher
Endreinigung

Unterhaltung / Kommunik.

Flachbild-TV >100cm
Internetzugang
Telefon mit Festnetz-Flatrate
WLAN-Anschluss für Internetzugang

Raumaufteilung

2 Schlafräume
1 Wohnraum
1 Flur
1 Wohnküche
1 Badezimmer mit Badewanne
1 Abstellkammer

Bettenaufteilung

2 Doppelbetten

Preise und Konditionen

Preise

| von - bis | 1. Woche | jede weitere Nacht |
|---------------------|--------------|--------------------|
| 20.03.24 - 20.06.24 | 858,00 EUR | 100,00 EUR |
| 20.06.24 - 08.09.24 | 1.068,00 EUR | 130,00 EUR |
| 08.09.24 - 01.11.24 | 858,00 EUR | 100,00 EUR |
| 01.11.24 - 17.12.24 | 788,00 EUR | 90,00 EUR |
| 17.12.24 - 08.01.25 | 963,00 EUR | 115,00 EUR |
| 08.01.25 - 05.04.25 | 788,00 EUR | 90,00 EUR |
| 05.04.25 - 22.06.25 | 858,00 EUR | 100,00 EUR |

Information zur Kurabgabe

Die ortsübliche Kurtaxe wird über unser Büro abgerechnet.

Mindestmietdauer und An-/Abreisetape

| von - bis | Mind. | An-/Abreisetape |
|---------------------|----------|-----------------|
| 20.03.24 - 07.01.26 | 7 Nächte | An/Ab: täglich |

Kosten für optionale Zusatzleistungen

| Art | Preis | Kommentar |
|------------------------|-----------|--|
| Kinderhochstuhl | 5,00 EUR | pro Buchung/Aufenthalt |
| Kleinkinderbett | 15,00 EUR | pro Buchung/Aufenthalt |
| Wäschepaket pro Person | 18,00 EUR | pro Buchung/Aufenthalt, ab 7 Übernachtungen im Preis enthalten |
| Umbuchungsgebühr | 10,00 EUR | pro Buchung/Aufenthalt |
| Rausfallgitter | 5,00 EUR | pro Buchung/Aufenthalt |
| Absperrgitter | 5,00 EUR | pro Buchung/Aufenthalt |

Sonderpreise

| | Bedingung |
|---------------------|------------------------------------|
| 01.05.24 - 31.05.24 | 14 Nächte zum Preis von 12 Nächten |
| 01.05.24 - 31.05.24 | 21 Nächte zum Preis von 18 Nächten |
| 01.09.24 - 30.09.24 | 14 Nächte zum Preis von 12 Nächten |
| 01.09.24 - 30.09.24 | 21 Nächte zum Preis von 18 Nächten |
| 17.12.24 - 24.12.24 | 14 Nächte zum Preis von 12 Nächten |
| 17.12.24 - 24.12.24 | 21 Nächte zum Preis von 18 Nächten |

Irrtümer vorbehalten!



Ziegeleiweg 2, 25938 Wyk auf Föhr
Telefon +49 4681 8368
Telefax +49 4681 8369
E-Mail Urlaub@eggeling-foehr.de
<http://www.eggeling-foehr.de>

Ergänzungsseite



Der Esstisch aus der Nähe, ausziehbar.



Der Durchgang zur Küche...



Ein zweiter Essplatz in der Küche und ein Teil der Küchenzeile.



...der Essplatz, links der Austritt auf die Terrasse



...der andere Teil der Küche.



Das Elternschlafzimmer mit Doppelbett 180x200cm



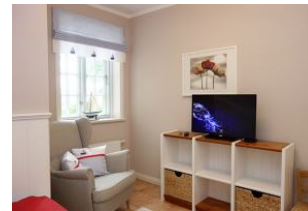
Der große Kleiderschrank hat viel Platz für die Kofferinhalte



Das Kinderzimmer mit neuem Einbaubett 150x200cm gemütlichem Sessel und Fenster



Auch dieses Schlafzimmer bietet einen Kleiderschrank



Der Sessel und ein zweites TV Gerät im Kinderzimmer

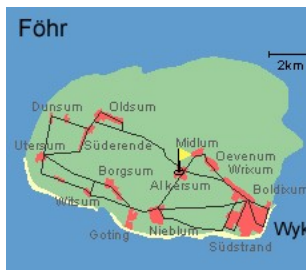


Das Bad mit Handwaschbecken, Handtuchheizung, Toilette....



...Badewanne mit Duschmöglichkeit.. Nicht im Bild: der Wäschetrockner - kostenfrei zu nutzen

...stimmungsvoll !



Entfernungen, zirka:
 zum Bäcker 150 m,
 zur Einkaufsmöglichkeit 4,0 km,
 zum Flugplatz 4,0 km,
 zum Golfplatz 4,2 km,
 zum Hafen 4,5 km,
 zum Meer 4,0 km,
 zum ÖPNV 200 m,
 zum Badestrand 4,0 km,
 zum Ortszentrum 200 m