

# Krümels Hus, Einzelhaus in Wrixum

für 6 Personen - ca. 196m<sup>2</sup>

Wrixum, Ohl Döörp 3



Das Krümels Hus in Wrixum direkt an der Marschkante gelegen.

Die Unterkunft verteilt sich über EG und 1.OG.

Ein Ferienhaus der Extraklasse ! das " Krümels Hus" So manch Einer hat den Bau schon beobachtet, nun ist das Schmuckstück fertig. 195qm Wohnfläche lassen keine Wünsche offen. Drei Schlafzimmer, jeweils mit TV Gerät und angrenzendem Bad. Eine sehr großzügige Wohnebene im Erdgeschoß, die kochen, essen und auch das gemütliche Sitzen in der Couchecke, zum Entspannungsurlaub werden läßt. Alle zusammen und doch kann jeder sich zurück ziehen. Seien Sie gespannt und treten Sie ein in das Krümels Hus.....



...treten Sie ein und lassen sich gefangen nehmen ....



Der Blick in den Küchen/Essbereich



Hier noch einmal der Esstisch in seiner ganzen Größe, ideal zum essen, spielen, malen, schreiben usw.



Die moderne Einbauküche....

Gestaltung: urlaubstraum.de

## Merkmale und Hausausstattung

### Auszeichnung

Allergikerfreundlich  
Familienfreundlich  
Nichtraucher  
Seniorenfreundlich

### Außenbereich

Garten  
Gartenmöbel  
Parkplatz  
Reetdachhaus  
Terrasse  
Terrassenmöbel  
Unterstellmögl. für Fahrräder

### Kinder

Kinderhochstuhl\*  
Kleinkinderbett\*

### Komfort / Behaglichkeit

Kamin

### Küche / Haushalt

Backofen  
Gefrierfach  
Geschirrspüler  
Mikrowelle  
Wäschetrockner  
Waschmaschine

### Lage

Ruhig

### Räumlichkeiten

Fahrradabstellraum

### Sanitär

Föhn

### Service

Bettwäsche/Handtücher  
Endreinigung

### Unterhaltung / Kommunik.

Flachbild-TV  
WLAN-Anschluss für Internetzugang

\*mit Extrakosten verbunden

Weiteres: Vier TV im Haus, Sonos BoxDas Grillen und offenes Feuer ist an Reetdachhäusern nicht erlaubt

## Preise und Konditionen

Hinweis: Kleinkinder (bis einschl. 3 Jahre) werden bei unseren personenabhängigen Preisen NICHT eingerechnet.

### Preise für erste Woche

von - bis	Preis	Zuschlag pro weiterer Person
20.03.24 - 20.06.24	2.098,00 EUR	bei über 6 Personen 105,00 EUR
20.06.24 - 08.09.24	2.483,00 EUR	bei über 6 Personen 105,00 EUR
08.09.24 - 01.11.24	2.098,00 EUR	bei über 6 Personen 105,00 EUR
01.11.24 - 17.12.24	1.783,00 EUR	bei über 6 Personen 105,00 EUR
17.12.24 - 08.01.25	2.483,00 EUR	bei über 6 Personen 105,00 EUR
08.01.25 - 05.04.25	1.783,00 EUR	bei über 6 Personen 105,00 EUR
05.04.25 - 22.06.25	2.098,00 EUR	bei über 6 Personen 105,00 EUR

### Preise pro Zusatznacht

von - bis	Preis	Zuschlag pro weiterer Person
20.03.24 - 20.06.24	240,00 EUR	bei über 6 Personen 15,00 EUR
20.06.24 - 08.09.24	295,00 EUR	bei über 6 Personen 15,00 EUR
08.09.24 - 01.11.24	240,00 EUR	bei über 6 Personen 15,00 EUR
01.11.24 - 17.12.24	195,00 EUR	bei über 6 Personen 15,00 EUR
17.12.24 - 08.01.25	295,00 EUR	bei über 6 Personen 15,00 EUR
08.01.25 - 05.04.25	195,00 EUR	bei über 6 Personen 15,00 EUR
05.04.25 - 22.06.25	240,00 EUR	bei über 6 Personen 15,00 EUR

## Mindestmietdauer und An-/Abreisetage

von - bis	Mind.	An-/Abreisetage
20.03.24 - 17.12.24	7 Nächte	An/Ab: täglich
17.12.24 - 08.01.25	10 Nächte	An/Ab: täglich
08.01.25 - 22.06.25	7 Nächte	An/Ab: täglich

## Kosten für optionale Zusatzleistungen

Art	Preis	Kommentar
Kinderhochstuhl	5,00 EUR	pro Buchung/Aufenthalt
Kleinkinderbett	15,00 EUR	pro Buchung/Aufenthalt
Wäschepaket pro Person	18,00 EUR	pro Buchung/Aufenthalt, ab 7 Übernachtungen im Preis enthalten
Umbuchungsgebühr	10,00 EUR	pro Buchung/Aufenthalt
Rausfallgitter	5,00 EUR	pro Buchung/Aufenthalt

## Sonderpreise

	Bedingung
01.05.24 - 31.05.24	14 Nächte zum Preis von 12 Nächten
01.05.24 - 31.05.24	21 Nächte zum Preis von 18 Nächten
01.09.24 - 30.09.24	14 Nächte zum Preis von 12 Nächten
01.09.24 - 30.09.24	21 Nächte zum Preis von 18 Nächten
17.12.24 - 24.12.24	14 Nächte zum Preis von 12 Nächten
17.12.24 - 24.12.24	21 Nächte zum Preis von 18 Nächten

### Komfort-Rabatt:

Wenn Sie die Großzügigkeit eines Einzelhauses nutzen möchten, jedoch nur mit zwei Personen anreisen, erhalten Sie auf den Mietpreis unseren Komforttrabt in Höhe von 10%

Das Angebot gilt jedoch nur, wenn während der gesamten Verweildauer zwei Personen das Haus bewohnen. Bitte bedenken Sie: pro Buchung kann nur eine Preisreduzierung angewandt werden.

Irrtümer vorbehalten!



Ziegeleiweg 2, 25938 Wyk auf Föhr  
Telefon +49 4681 8368  
Telefax +49 4681 8369  
E-Mail Urlaub@eggeling-foehr.de  
<http://www.eggeling-foehr.de>

## Ergänzungsseite



...benutzerfreundlich mit Schubladen.



Das Gäste-WC im Erdgeschoss



Einbaukommode und TV Gerät



...und begehbarem Kleiderschrank.



Das Bad.....



...mit Badewanne und großzügiger, bodengleicher Dusche



die Couchecke für lange Klönabende ....



...am Kamin.



Der Blick Richtung Küche...



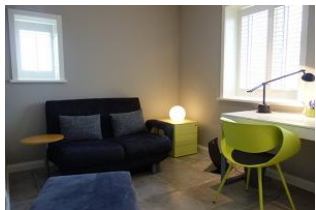
Die herrliche Terrasse. Hier dürfen Sie den Tag beginnen.....



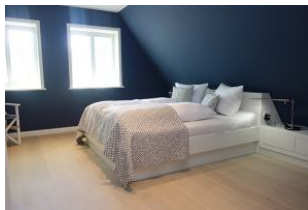
Das zweite Schlafzimmer. ebenfalls mit großem Doppelbett 180x200cm ohne Fussteil (nicht im Bild, das TV Gerät)



...und großem Einbauschrack.



...für die, die es nicht lassen können, ein stilles Büro im Erdgeschoß



Das Elternschlafzimmer mit Doppelbett 180x200 cm ohne Fussteil



Das kleine, aber feine dazugehörige Bad, ebenfalls vom Schlafzimmer aus zu begehen



...mit großzügiger, bodengleicher Dusche



Zwei Einzelbetten (je 90x200cm) im Kinderzimmer



...und das dritte Bad...

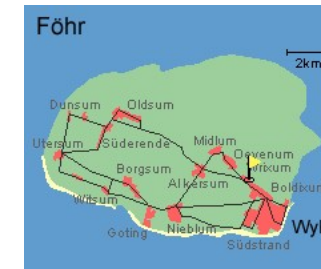
...ebenfalls mit bodengleicher Dusche

## Raumaufteilung

- 3 Schlafräume
- 1 Wohnraum
- 2 Dielen/Vorräume
- 1 Flur
- 1 Wohnküche
- 1 Küchenzeile
- 1 Badez. mit Dusche und Wanne
- 2 Badezimmer mit Dusche
- 1 zusätzliches WC
- 1 Arbeitszimmer

## Bettenaufteilung

- 2 Einzelbetten
- 2 Doppelbetten



Entfernungen, zirka:  
 zum Bäcker 400 m,  
 zur Einkaufsmöglichkeit 1,2 km,  
 zum Flugplatz 3,5 km,  
 zum Golfplatz 3,5 km,  
 zum Hafen 3,5 km,  
 zum Meer 3,5 km,  
 zum ÖPNV 400 m,  
 zum Badestrand 3,5 km,  
 zum Ortszentrum 400 m