

## Achtundzwanzig, Einzelhaus

für 6/7 Personen\* - ca. 120m<sup>2</sup>

\* für 6 Personen plus einem weiteren Kleinkind

Wyk, Flurstraße 28



Das Haus Flurstrasse 28

Die Unterkunft verteilt sich über EG und 1.OG.

Dieses Einzelhaus in der Flurstrasse in Wyk, läßt Urlaubsherzen höher schlagen. Herrlich für Familien. Vier Schlafzimmer geben jedem Familienmitglied eine Rückzugsmöglichkeit. Der gemeinsame Wohn- Essraum mit halb offener Küche dient der Kommunikation. Zwei Bäder lassen auch am Morgen nicht das Frühstück in unendliche Ferne rücken. Das Fensteröffnen zum lüften ist nicht nötig, das Haus verfügt über eine zentrale Lüftungsanlage, die einen hohen Komfort der Raumluft garantiert. Hier wurde an Alles gedacht, seien Sie gespannt. Ach übrigens, sind Sie vielleicht Schachspieler ? Im Garten befindet sich ein 4x4 m großes Schachfeld aus Steinplatten, den Schlüssel zum Schrank für die großen Figuren bekommen Sie bei uns !



Zwei Sofas garantieren einen gemütlichen Abend



Das TV Gerät und Ofen

### Merkmale und Hausausstattung

#### Auszeichnung

Behindertenfreundlich  
Familienfreundlich  
Haustiere auf Anfrage gestattet\*  
Kinderfreundlich  
Nichtraucher  
Seniorenfreundlich

#### Außenbereich

Garten  
Gartenmöbel  
Parkplatz  
Sonnenschirm  
Strandkorb auf Terrasse  
Terrasse  
Terrassenmöbel  
Unterstellmögl. für Fahrräder

#### Kinder

Kinderhochstuhl\*  
Kleinkinderbett\*

#### Komfort / Behaglichkeit

Dänischer Eisenofen

#### Küche / Haushalt

Backofen  
Filterkaffeemaschine  
Gefrierfach  
Geschirrspüler  
Mikrowelle  
Waschmaschine

#### Lage

Ruhig

#### Räumlichkeiten

Fahrradabstellraum

#### Sanitär

bodenebene Dusche  
Föhn  
Handtuchheizkörper

#### Service

Bettwäsche/Handtücher  
Endreinigung

#### Unterhaltung / Kommunik.

Blu-Ray-Player  
CD-Player  
DVD-Player  
Flachbild-TV  
Internetzugang  
Stereoanlage  
Telefon mit Festnetz-Flatrate  
WLAN-Anschluss für Internetzugang

\*mit Extrakosten verbunden

Weiteres: 6 Einzelbetten = Hotelbetten, die zusammen gestellt werden können. 4 TV - Geräte im Haus. Zentrale Lüftungsanlage

### Preise und Konditionen

#### Preise

von - bis	1. Woche	jede weitere Nacht
20.03.24 - 20.06.24	1.408,00 EUR	160,00 EUR
20.06.24 - 08.09.24	1.758,00 EUR	210,00 EUR
08.09.24 - 01.11.24	1.408,00 EUR	160,00 EUR
01.11.24 - 17.12.24	1.268,00 EUR	140,00 EUR
17.12.24 - 08.01.25	1.618,00 EUR	190,00 EUR
08.01.25 - 05.04.25	1.268,00 EUR	140,00 EUR
05.04.25 - 22.06.25	1.408,00 EUR	160,00 EUR

#### Information zur Kurabgabe

Die ortsübliche Kurabgabe wird über unser Büro abgerechnet.

### Mindestmietdauer und An-/Abreisetage

von - bis	Mind.	An-/Abreisetage
20.03.24 - 07.01.26	7 Nächte	An/Ab: täglich

### Kosten für optionale Zusatzleistungen

Art	Preis	Kommentar
Kinderhochstuhl	5,00 EUR	pro Buchung/Aufenthalt
Kleinkinderbett	15,00 EUR	pro Buchung/Aufenthalt
Haustier	70,00 EUR	pro Buchung/Aufenthalt und Haustier
Wäschepaket pro Person	18,00 EUR	pro Buchung/Aufenthalt, ab 7 Übernachtungen im Preis enthalten
Umbuchungsgebühr	10,00 EUR	pro Buchung/Aufenthalt
Rausfallgitter	5,00 EUR	pro Buchung/Aufenthalt
Absperrgitter	5,00 EUR	pro Buchung/Aufenthalt

### Sonderpreise

	Bedingung
01.05.24 - 31.05.24	21 Nächte zum Preis von 18 Nächten
01.05.24 - 31.05.24	14 Nächte zum Preis von 12 Nächten
01.09.24 - 30.09.24	21 Nächte zum Preis von 18 Nächten
01.09.24 - 30.09.24	14 Nächte zum Preis von 12 Nächten
17.12.24 - 24.12.24	14 Nächte zum Preis von 12 Nächten
17.12.24 - 24.12.24	21 Nächte zum Preis von 18 Nächten

Komfort-Rabatt: Wenn Sie die Großzügigkeit eines Einzelhauses nutzen möchten, jedoch nur mit 2 Personen anreisen, erhalten Sie auf den Grundtagesmietpreis unseren Komfort-Rabatt in Höhe von 10% Dieses Angebot gilt n u r, wenn während der gesamten Verweildauer 2 Personen das Haus bewohnen.

Bitte bedenken Sie: pro Buchung kann nur eine Preisreduzierung angewandt werden.

Irrtümer vorbehalten!

## Ergänzungsseite



Der Ofen, im Hintergrund der große Esstisch und Durchgang zur Küche



Die herrlich eingewachsene Terrasse. Die Terrassentür befindet sich am Essplatz.



Der große Esstisch - im Hintergrund, die Küche. Rechts die Terrassentür



Die sep. Küche hat alles "was man so braucht"



Ein Teil der Küchenzeile...



...und eine sep. Arbeitsfläche



Ein Schlafzimmer im Erdgeschoß mit Einzelbett, Kleiderschrank. Nicht im Bild, das TV - Gerät.



Das Duschbad im EG, hier befindet sich auch die Waschmaschine, die Ihnen kostenfrei zur Verfügung steht.



Zwei Einzelbetten - zusammen gestellt - im Elternschlafzimmer im OG...



... herrlich groß, mit gemütlichen Sesseln für die Lesestunde, oder einen Film anzusehen.



Viel Schrankraum .....



Das Duschbad im Obergeschoß mit .....



....großer Duschkabine und einer Sitzbank für Kinder



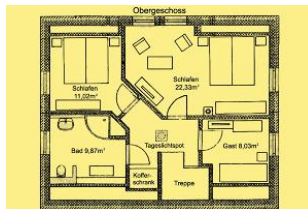
Ein Schlafzimmer im OG mit Einzelbett, auch hier großer Kleiderschrank und TV - Gerät. (nicht im Bild)



Ein weiteres Schlafzimmer im OG mit zwei Einzelbetten und Kleiderschrank.



Der Grundriss vom Erdgeschoß



Der Grundriß vom Obergeschoß



Das versprochene Schachbrett im Garten zum Spielen für die ganze Familie

## Raumaufteilung

- 4 Schlafräume
- 1 Wohnraum
- 1 Diele/Vorraum
- 1 separate Küche
- 2 Badezimmer mit Dusche
- 1 Abstellkammer

## Bettenaufteilung

- 6 Einzelbetten
- 1 Babybett



Entfernungen, zirka: zum Bäcker 670 m, zur Einkaufsmöglichkeit 670 m, zum Flugplatz 3,7 km, zum Golfplatz 4,7 km, zum Hafen 1,4 km, zum Meer 800 m, zum ÖPNV 400 m, zum Badestrand 800 m, zum Ortszentrum 850 m