

## Welkimen tūs, Whg. 1 "Tradition"

für 4/5 Personen\* - ca. 85m<sup>2</sup>

\* insgesamt für 5 Personen, bequem für 4 Erwachsene

Oldsum, Haus Nr. 27a



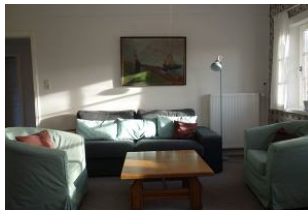
Das Haus "Welkimen tūs" in Oldsum  
Eingang zur Wohnung  
"Tradition"

Die Unterkunft befindet sich im EG.

Der "traditionelle" Teil des alten Friesenhauses, inmitten des Ortskerns in einer ruhigen Seitenstrasse gelegen. Hier können 5 Personen bequem Urlaub machen. Die alten Delfter Kacheln sowie verschiedene Ebenen des Hauses, kleine Stufen z.B. von der Küche (neue Einbauküche) in ein Schlafzimmer geben der Tradition Ihren Charme. Das Duschbad wurde völlig neu gestaltet, keine Duschwanne sondern Bodenabfluss erleichtern auch Kindern das "schnelle abduschen" Eine wunderschön eingewachsene Terrasse läßt Sie in völliger Ruhe sonnenbaden oder lesen. Der traditionelle Teil und der moderne Teil des Hauses lassen sich durch eine "Geheimtür" verbinden, für die Großfamilie ideal !



Die Sitzecke fügt sich modern und bescheiden in das Wohnzimmer, dessen Wände noch mit alten Delfter Kacheln belegt sind, ein.



Gemütlichkeit pur....

### Merkmale und Hausausstattung

#### Auszeichnung

Behindertenfreundlich  
Familienfreundlich  
Haustiere nicht gestattet  
Kinderfreundlich  
Kleinkinderfreundlich  
Nichtraucher  
Seniorenfreundlich

#### Außenbereich

Abstellmöglichk. f. Fahrräder  
Garten/Liegewiese (gemeinsch.)  
Parkplatz  
Reetdachhaus  
Sonnenschirm  
Terrasse  
Terrassenmöbel

#### Kinder

Kinderhochstuhl\*  
Kleinkinderbett\*

\*mit Extrakosten verbunden

Weiteres: Das Grillen ist an Reethäusern leider nicht erlaubt. Das Wlan-Passwort gibts bei uns im Büro.

#### Küche / Haushalt

Backofen  
Bügelbrett und -eisen  
Filterkaffeemaschine  
Gefrierfach  
Geschirrspüler  
Waschmaschine

#### Lage

Ruhig

#### Räumlichkeiten

Fahrradabstellraum

#### Service

Bettwäsche/Handtücher  
Endreinigung

#### Unterhaltung / Kommunik.

CD-Player  
Flachbild-TV  
Satelliten-TV  
WLAN-Anschluss für Internetzugang

### Raumaufteilung

3 Schlafräume  
1 Wohnraum  
1 Diele/Vorraum  
1 Wohnküche  
1 Badezimmer mit Dusche

### Bettenaufteilung

3 Einzelbetten  
1 Doppelbett

### Preise und Konditionen

#### Preisberechnung

Der Mietpreis berechnet sich aus dem der jeweiligen Saisonzeit zu entnehmenden Wochenpreis plus dem entsprechenden Preis pro Zusatztag multipliziert mit der um 7 Tage verminderten Anzahl der gemieteten Tage.

#### Preise

von - bis	1. Woche	jede weitere Nacht
20.03.24 - 20.06.24	782,00 EUR	92,00 EUR
20.06.24 - 08.09.24	908,00 EUR	110,00 EUR
08.09.24 - 01.11.24	782,00 EUR	92,00 EUR
01.11.24 - 17.12.24	698,00 EUR	80,00 EUR
17.12.24 - 08.01.25	803,00 EUR	95,00 EUR

### Information zur Kurabgabe

Die ortstübliche Kurabgabe wird über unser Büro abgerechnet

### Mindestmietdauer und An-/Abreisetage

von - bis	Mind.	An-/Abreisetage
20.03.24 - 08.01.25	7 Nächte	An/Ab: täglich

### Kosten für optionale Zusatzleistungen

Art	Preis	Kommentar
Kinderhochstuhl	5,00 EUR	pro Buchung/Aufenthalt
Kleinkinderbett	15,00 EUR	pro Buchung/Aufenthalt
Wäschepaket pro Person	18,00 EUR	pro Buchung/Aufenthalt, ab 7 Übernachtungen im Preis enthalten
Umbuchungsgebühr	10,00 EUR	pro Buchung/Aufenthalt
Rausfallgitter	5,00 EUR	pro Buchung/Aufenthalt
Waschmaschinennutzung	-	ohne Gebühr

### Sonderpreise

	Bedingung
01.05.24 - 31.05.24	14 Nächte zum Preis von 12 Nächten
01.05.24 - 31.05.24	21 Nächte zum Preis von 18 Nächten
01.09.24 - 30.09.24	14 Nächte zum Preis von 12 Nächten
01.09.24 - 30.09.24	21 Nächte zum Preis von 18 Nächten
17.12.24 - 24.12.24	14 Nächte zum Preis von 12 Nächten
17.12.24 - 24.12.24	21 Nächte zum Preis von 18 Nächten

Irrtümer vorbehalten!

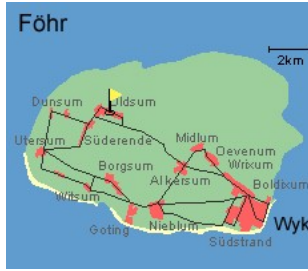
## Ergänzungsseite



Der alte Schrank und die alte Truhe passen wunderbar zu den Delfter Kacheln.



Ein Teil der neuen, modernen Einbauküche



Entfernungen, zirka:  
zum Bäcker 50 m,  
zur Einkaufsmöglichkeit 50 m,  
zum Flugplatz 8,0 km,  
zum Golfplatz 8,0 km,  
zum Hafen 8,0 km,  
zum Meer 1,0 km,  
zum Badestrand 3,0 km,  
zum Ortszentrum 50 m



Der andere Teil.....



Das Elternschlafzimmer, auch hier die Delfter Kacheln....



Ein wunderschöner Kleiderschrank.



Ein Schlafzimmer mit Einzelbett



Das dritte Schlafzimmer mit zwei Einzelbetten



Die Terrasse mit gemütlichen Gartenmöbeln hinter dem Haus



Das moderne Duschbad und .....



... die Waschmaschine