

Lunas Meerblick, Reihenhaus

für 4/5 Personen* - ca. 76m²

* für 4 Personen plus einem weiteren Kleinkind

Wyk, Eulenkamp 6c



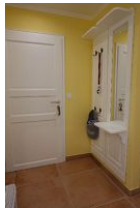
Die Aussenansicht des Hauses Eulenkamp 6c

Die Unterkunft verteilt sich über EG und 1.OG.

Lunas Meerblick - ein Endreihenhaus für 4 Pers. im Kurpark gelegen. Traumhafte Lage. Nur ein paar Schritte bis zum Südstrand, 1 Parkplatz am Haus. Im Erdgeschoß das Wohnzimmer mit Essplatz und offener Küche, Zugang auf die Terrasse, Duschbad. Im Obergeschoß das Elternschlafzimmer mit großem Doppelbett, Duschbad, Lesezimmer, im Dachgeschoß das zweite Schlafzimmer mit zwei Einzelbetten. So nah am Wasser, da ist Erholung mit frischer Seeluft garantiert.



Die Eingangstür..



...der Eingangsbereich mit Garderobe



...der Blick in die Küche und zum Essplatz



...hier die Küche von der anderen Seite aus gesehen.



Derr Esstisch, die offene Küche.



...der Tisch ist schon gedeckt !

Merkmale und Hausausstattung

Auszeichnung

Familienfreundlich
Haustiere auf Anfrage gestattet
Nichtraucher

Außenbereich

Abstellmöglichk. f. Fahrräder
Garten/Liegewiese (gemeinsch.)
Parkplatz
Strandkorb auf Terrasse
Terrasse
Terrassenmöbel

Kinder

Kinderhochstuhl*
Kleinkinderbett*

Küche / Haushalt

Backofen
Bügelbrett und -eisen
Filterkaffeemaschine
Gefrierfach
Geschirrspüler
Mikrowelle
Wäschetrockner
Waschmaschine

Lage

Ruhig

Sanitär

Föhn

Service

Bettwäsche/Handtücher
Endreinigung

Unterhaltung / Kommunik.

Flachbild-TV
WLAN-Anschluss für Internetzugang

Sonstiges

NHOPN

*mit Extrakosten verbunden

Weiteres: 2 TV Geräte vorhanden

Raumaufteilung

2 Schlafräume
1 Wohn-/Esszimmer mit offener Küche
1 Flur
2 Badezimmer mit Dusche
1 Abstellkammer

Bettenaufteilung

2 Einzelbetten
1 Doppelbett

Preise und Konditionen

Preise

von - bis	1. Woche	jede weitere Nacht
20.03.24 - 20.06.24	1.528,00 EUR	180,00 EUR
20.06.24 - 08.09.24	1.808,00 EUR	220,00 EUR
08.09.24 - 01.11.24	1.528,00 EUR	180,00 EUR
01.11.24 - 17.12.24	1.318,00 EUR	150,00 EUR
17.12.24 - 08.01.25	1.668,00 EUR	200,00 EUR

Information zur Kurabgabe

Die ortsübliche Kurabgabe wird über unser Büro abgerechnet.

Mindestmietdauer und An-/Abreisetage

von - bis	Mind.	An-/Abreisetage
20.03.24 - 08.01.25	7 Nächte	An/Ab: täglich

Kosten für optionale Zusatzleistungen

Art	Preis	Kommentar
Kinderhochstuhl	5,00 EUR	pro Buchung/Aufenthalt
Kleinkinderbett	15,00 EUR	pro Buchung/Aufenthalt
Haustier	70,00 EUR	pro Buchung/Aufenthalt und Haustier
Wäschepaket pro Person	18,00 EUR	pro Buchung/Aufenthalt, ab 7 Übernachtungen im Preis enthalten
Umbuchungsgebühr	10,00 EUR	pro Buchung/Aufenthalt
Rausfallgitter	5,00 EUR	pro Buchung/Aufenthalt

Sonderpreise

	Bedingung
01.05.24 - 31.05.24	21 Nächte zum Preis von 18 Nächten
01.05.24 - 31.05.24	14 Nächte zum Preis von 12 Nächten
01.09.24 - 30.09.24	21 Nächte zum Preis von 18 Nächten
01.09.24 - 30.09.24	14 Nächte zum Preis von 12 Nächten
17.12.24 - 24.12.24	21 Nächte zum Preis von 18 Nächten
17.12.24 - 24.12.24	14 Nächte zum Preis von 12 Nächten

Irrtümer vorbehalten!



Ziegeleiweg 2, 25938 Wyk auf Föhr
Telefon +49 4681 8368
Telefax +49 4681 8369
E-Mail Urlaub@eggeling-foehr.de
<http://www.eggeling-foehr.de>

Ergänzungsseite



...ein großes TV Gerät für einen tollen Film



...machen Sie es sich gemütlich!



Der große Kleiderschrank für Kofferhalte



...und ein TV - Gerät



Das Bad im Erdgeschoß, nicht im Bild die Toilette



Die bodengleiche Dusche im Erdgeschoß.



...die Treppe ins Dachgeschoß



...hier stehen zwei Einzelbetten.



Stilleben.....



Das Lesezimmer im OG



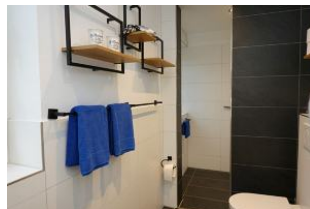
...Strandkorb und zwei Liegen.



Die Terrasse mit Tisch und gemütlichen Sesseln....



Das Bad im OG mit zwei Waschtischen



Toilette und Ablagemöglichkeiten...



Entfernungen, zirka: zum Bäcker 80 m, zur Einkaufsmöglichkeit 2,0 km, zum Flugplatz 2,5 km, zum Golfplatz 2,7 km, zum Hafen 3,0 km, zum Meer 50 m, zum ÖPNV 250 m, zum Badestrand 50 m, zum Ortszentrum 2,0 km



... die offene, bodengleiche Dusche im OG



Das Elternbett misst 180x200cm