

Krümels Hus, Einzelhaus in Wrixum

für 6 Personen - ca. 196m²

Wrixum, Ohl Döörp 3



Das Krümels Hus in Wrixum direkt an der Marschkante gelegen.

Die Unterkunft verteilt sich über EG und 1.OG.

Ein Ferienhaus der Extraklasse ! das " Krümels Hus" So manch Einer hat den Bau schon beobachtet, nun ist das Schmuckstück fertig. 195qm Wohnfläche lassen keine Wünsche offen. Drei Schlafzimmer, jeweils mit TV Gerät und angrenzendem Bad. Eine sehr großzügige Wohnebene im Erdgeschoß, die kochen, essen und auch das gemütliche Sitzen in der Couchecke, zum Entspannungsurlaub werden läßt. Alle zusammen und doch kann jeder sich zurück ziehen. Seien Sie gespannt und treten Sie ein in das Krümels Hus.....



...treten Sie ein und lassen sich gefangen nehmen



Der Blick in den Küchen/Essbereich



Hier noch einmal der Esstisch in seiner ganzen Größe, ideal zum essen, spielen, malen, schreiben usw.



Die moderne Einbauküche....

Gestaltung: urlaubstraum.de

Merkmale und Hausausstattung

Auszeichnung

Allergikerfreundlich
Familienfreundlich
Nichtraucher
Seniorenfreundlich

Außenbereich

Garten
Gartenmöbel
Parkplatz
Reetdachhaus
Terrasse
Terrassenmöbel
Unterstellmögl. für Fahrräder

Kinder

Kinderhochstuhl*
Kleinkinderbett*

Komfort / Behaglichkeit

Kamin

Küche / Haushalt

Backofen
Gefrierfach
Geschirrspüler
Mikrowelle
Wäschetrockner
Waschmaschine

Lage

Ruhig

Räumlichkeiten

Fahrradabstellraum

Sanitär

Föhn

Service

Bettwäsche/Handtücher
Endreinigung

Unterhaltung / Kommunik.

Flachbild-TV
WLAN-Anschluss für Internetzugang

*mit Extrakosten verbunden

Weiteres: Vier TV im Haus, Sonos BoxDas Grillen und offenes Feuer ist an Reetdachhäusern nicht erlaubt

Preise und Konditionen

Hinweis: Kleinkinder (bis einschl. 3 Jahre) werden bei unseren personenabhängigen Preisen NICHT eingerechnet.

Preise für erste Woche

| von - bis | Preis | Zuschlag pro weiterer Person |
|---------------------|--------------|--------------------------------|
| 20.03.24 - 20.06.24 | 2.118,00 EUR | bei über 6 Personen 105,00 EUR |
| 20.06.24 - 08.09.24 | 2.503,00 EUR | bei über 6 Personen 105,00 EUR |
| 08.09.24 - 01.11.24 | 2.118,00 EUR | bei über 6 Personen 105,00 EUR |
| 01.11.24 - 17.12.24 | 1.803,00 EUR | bei über 6 Personen 105,00 EUR |
| 17.12.24 - 08.01.25 | 2.503,00 EUR | bei über 6 Personen 105,00 EUR |
| 08.01.25 - 05.04.25 | 1.803,00 EUR | bei über 6 Personen 105,00 EUR |
| 05.04.25 - 22.06.25 | 2.118,00 EUR | bei über 6 Personen 105,00 EUR |

Preise pro Zusatznacht

| von - bis | Preis | Zuschlag pro weiterer Person |
|---------------------|------------|-------------------------------|
| 20.03.24 - 20.06.24 | 240,00 EUR | bei über 6 Personen 15,00 EUR |
| 20.06.24 - 08.09.24 | 295,00 EUR | bei über 6 Personen 15,00 EUR |
| 08.09.24 - 01.11.24 | 240,00 EUR | bei über 6 Personen 15,00 EUR |
| 01.11.24 - 17.12.24 | 195,00 EUR | bei über 6 Personen 15,00 EUR |
| 17.12.24 - 08.01.25 | 295,00 EUR | bei über 6 Personen 15,00 EUR |
| 08.01.25 - 05.04.25 | 195,00 EUR | bei über 6 Personen 15,00 EUR |
| 05.04.25 - 22.06.25 | 240,00 EUR | bei über 6 Personen 15,00 EUR |

Mindestmietdauer und An-/Abreisetage

| von - bis | Mind. | An-/Abreisetage |
|---------------------|-----------|-----------------|
| 20.03.24 - 17.12.24 | 7 Nächte | An/Ab: täglich |
| 17.12.24 - 08.01.25 | 10 Nächte | An/Ab: täglich |
| 08.01.25 - 22.06.25 | 7 Nächte | An/Ab: täglich |

Kosten für optionale Zusatzleistungen

| Art | Preis | Kommentar |
|------------------------|-----------|--|
| Kinderhochstuhl | 5,00 EUR | pro Buchung/Aufenthalt |
| Kleinkinderbett | 15,00 EUR | pro Buchung/Aufenthalt |
| Wäschepaket pro Person | 18,00 EUR | pro Buchung/Aufenthalt, ab 7 Übernachtungen im Preis enthalten |
| Umbuchungsgebühr | 10,00 EUR | pro Buchung/Aufenthalt |
| Rausfallgitter | 5,00 EUR | pro Buchung/Aufenthalt |

Sonderpreise

| | Bedingung |
|---------------------|------------------------------------|
| 01.05.24 - 31.05.24 | 14 Nächte zum Preis von 12 Nächten |
| 01.05.24 - 31.05.24 | 21 Nächte zum Preis von 18 Nächten |
| 01.09.24 - 30.09.24 | 14 Nächte zum Preis von 12 Nächten |
| 01.09.24 - 30.09.24 | 21 Nächte zum Preis von 18 Nächten |
| 17.12.24 - 24.12.24 | 14 Nächte zum Preis von 12 Nächten |
| 17.12.24 - 24.12.24 | 21 Nächte zum Preis von 18 Nächten |

Komfort-Rabatt:

Wenn Sie die Großzügigkeit eines Einzelhauses nutzen möchten, jedoch nur mit zwei Personen anreisen, erhalten Sie auf den Mietpreis unseren Komforttrabt in Höhe von 10%

Das Angebot gilt jedoch nur, wenn während der gesamten Verweildauer zwei Personen das Haus bewohnen. Bitte bedenken Sie: pro Buchung kann nur eine Preisreduzierung angewandt werden.

Irrtümer vorbehalten!



Ziegeleiweg 2, 25938 Wyk auf Föhr
Telefon +49 4681 8368
Telefax +49 4681 8369
E-Mail Urlaub@eggeling-foehr.de
<http://www.eggeling-foehr.de>

Ergänzungsseite



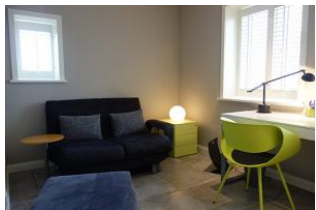
...benutzerfreundlich mit Schubladen.



die Couchecke für lange Klönabende



Der Blick Richtung Küche...



...für die, die es nicht lassen können, ein stilles Büro im Erdgeschoß



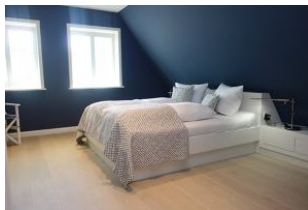
Das Gäste-WC im Erdgeschoss



...am Kamin.



Die herrliche Terrasse. Hier dürfen Sie den Tag beginnen....



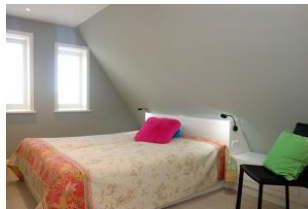
Das Elternschlafzimmer mit Doppelbett 180x200 cm ohne Fussteil



Einbaukommode und TV Gerät



Das Bad.....



Das zweite Schlafzimmer. ebenfalls mit großem Doppelbett 180x200cm ohne Fussteil (nicht im Bild, das TV Gerät)



Das kleine, aber feine dazugehörige Bad, ebenfalls vom Schlafzimmer aus zu begehen

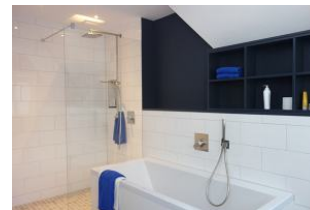


Zwei Einzelbetten (je 90x200cm) im Kinderzimmer

...ebenfalls mit bodengleicher Dusche



...und begehbarem Kleiderschrank.



...mit Badewanne und großzügiger, bodengleicher Dusche



...und großem Einbauschrack.



...mit großzügiger, bodengleicher Dusche



...und das dritte Bad...

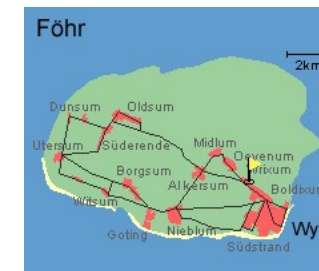


Raumaufteilung

- 3 Schlafräume
- 1 Wohnraum
- 2 Dielen/Vorräume
- 1 Flur
- 1 Wohnküche
- 1 Küchenzeile
- 1 Badez. mit Dusche und Wanne
- 2 Badezimmer mit Dusche
- 1 zusätzliches WC
- 1 Arbeitszimmer

Bettenaufteilung

- 2 Einzelbetten
- 2 Doppelbetten



Entfernungen, zirka:
 zum Bäcker 400 m,
 zur Einkaufsmöglichkeit 1,2 km,
 zum Flugplatz 3,5 km,
 zum Golfplatz 3,5 km,
 zum Hafen 3,5 km,
 zum Meer 3,5 km,
 zum ÖPNV 400 m,
 zum Badestrand 3,5 km,
 zum Ortszentrum 400 m