

Haus Kastanie, DHH in Wrixum

für 4/7 Personen* - ca. 80m²

* insgesamt für 6 Personen plus einem weiteren Kleinkind, bequem für 4 Erwachsene

Wrixum, Ohl Dörf 49f



Das Ferienhaus OHI Dörf 49f in Wrixum im Herbst

Die Unterkunft verteilt sich über EG und EG.

...wer mag nicht gern beim aufwachen den Geruch von frisch gebackenen Brötchen riechen ??? Sie müssen die Backwaren noch selbst holen, aber es sind nur ein paar Schritte bis zum Bäcker Hansen Das Haus Kastanie bietet eine moderne Doppelhaushälfte für 4 Personen + Baby (im Notfall gibt es auch noch zwei weitere Schlafplätze) Eine voll eingerichtete Küche, Wohnzimmer mit großzügigem Essplatz, 2 Duschbädern und zwei Schlafzimmern ! Hier findet die ganze Familie Platz. Und Ihre Fellnase darf auch mit. Kommen Sie, schauen Sie...und fühlen Sie sich einfach wohl !



Treten Sie ein und fühlen sich einfach wohl....



Harmonische Farben, gemütliche Couch und Sessel...



...vorn links im Bild, das TV -Gerät



...der großzügige Esstisch...nehmen Sie Platz.

Gestaltung: urlaubstraum.de

Merkmale und Hausausstattung

Auszeichnung

Familienfreundlich
Haustiere auf Anfrage gestattet*
Kinderfreundlich
Nichtraucher
Seniorenfreundlich

Außenbereich

Abstellmöglichk. f. Fahrräder
Garten
Parkplatz
Strandkorb auf Terrasse
Terrasse
Terrassenmöbel

Komfort / Behaglichkeit

Fußbodenheizung teilweise
Safe

Küche / Haushalt

Backofen
Bügelbrett und -eisen
Filterkaffeemaschine
Gefrierfach
Geschirrspüler
Mikrowelle
Wäschetrockner
Waschmaschine

Lage

Ruhig

Sanitär

Föhn
Handtuchheizkörper

Service

Bettwäsche/Handtücher
Endreinigung

Unterhaltung / Kommunik.

Blu-Ray-Player
CD-Player
Radio
Satelliten-TV
Telefon mit Festnetz-Flatrate
WLAN-Anschluss für Internetzugang

*mit Extrakosten verbunden

Weiteres: Fussbodenheizung in den Bädern.

Preise und Konditionen

Hinweis: Kleinkinder (bis einschl. 3 Jahre) werden bei unseren personenabhängigen Preisen NICHT eingerechnet.

Preise für erste Woche

von - bis	Preis	Zuschlag pro weiterer Person
20.03.24 - 20.06.24	1.328,00 EUR	bei über 4 Personen 105,00 EUR
20.06.24 - 08.09.24	1.643,00 EUR	bei über 4 Personen 105,00 EUR
08.09.24 - 01.11.24	1.328,00 EUR	bei über 4 Personen 105,00 EUR
01.11.24 - 17.12.24	1.118,00 EUR	bei über 4 Personen 105,00 EUR
17.12.24 - 08.01.25	1.503,00 EUR	bei über 4 Personen 105,00 EUR

Preise pro Zusatznacht

von - bis	Preis	Zuschlag pro weiterer Person
20.03.24 - 20.06.24	150,00 EUR	bei über 4 Personen 15,00 EUR
20.06.24 - 08.09.24	195,00 EUR	bei über 4 Personen 15,00 EUR
08.09.24 - 01.11.24	135,00 EUR	bei über 4 Personen 15,00 EUR
01.11.24 - 17.12.24	110,00 EUR	bei über 4 Personen 15,00 EUR
17.12.24 - 08.01.25	175,00 EUR	bei über 4 Personen 15,00 EUR

Information zur Kurabgabe

Die ortsübliche Kurtaxe wird über unser Büro abgerechnet.

Mindestmietdauer und An-/Abreisetage

von - bis	Mind.	An-/Abreisetage
20.03.24 - 08.01.25	7 Nächte	An/Ab: täglich

Kosten für optionale Zusatzleistungen

Art	Preis	Kommentar
Kinderhochstuhl	5,00 EUR	pro Buchung/Aufenthalt
Kleinkinderbett	15,00 EUR	pro Buchung/Aufenthalt
Haustier	70,00 EUR	pro Buchung/Aufenthalt und Haustier
Wäschepaket pro Person	18,00 EUR	pro Buchung/Aufenthalt, ab 7 Übernachtungen im Preis enthalten
Umbuchungsgebühr	10,00 EUR	pro Buchung/Aufenthalt
Rausfallgitter	5,00 EUR	pro Buchung/Aufenthalt

Sonderpreise

	Bedingung
01.05.24 - 31.05.24	21 Nächte zum Preis von 18 Nächten
01.05.24 - 31.05.24	14 Nächte zum Preis von 12 Nächten
01.09.24 - 30.09.24	21 Nächte zum Preis von 18 Nächten
01.09.24 - 30.09.24	14 Nächte zum Preis von 12 Nächten
17.12.24 - 24.12.24	21 Nächte zum Preis von 18 Nächten
17.12.24 - 24.12.24	14 Nächte zum Preis von 12 Nächten

Irrtümer vorbehalten!



Ziegeleiweg 2, 25938 Wyk auf Föhr
Telefon +49 4681 8368
Telefax +49 4681 8369
E-Mail Urlaub@eggeling-foehr.de
<http://www.eggeling-foehr.de>

Ergänzungsseite



...die offene Küchenzeile



Das Bad im Erdgeschoß...Handwaschbecken, Ablagemöglichkeiten.....



Die Dusche im Erdgeschoß



Handtuchheizung



Im Hauswirtschaftsraum zur kostenfreien Nutzung; Waschmaschine und Trockner.



Am Meer....



Das Elternschlafzimmer mit 2 Fenstern, eins mit Fliegengitter versehen. Die Tür führt ins Bad.



...und das zweite Fenster.



Der große Kleiderschrank bietet genügend Platz für die Kofferinhalte



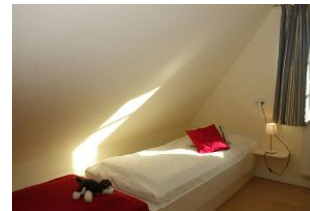
...und Kleiderschrank



Das Duschbad im Obergeschoß, vom Elternschlafzimmer aus zu begehen.



...und die Toilette



Das Kinderzimmer verfügt über zwei Einzelbetten, die hintereinander stehen.



...wer gar nicht ohne Schularbeiten auskommt, darf hier Platz nehmen... Das Fenster ist auch mit einem Fliegengitter ausgestattet.



Auch hier die Handtuchheizung



Die Terrasse mit Tisch und Stühlen, Liege, Strandkorb und.....viel Sonnenschein

Raumaufteilung

- 2 Schlafräume
- 1 Wohn-/Esszimmer mit offener Küche
- 1 Hauswirtschaftsraum
- 1 Flur
- 1 Küchenzeile
- 2 Badezimmer mit Dusche

Bettenaufteilung

- 2 Einzelbetten
- 1 Doppelbett



Entfernungen, zirka:
zum Bäcker 100 m,
zur Einkaufsmöglichkeit 3,0 km,
zum Flugplatz 3,2 km,
zum Golfplatz 3,4 km,
zum Hafen 3,2 km,
zum Meer 3,0 km,
zum ÖPNV 100 m,
zum Badestrand 3,0 km,
zum Ortszentrum 100 m