

Reethus HH im EG/OG

für 4/5 Personen* - ca. 121m² - Kategorie: ****

* für 4 Personen plus einem weiteren Kleinkind

Borgsum , Uasterjaat 4



Reethus 5, ein Hausteil mit Stil.

Die Unterkunft verteilt sich über EG und 1.OG.

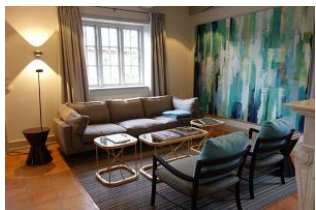
Dieses traumhafte Hausteil wurde im Frühjahr 2020 komplett saniert und neu eingerichtet. Seien Sie gespannt auf ein großzügiges Erdgeschoß mit offenen Räumen ohne störende Türen (friesischer Rundgang), tolles Ambiente, moderne Einrichtung, technische Raffinessen (5x Sonos Box) Küchenschränke mit Touchfunktion, Vollflächiger Induktionsherd, Sauna im Bad im OG, zwei Schlafzimmer mit großen Doppelbetten, eins mit zweitem TV Gerät. Durch dies Haus muß man einmal durchgehen, alles ausprobieren, sich setzen und auf sich wirken lassen. Toll, seien Sie gespannt auf dieses 5 Sterne Haus !



Der Blick zur Haustür



Blick auf Relaxsessel und das TV Gerät (voll schwenkbar) im Hintergrund der Essplatz



Große, gemütliche Couch, 2 Sessel, nicht im Bild der Kamin



eine zusätzliche Sitzbank am Esstisch



Der Essplatz mit Blick zur TV - Sitzecke oder zur Küche



Die offene, hochmoderne Küche...

Merkmale und Hausausstattung

Auszeichnung

Familienfreundlich
Nichtraucher
Seniorenfreundlich

Außenbereich

Abstellmöglichk. f. Fahrräder
Parkplatz (gemeinsch.)
Reetdachhaus
Sonnenschirm
Terrasse
Terrassenmöbel

Kinder

Kinderhochstuhl*
Kleinkinderbett*

Komfort / Behaglichkeit

Fußbodenheizung teilweise
Kamin

Küche / Haushalt

Backofen
Bügelbrett und -eisen
Filterkaffeemaschine
Gefrierfach
Geschirrspüler
Wäschetrockner
Waschmaschine

*mit Extrakosten verbunden

Weiteres: Das Grillen ist an Reetdachhäusern leider nicht erlaubt
5 Sonos Boxen, dimmbares Licht, Nespresso Maschine

Lage

Ruhig

Sanitär

bodenebene Dusche
Föhn
Handtuchheizkörper
Schminkspiegel
Walk-In Dusche

Service

Bettwäsche/Handtücher
Endreinigung

Unterhaltung / Kommunik.

Bluetooth-Lautsprecher
Blu-Ray-Player
Flachbild-TV
Satelliten-TV
WLAN-Anschluss für Internetzugang

Wellness / Fitness

Sauna

Raumaufteilung

2 Schlafräume
1 Wohn-/Esszimmer mit offener Küche
1 Badezimmer mit Dusche
1 zusätzliches WC

Bettenaufteilung

2 Doppelbetten

Preise und Konditionen

Preise

von - bis	1. Woche	jede weitere Nacht
20.03.24 - 20.06.24	1.338,00 EUR	150,00 EUR
20.06.24 - 08.09.24	1.653,00 EUR	195,00 EUR
08.09.24 - 01.11.24	1.338,00 EUR	150,00 EUR
01.11.24 - 17.12.24	1.058,00 EUR	110,00 EUR
17.12.24 - 08.01.25	1.478,00 EUR	170,00 EUR
08.01.25 - 05.04.25	1.058,00 EUR	110,00 EUR
05.04.25 - 22.06.25	1.338,00 EUR	150,00 EUR

Information zur Kurabgabe

Die ortsübliche Kurtaxe wird über unser Büro abgerechnet.

Mindestmietdauer und An-/Abreisetape

von - bis	Mind.	An-/Abreisetape
20.03.24 - 22.06.25	7 Nächte	An/Ab: täglich

Kosten für optionale Zusatzleistungen

Art	Preis	Kommentar
Wäschepaket pro Person	18,00 EUR	pro Buchung/Aufenthalt, ab 7 Übernachtungen im Preis enthalten
Umbuchungsgebühr	10,00 EUR	pro Buchung/Aufenthalt
Rausfallgitter	5,00 EUR	pro Buchung/Aufenthalt
Absperrgitter	5,00 EUR	pro Buchung/Aufenthalt

Sonderpreise

	Bedingung
01.05.24 - 31.05.24	14 Nächte zum Preis von 12 Nächten
01.05.24 - 31.05.24	21 Nächte zum Preis von 18 Nächten
01.09.24 - 30.09.24	14 Nächte zum Preis von 12 Nächten
01.09.24 - 30.09.24	21 Nächte zum Preis von 18 Nächten
17.12.24 - 24.12.24	14 Nächte zum Preis von 12 Nächten
17.12.24 - 24.12.24	21 Nächte zum Preis von 18 Nächten

Komfort-Rabatt: Wenn Sie die Großzügigkeit eines Hauses nutzen möchten, jedoch nur mit 2 Pers. anreisen, erhalten Sie auf den jeweiligen Grundtagesmietpreis unseren Komfort-Rabatt in Höhe von 10% Dieses Angebot gilt n u r, wenn während der gesamten Verweildauer 2 Pers. das Haus bewohnen.

Bitte bedenken Sie: es kann jeweils nur eine Ermässigung in Anwendung gebracht werden.

Irrtümer vorbehalten!



Ziegeleiweg 2, 25938 Wyk auf Föhr
Telefon +49 4681 8368
Telefax +49 4681 8369
E-Mail Urlaub@eggeling-foehr.de
<http://www.eggeling-foehr.de>

Ergänzungsseite



Ein Teil der Küche, hier die Spüle



Das Vollinduktionsbedienfeld, hier kocht es sich fast wie von allein



Das Bad im Obergeschoss.
Hinter der Glaswand befindet sich



...die Dusche



Im Bad integriert, die Sauna



...hinter dem großen Spiegel verbirgt sich



...der Wäschetrockner



Der Flur im OG mit Schreibtisch für kreative Gedanken.



Das große Doppelbett im "roten" Schlafzimmer, TV



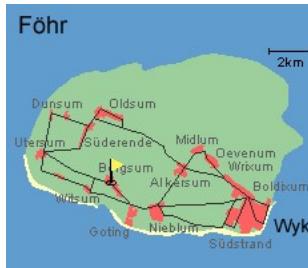
Das Doppelbett im "blauen" Schlafzimmer...



...hier finden Sie Schränke für Ihre Kofferinhalte und hier geht's hinauf ins Dach in die gemütliche Leseecke



...herrlich eingewachsene Terrasse, Tisch und Stühle, 2 Liegen.



Entfernungen, zirka:
zum Bäcker 80 m,
zur Einkaufsmöglichkeit 2,5 km,
zum Flugplatz 4,0 km,
zum Golfplatz 3,8 km,
zum Hafen 6,0 km,
zum Meer 500 m,
zum ÖPNV 100 m,
zum Badestrand 1,0 km,
zum Ortszentrum 50 m