

Hallig Hooe, Whg. 5 - Langeneß - EG

für 2/3 Personen* - ca. 41m²

* insgesamt für 3 Personen, bequem für 2 Erwachsene

Wyk, Friedrichstraße 8



Das Haus Hallig Hooe in der Friedrichstrasse in Wyk. Der Eingang zur Wohnung 5 befindet sich "hintenrum" links am Haus vorbei

Die Unterkunft befindet sich im EG.

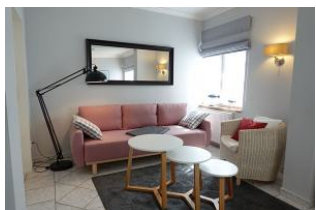
Ruhig gelegen, inmitten unseres kleinen Städtchens Wyk finden Sie unser Haus Hallig Hooe, welches insgesamt 7 Wohnungen für jeweils zwei Personen beherbergt. Das Appartement Langeneß ist größer als die anderen Erdgeschossappartements und bietet daher ein wenig mehr Freiraum. In dem großzügigen Wohnraum mit Essplatz, der kleinen Einbauküche, dem Schlafzimmer mit Einzelbetten, und dem Duschbad kann man auch einen längeren Aufenthalt genießen, ohne sich eingeengt zu fühlen. Ein großer Kleiderschrank im Flur vor dem Schlafzimmer bietet genügend Platz für Garderobe.



Die kleine Küchenzeile mit Geschirrspüler und Mikrowelle



Kühlschrank, Kaffeemaschine



Lange Couch, gemütlicher Sessel und Licht zum lesen !



...hier noch einmal die Couch, die Tür führt zum Schlaftrakt.

Gestaltung: urlaubstraum.de

Merkmale und Hausausstattung

Auszeichnung

Allergikerfreundlich
Nichtraucher
Seniorenfreundlich

Außenbereich

Abstellmöglichk. f. Fahrräder

Kinder

Kinderhochstuhl*
Kleinkinderbett*

Küche / Haushalt

Gefrierfach
Geschirrspüler
Mikrowelle
Wäschetrockner (gemeinsch.)
Waschmaschine (gemeinsch.)

*mit Extrakosten verbunden

Lage

Ruhig

Service

Bettwäsche/Handtücher
Endreinigung

Unterhaltung / Kommunik.

CD-Player
TV
WLAN-Anschluss für Internetzugang

Wellness / Fitness

Sauna (gemeinsch.)*

Weiteres: Das WLAN-Passwort erhalten Sie bei uns im Büro.

Preise und Konditionen

Hinweis: Kleinkinder (bis einschl. 3 Jahre) werden bei unseren personenabhängigen Preisen NICHT eingerechnet.

Preisberechnung

Der Mietpreis berechnet sich aus dem der jeweiligen Saisonzeit zu entnehmenden Wochenpreis plus dem entsprechenden Preis pro Zusatztag multipliziert mit der um 7 Tage verminderten Anzahl der gemieteten Tage.

Preise für erste Woche

von - bis	Preis	Zuschlag pro weiterer Person
20.03.24 - 20.06.24	668,00 EUR	bei über 2 Personen 105,00 EUR
20.06.24 - 08.09.24	787,00 EUR	bei über 2 Personen 105,00 EUR
08.09.24 - 01.11.24	668,00 EUR	bei über 2 Personen 105,00 EUR
01.11.24 - 17.12.24	549,00 EUR	bei über 2 Personen 105,00 EUR
17.12.24 - 08.01.25	738,00 EUR	bei über 2 Personen 105,00 EUR

Bei weniger als 7 Übernachtungen müssen Sie für jede Nacht darunter den entsprechenden Preis pro Zusatznacht abziehen.

Preise pro Zusatznacht

von - bis	Preis	Zuschlag pro weiterer Person
20.03.24 - 20.06.24	75,00 EUR	bei über 2 Personen 15,00 EUR
20.06.24 - 08.09.24	92,00 EUR	bei über 2 Personen 15,00 EUR
08.09.24 - 01.11.24	75,00 EUR	bei über 2 Personen 15,00 EUR
01.11.24 - 17.12.24	58,00 EUR	bei über 2 Personen 15,00 EUR
17.12.24 - 08.01.25	85,00 EUR	bei über 2 Personen 15,00 EUR

Information zur Kurabgabe

Die ortsübliche Kurabgabe wird über unser Büro abgerechnet

Mindestmietdauer und An-/Abreisetage

von - bis	Mind.	An-/Abreisetage
20.03.24 - 01.11.24	7 Nächte	An/Ab: täglich
01.11.24 - 17.12.24	3 Nächte	An/Ab: täglich
17.12.24 - 08.01.25	7 Nächte	An/Ab: täglich

Kosten für optionale Zusatzleistungen

Art	Preis	Kommentar
Kinderhochstuhl	5,00 EUR	pro Buchung/Aufenthalt
Kleinkinderbett	15,00 EUR	pro Buchung/Aufenthalt
Wäschepaket pro Person	18,00 EUR	pro Buchung/Aufenthalt, ab 7 Übernachtungen im Preis enthalten
Umbuchungsgebühr	10,00 EUR	pro Buchung/Aufenthalt
Rausfallgitter	5,00 EUR	pro Buchung/Aufenthalt
Wama/ Trocknernutzung	4,00 EUR	pro Buchung/Aufenthalt und Wama/Trocknernutzung, Wama/Trocknernutzung gegen Gebühr im Waschkeller

Sonderpreise

	Bedingung
01.05.24 - 31.05.24	21 Nächte zum Preis von 18 Nächten
01.05.24 - 31.05.24	14 Nächte zum Preis von 12 Nächten
01.09.24 - 30.09.24	21 Nächte zum Preis von 18 Nächten
01.09.24 - 30.09.24	14 Nächte zum Preis von 12 Nächten
17.12.24 - 24.12.24	14 Nächte zum Preis von 12 Nächten
17.12.24 - 24.12.24	21 Nächte zum Preis von 18 Nächten
01.05.25 - 31.05.25	21 Nächte zum Preis von 18 Nächten
01.05.25 - 31.05.25	14 Nächte zum Preis von 12 Nächten

Irrtümer vorbehalten!



Ziegeleiweg 2, 25938 Wyk auf Föhr
Telefon +49 4681 8368
Telefax +49 4681 8369
E-Mail Urlaub@eggeling-foehr.de
<http://www.eggeling-foehr.de>

Ergänzungsseite



Der Essplatz



Die Dusche und Toilette, nicht im Bild das Handwaschbecken.



Das Schlafzimmer mit 2 Einzelbetten 90x200cm nicht im Bild, der große Kleiderschrank

Zwei Garderoben und ein Stuhl bieten genügend Möglichkeiten Kleidung auszulüften



...vom Wohnzimmer am Bad vorbei ins Schlafzimmer !



Handwaschbecken und großer Spiegel, gute Beleuchtung



The Raining Man - der gute-Laune-Mann !



Raumaufteilung

- 1 Schlafrum
- 1 komb. Wohn-/Schlafraum
- 1 Diele/Vorraum
- 1 Küchenzeile
- 1 Badezimmer mit Dusche

Bettenaufteilung

- 2 Einzelbetten
- 1 Couchliege



Entfernungen, zirka: zum Bäcker 300 m, zur Einkaufsmöglichkeit 800 m, zum Flugplatz 2,9 km, zum Golfplatz 3,0 km, zum Hafen 800 m, zum Meer 200 m, zum ÖPNV 400 m, zum Badestrand 200 m, zum Ortszentrum 800 m