

Paul, Whg. 10 im 1.OG/DG

für 4/5 Personen* - ca. 84m²

* für 4 Personen plus einem weiteren Kleinkind

Wyk, Strandstraße 18c



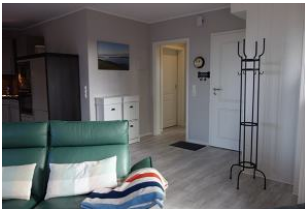
Die Häuser Paula und Paul in der Strandstr. 18
Das Haus Paul befindet sich in der hinteren Reihe.

Die Unterkunft verteilt sich über 1.OG und DG.

...wer ist eigentlich "Paul" ? Unsere Häuser Paul und Paula stehen dort, wo einmal die Pension "Vier Jahreszeiten" stand. Eine großzügige Wohnung über zwei Etagen und mit allem Komfort erwartet Sie im Haus Paul. Man spürt, hier wurde jedes Möbelstück einzeln ausgesucht. Mit viel Liebe zum Detail entstand hier eine Farbharmonie, wie man sie selten findet. Gemütliche Sitzmöbel wie die Couch mit verstellbaren Rückenlehnen, ein Pöng von IKEA, wie wir ihn alle kennen, bequeme Stühle am Esstisch, und, und, und. Sehen Sie selbst und fühlen Sie sich wohl, wir haben unser Bestes gegeben. Perfekt auch für Golfer. Die Entfernung zum Golfplatz beträgt nur 2,6 km



Vorflur und Garderobe zur Whg. 10



Der Blick auf den Eingangsbereich der Wohnung



....entspannend, der Balkon mit Lounge Möbeln



....kein-Flaschen-schleppen mehr !
Ein Soda Stream mit Echtglas-Flaschen.....

Gestaltung: urlaubstraum.de

Merkmale und Hausausstattung

Auszeichnung

Familienfreundlich
Haustiere auf Anfrage gestattet*
Kinderfreundlich
Nichtraucher
Seniorenfreundlich

Außenbereich

Abstellmöglichk. f. Fahrräder
Balkon
Balkonmöbel
Parkplatz
Sonnenschirm
Unterstellmögl. für Fahrräder

Kinder

Kinderhochstuhl*
Kleinkinderbett*

Küche / Haushalt

Backofen
Bügelbrett und -eisen
Gefrierfach
Geschirrspüler
Mikrowelle
Wäschetrockner (gemeinsch.)*
Waschmaschine (gemeinsch.)*

Lage

Ruhig

Räumlichkeiten

Fahrradkeller (gemeinschaftlich)

Sanitär

Föhn

Service

Bettwäsche/Handtücher
Endreinigung

Unterhaltung / Kommunik.

Blu-Ray-Player
CD-Player
Flachbild-TV
WLAN-Anschluss für Internetzugang

*mit Extrakosten verbunden

Weiteres: 2 TV - Geräte jeweils mit Blue Ray Player. 1 Sonos BoxWama + Trockner, sowie der Fahrradkeller im Haus Paula

Preise und Konditionen

Hinweis: Kleinkinder (bis einschl. 3 Jahre) werden bei unseren personenabhängigen Preisen NICHT eingerechnet.

Preise für erste Woche

von - bis	Preis	Zuschlag pro weiterer Person
20.03.24 - 20.06.24	1.048,00 EUR	bei über 4 Personen 105,00 EUR
20.06.24 - 08.09.24	1.328,00 EUR	bei über 4 Personen 105,00 EUR
08.09.24 - 01.11.24	1.048,00 EUR	bei über 4 Personen 105,00 EUR
01.11.24 - 17.12.24	873,00 EUR	bei über 4 Personen 105,00 EUR
17.12.24 - 08.01.25	1.258,00 EUR	bei über 4 Personen 105,00 EUR

Preise pro Zusatznacht

von - bis	Preis	Zuschlag pro weiterer Person
20.03.24 - 20.06.24	120,00 EUR	bei über 4 Personen 15,00 EUR
20.06.24 - 08.09.24	160,00 EUR	bei über 4 Personen 15,00 EUR
08.09.24 - 01.11.24	120,00 EUR	bei über 4 Personen 15,00 EUR
01.11.24 - 17.12.24	95,00 EUR	bei über 4 Personen 15,00 EUR
17.12.24 - 08.01.25	150,00 EUR	bei über 4 Personen 15,00 EUR

Information zur Kurabgabe

Die ortsübliche Kurabgabe wird über unser Büro abgerechnet.

Mindestmietdauer und An-/Abreisetage

von - bis	Mind.	An-/Abreisetage
20.03.24 - 08.01.25	7 Nächte	An/Ab: täglich

Kosten für optionale Zusatzleistungen

Art	Preis	Kommentar
Kinderhochstuhl	5,00 EUR	pro Buchung/Aufenthalt
Kleinkinderbett	15,00 EUR	pro Buchung/Aufenthalt
Haustier	70,00 EUR	pro Buchung/Aufenthalt und Haustier
Wäschepaket pro Person	18,00 EUR	pro Buchung/Aufenthalt, ab 7 Übernachtungen im Preis enthalten
Umbuchungsgebühr	10,00 EUR	pro Buchung/Aufenthalt
Rausfallgitter	5,00 EUR	pro Buchung/Aufenthalt

Sonderpreise

	Bedingung
01.05.24 - 31.05.24	14 Nächte zum Preis von 12 Nächten
01.05.24 - 31.05.24	21 Nächte zum Preis von 18 Nächten
01.09.24 - 30.09.24	14 Nächte zum Preis von 12 Nächten
01.09.24 - 30.09.24	21 Nächte zum Preis von 18 Nächten
17.12.24 - 24.12.24	14 Nächte zum Preis von 12 Nächten
17.12.24 - 24.12.24	21 Nächte zum Preis von 18 Nächten

Irrtümer vorbehalten!



Ziegeleiweg 2, 25938 Wyk auf Föhr
Telefon +49 4681 8368
Telefax +49 4681 8369
E-Mail Urlaub@eggeling-foehr.de
<http://www.eggeling-foehr.de>

Ergänzungsseite



Der Esstisch teilt den Wohnbereich vom Küchenbereich



Der Blick von der Küche zur Wohncke.



Das Bad mit Waschtisch, Handtuchheizung....



... Toilette und ...



...herrlich großer Dusche mit Glaswand.



Das Elternschlafzimmer mit Doppelbett (180 x 200cm)



Genügend Schrankraum !



...das Dachzimmer, herrlich gemütlich:



...großes Doppelbett 180x200cm ohne Fussende



Bequeme Sessel laden als Rückzugsort ein. Auch hier gibt es ein TV-Gerät



...wer mag, kann den TV-Tisch auch zum Bett drehen !



...ganz neu: ein Home-office-Platz



...und eine Musikanlage.



Der Clou: die Kinderhöhle



...die wir auf Wunsch auch zum Bett umfunktionieren können.



Auch im Dachgeschoß befindet sich ein kleines Bad mit Waschtisch, Toilette (nicht im Bild) und...



...Duschkabine mit Echtglas.



Der Grundriss der Wohnung, 1. Etage

Der Grundriss des Zimmers im Spitzboden



Raumaufteilung

- 2 Schlafräume
- 1 Wohnraum
- 1 Flur
- 1 Küchenzeile
- 2 Badezimmer mit Dusche
- 1 Abstellkammer

Bettenaufteilung

- 2 Doppelbetten
- 1 Babybett



Entfernungen, zirka: zum Bäcker 300 m, zur Einkaufsmöglichkeit 2,5 km, zum Flugplatz 2,5 km, zum Golfplatz 2,6 km, zum Hafen 3,0 km, zum Meer 1,2 km, zum Badestrand 1,2 km, zum Ortszentrum 2,5 km