

Palais Am Südstrand, Whg. 7 im 1.OG

für 4/5 Personen* - ca. 66m²

* für 4 Personen plus einem weiteren Kleinkind

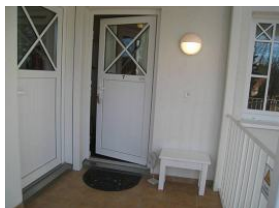
Wyk, Gmelinstraße 16a



Das Palais Am Südstrand. Die Wohnung 7 befindet sich im 1.OG, der Balkon mit den blauen Sesseln.

Die Unterkunft befindet sich im 1.OG.

In der Wohnung 7 erwartet Sie ein großer, sonnendurchfluteter Wohnraum mit gemütlicher Sitzzecke, Essplatz und offener Küchenzeile. Sie bietet einer Familie viel Platz zum relaxen, klönen, Spiele spielen, lesen, Fernseh schauen.. Und wenn Sie sich einmal zurück ziehen möchten; die Wohnung verfügt über zwei separate Schlafzimmer, eins mit einem Einbaubett von 178x180cm Zur Info: das Bad (mit Belüftung) sowie das Kinderschlafzimmer verfügen über innenliegende Fenster, die nicht zu öffnen sind.



Treten Sie ein - und Sie werden sich wohlfühlen....



...vom Flur gehen alle Räume ab, geradezu das Wohnzimmer.



...der Blick zur Küche.



...im Vordergrund die Couch



...runde Esstische sind soooo gemütlich



...die Sitzzecke, im Hintergrund der Esstisch

Merkmale und Hausausstattung

Auszeichnung

Familienfreundlich
Haustiere auf Anfrage gestattet*
Kinderfreundlich
Nichtraucher
Seniorenfreundlich

Außenbereich

Abstellmöglichk. f. Fahrräder
Balkon
Balkonmöbel
Parkplatz
Sonnenschirm

Kinder

Kinderhochstuhl*
Kleinkinderbett*

Komfort / Behaglichkeit

Fahrradstahl

Küche / Haushalt

Backofen
Filterkaffeemaschine
Gefrierfach
Geschirrspüler
Mikrowelle
Wäschetrockner (gemeinsch.)*
Waschmaschine (gemeinsch.)*

Lage

Ruhig

Sanitär

bodenebene Dusche
Föhn
Handtuchheizkörper

Service

Bettwäsche/Handtücher
Endreinigung

Unterhaltung / Kommunik.

CD-Player
DVD-Player
Flachbild-TV
Telefon mit Festnetz-Flatrate
WLAN-Anschluss für Internetzugang

*mit Extrakosten verbunden

Weiteres: I-Phone-Music-Center, Sonos Box

Raumaufteilung

2 Schlafräume
1 Wohnraum
1 Diele/Vorraum
1 Küchenzeile
1 Badezimmer mit Dusche

Betteneaufteilung

2 Doppelbetten

Preise und Konditionen

Preise

von - bis	1. Woche	jede weitere Nacht
20.03.24 - 20.06.24	988,00 EUR	110,00 EUR
20.06.24 - 08.09.24	1.268,00 EUR	150,00 EUR
08.09.24 - 01.11.24	988,00 EUR	110,00 EUR
01.11.24 - 17.12.24	883,00 EUR	95,00 EUR
17.12.24 - 08.01.25	1.163,00 EUR	135,00 EUR

Information zur Kurabgabe

Die ortsübliche Kurabgabe wird über unser Büro abgerechnet

Mindestmietdauer und An-/Abreisetage

von - bis	Mind.	An-/Abreisetage
20.03.24 - 08.01.25	7 Nächte	An/Ab: täglich

Kosten für optionale Zusatzleistungen

Art	Preis	Kommentar
Kinderhochstuhl	5,00 EUR	pro Buchung/Aufenthalt
Kleinkinderbett	15,00 EUR	pro Buchung/Aufenthalt
Haustier	70,00 EUR	pro Buchung/Aufenthalt und Haustier
Wäschepaket pro Person	18,00 EUR	pro Buchung/Aufenthalt, ab 7 Übernachtungen im Preis enthalten
Umbuchungsgebühr	10,00 EUR	pro Buchung/Aufenthalt
Rausfallgitter	5,00 EUR	pro Buchung/Aufenthalt

Sonderpreise

	Bedingung
01.05.24 - 31.05.24	14 Nächte zum Preis von 12 Nächten
01.05.24 - 31.05.24	21 Nächte zum Preis von 18 Nächten
01.09.24 - 30.09.24	14 Nächte zum Preis von 12 Nächten
01.09.24 - 30.09.24	21 Nächte zum Preis von 18 Nächten
17.12.24 - 24.12.24	14 Nächte zum Preis von 12 Nächten
17.12.24 - 24.12.24	21 Nächte zum Preis von 18 Nächten
01.05.25 - 31.05.25	14 Nächte zum Preis von 12 Nächten
01.05.25 - 31.05.25	21 Nächte zum Preis von 18 Nächten

Irrtümer vorbehalten!



Ziegeleiweg 2, 25938 Wyk auf Föhr
Telefon +49 4681 8368
Telefax +49 4681 8369
E-Mail Urlaub@eggeling-foehr.de
<http://www.eggeling-foehr.de>

Ergänzungsseite



...der Esstisch und der Blick zur Couch



die Küchenzeile



Im Kinderzimmer ein kuscheliges Einbaubett.
Achtung: das Bett verfügt über eine Größe von 180x178cm...



Das offene Fenster zum Wohnzimmer garantiert die Belüftung des Zimmers. Klingt komisch, klappt aber....



Esstisch und Küche, nur ein paar Schritte



das TV Gerät darf natürlich auch nicht fehlen.



...kleiner Rückzugsort - der Lesesessel im Kinderzimmer



Der Balkon mit Tisch + 2 gemütlichen Sesseln. Zudem steht ein Hochlehner (Rückenlehne verstellbar) und Holzstühle zur Verfügung.



Das Elternschlafzimmer mit großem Doppelbett 180x200cm



...und Kleiderschrank.



Im Badezimmer Handwaschbecken und WC, sowie...



... einer herrlich großen Duschkabine.

Waschmaschine und Trockner gegen Gebühr im Keller des Hauses



Entfernungen, zirka: zum Bäcker 20 m, zur Einkaufsmöglichkeit 200 m, zum Flugplatz 1,2 km, zum Golfplatz 1,4 km, zum Hafen 1,5 km, zum Meer 80 m, zum ÖPNV 300 m, zum Badestrand 80 m, zum Ortszentrum 1,2 km