

# Hedwigs Haus Whg. 1 im OG

für 4/5 Personen\* - ca. 85m<sup>2</sup>

\* für 4 Personen plus einem weiteren Kleinkind

Wyk, Flurstraße 5



Hedwigs Haus in der Flurstr. 5  
Die Ferienwohnung befindet sich im 1.OG

Die Unterkunft befindet sich im 1.OG.

Diese geräumige OG-Wohnung für 4 Personen hat Stil. Allein der gemütliche Essplatz in der modernen Küche, das zweigeteilte Wohnzimmer, ein Bereich zum Lesen, ein Bereich zum TV schauen. Die Schlafzimmer und das Bad auf der anderen Seite der Wohnung. Hier stört niemand den Anderen. Ein Garderobenraum mit genügend Platz für Jacken und Schuhe und ein Hauswirtschaftsraum runden den Komfort ab. Es wird Ihnen an nichts fehlen, versprochen .....und noch eine Überraschung: am Strand steht ein Strandkorb zur kostenlosen Nutzung für Sie bereit.



Die Wohnküche, wer hier einmal sitzt, steht nur schwer wieder auf...



Moderne Einbauküche mit allem, was man so zum kochen braucht, vor allem....



...Platz für die Vorbereitungen.



Der linke Teil des Wohnzimmers mit antikem Schreibtisch und "Ohrensessel"...

Gestaltung: urlaubstraum.de

## Merkmale und Hausausstattung

### Auszeichnung

Familienfreundlich  
Haustiere nicht gestattet  
Nichtraucher

### Außenbereich

Abstellmöglichk. f. Fahrräder  
Balkon  
Balkonmöbel  
Parkplatz  
Terrasse  
Terrassenmöbel  
Unterstellmögl. für Fahrräder

### Kinder

Kinderhochstuhl

### Komfort / Behaglichkeit

Safe

### Küche / Haushalt

Backofen  
Bügelbrett und -eisen  
Filterkaffeemaschine  
Gefrierfach  
Geschirrspüler  
Wäschetrockner  
Waschmaschine

### Lage

Ruhig

### Sanitär

Föhn  
Handtuchheizkörper  
Walk-In Dusche

### Service

Bettwäsche/Handtücher  
Endreinigung

### Unterhaltung / Kommunik.

DVD-Player  
Flachbild-TV  
Stereoanlage  
Telefon mit Festnetz-Flatrate  
WLAN-Anschluss für Internetzugang

Weiteres: 2 TV vorhanden  
Fahrräder dürfen in der Garage abgestellt werden  
Treppenschutzgitter (fest eingebaut) vorhanden

## Raumaufteilung

2 Schlafräume  
1 Wohnraum  
1 Hauswirtschaftsraum  
1 Flur  
1 Wohnküche  
1 Badezimmer mit Dusche  
1 Abstellkammer

## Bettenaufteilung

2 Einzelbetten  
1 Doppelbett  
1 Babybett

## Preise und Konditionen

### Preise

von - bis	1. Woche	jede weitere Nacht
20.03.24 - 20.06.24	933,00 EUR	110,00 EUR
20.06.24 - 08.09.24	1.108,00 EUR	135,00 EUR
08.09.24 - 01.11.24	933,00 EUR	110,00 EUR
01.11.24 - 17.12.24	793,00 EUR	90,00 EUR
17.12.24 - 08.01.25	1.108,00 EUR	135,00 EUR

### Information zur Kurabgabe

Die ortsübliche Kurtaxe wird über unser Büro abgerechnet.

### Mindestmietdauer und An-/Abreisetage

von - bis	Mind.	An-/Abreisetage
20.03.24 - 08.01.25	7 Nächte	An/Ab: täglich

### Kosten für optionale Zusatzleistungen

Art	Preis	Kommentar
Kinderhochstuhl	5,00 EUR	pro Buchung/Aufenthalt
Kleinkinderbett	15,00 EUR	pro Buchung/Aufenthalt
Wäschepaket pro Person	18,00 EUR	pro Buchung/Aufenthalt, ab 7 Übernachtungen im Preis enthalten
Umbuchungsgebühr	10,00 EUR	pro Buchung/Aufenthalt
Rausfallgitter	5,00 EUR	pro Buchung/Aufenthalt

### Sonderpreise

	Bedingung
01.05.24 - 31.05.24	14 Nächte zum Preis von 12 Nächten
01.05.24 - 31.05.24	21 Nächte zum Preis von 18 Nächten
01.09.24 - 30.09.24	14 Nächte zum Preis von 12 Nächten
01.09.24 - 30.09.24	21 Nächte zum Preis von 18 Nächten
17.12.24 - 24.12.24	14 Nächte zum Preis von 12 Nächten
17.12.24 - 24.12.24	21 Nächte zum Preis von 18 Nächten

Irrtümer vorbehalten!



Ziegeleiweg 2, 25938 Wyk auf Föhr  
Telefon +49 4681 8368  
Telefax +49 4681 8369  
E-Mail Urlaub@eggeling-foehr.de  
<http://www.eggeling-foehr.de>

# Ergänzungsseite



...für die Entspannung mit Musik und einem guten Buch? Rechts vom Sessel befindet sich die Balkontür.



Der andere Teil des Wohnzimmers für die Fernsehstunde...



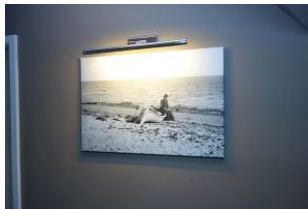
...herrlich gemütlich.



Ein Garderobenraum mit viel Platz für Jacken und Schuhe



Der Flur zum Schlafzimmertrakt mit großem Spiegel...



...und eindrucksvollem Bild aus alten Zeiten...



Das Kinderzimmer mit 2 Einzelbetten und Tisch



Der Schrank für die Kofferinhalte



...links ein Bett...



...rechts ein Bett...



...und noch einmal das Ganze..



zus. zum Schrank noch eine große Kommode.



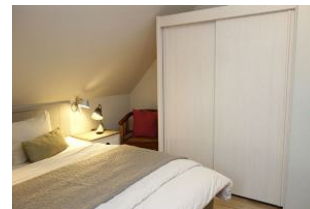
Das moderne Bad mit großem Waschtisch..



...und bodengleicher Dusche



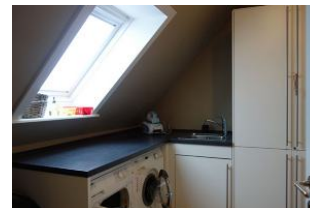
Das Elternschlafzimmer mit Doppelbett 160x200cm, ohne Fussteil



...und großem Kleiderschrank...



...Kommode, Spiegel und zweitem TV Gerät.



...last not least.... der Hauswirtschaftsraum. Unentbehrlich!



Entfernungen, zirka: zum Bäcker 500 m, zur Einkaufsmöglichkeit 500 m, zum Flughafen 3,5 km, zum Golfplatz 3,7 km, zum Hafen 1,0 km, zum Meer 600 m, zum ÖPNV 600 m, zum Badestrand 600 m, zum Ortszentrum 600 m