

# Teunis Whg.2 in Wyk Fussgängerzone

für 2/4 Personen\* - ca. 40m<sup>2</sup>

\* insgesamt für 3 Personen plus einem weiteren Kleinkind, bequem für 2 Erwachsene

Wyk, Mühlenstraße 9



Das Haus Teunis in der Mühlenstr. 9 / Ecke Carl-Häberlin-Str. Die Wohnung 2 befindet sich im Erdgeschoß links

Die Unterkunft befindet sich im EG.

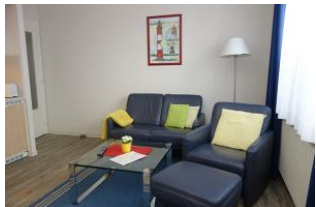
Das Haus Teunis wird vielen unserer Gäste bekannt sein. Mittendrin und überall dabei. Kurze Wege zum Bäcker, zum einkaufen, zum Strand, zu den Lokalen - einfach überall hin zu Fuss - herrlich ! Das Haus bietet 6 Wohnungen für jeweils 2-3 Personen. Der Clou: Die Doppelgarage im Haus kann und darf von den Gästen genutzt werden. Rechtzeitiges Buchen ist allerdings unbedingt erforderlich. (Tagessatz 3,00 Euro) Die Wohnung 2 im Erdgeschoss - ideal für Gäste, die keine Treppen laufen möchten.



Der Eingangsbereich



Das Wohnzimmer



Couch und Sessel laden zu gemütlichen Stunden ein.



TV Gerät, im Hintergrund das Esszimmer



Die offene Küchenzeile



Hier noch einmal die Küchenzeile

## Merkmale und Hausausstattung

### Auszeichnung

Allergikerfreundlich  
Familienfreundlich  
Nichtraucher  
Seniorenfreundlich

### Außenbereich

Abstellmöglichk. f.  
Fahrräder  
Garage (gemeinsch.)\*

### Kinder

Kinderhochstuhl\*  
Kleinkinderbett\*

### Küche / Haushalt

Filterkaffeemaschine  
Gefrierfach  
Geschirrspüler  
Mikrowelle  
Wäschetrockner  
(gemeinsch.)\*  
Waschmaschine  
(gemeinsch.)\*

### Service

Bettwäsche/Handtücher  
Endreinigung

### Unterhaltung / Kommunik.

CD-Player  
Satelliten-TV  
WLAN-Anschluss für  
Internetzugang

### Wellness / Fitness

Fitnessraum (gemeinsch.)  
Sauna (gemeinsch.)\*

\*mit Extrakosten verbunden

Weiteres: Das Passwort zur WLAN-Nutzung erhalten Sie bei uns im Büro. 2 TV-Geräte vorhanden

## Raumaufteilung

2 Schlafräume  
1 Wohnraum  
1 Flur  
1 Küchenzeile  
1 Badezimmer mit Dusche

## Bettenaufteilung

1 Einzelbett  
1 Doppelbett

## Preise und Konditionen

### Preise

von - bis	1. Woche	jede weitere Nacht
20.03.24 - 20.06.24	778,00 EUR	90,00 EUR
20.06.24 - 08.09.24	918,00 EUR	110,00 EUR
08.09.24 - 01.11.24	778,00 EUR	90,00 EUR
01.11.24 - 17.12.24	673,00 EUR	75,00 EUR
17.12.24 - 08.01.25	848,00 EUR	100,00 EUR

Bei weniger als 7 Übernachtungen müssen Sie den Preis für die 1. Woche nehmen und für jede Nacht darunter den entsprechenden Preis pro weiterer Nacht abziehen.

### Information zur Kurabgabe

Die ortsübliche Kurtaxe wird über unser Büro abgerechnet

### Mindestmietdauer und An-/Abreisetage

von - bis	Mind.	An-/Abreisetage
20.03.24 - 01.11.24	7 Nächte	An/Ab: täglich
01.11.24 - 17.12.24	3 Nächte	An/Ab: täglich
17.12.24 - 08.01.25	7 Nächte	An/Ab: täglich

### Kosten für optionale Zusatzleistungen

Art	Preis	Kommentar
Kinderhochstuhl	5,00 EUR	pro Buchung/Aufenthalt
Kleinkinderbett	15,00 EUR	pro Buchung/Aufenthalt
Wäschepaket pro Person	18,00 EUR	pro Buchung/Aufenthalt, ab 7 Übernachtungen im Preis enthalten
Umbuchungsgebühr	10,00 EUR	pro Buchung/Aufenthalt
Rausfallgitter	5,00 EUR	pro Buchung/Aufenthalt

### Sonderpreise

	Bedingung
01.05.24 - 31.05.24	21 Nächte zum Preis von 18 Nächten
01.05.24 - 31.05.24	14 Nächte zum Preis von 12 Nächten
01.09.24 - 30.09.24	21 Nächte zum Preis von 18 Nächten
01.09.24 - 30.09.24	14 Nächte zum Preis von 12 Nächten
17.12.24 - 24.12.24	21 Nächte zum Preis von 18 Nächten
17.12.24 - 24.12.24	14 Nächte zum Preis von 12 Nächten

Irrtümer vorbehalten!



Ziegeleiweg 2, 25938 Wyk auf Föhr  
Telefon +49 4681 8368  
Telefax +49 4681 8369  
E-Mail Urlaub@eggeling-foehr.de  
<http://www.eggeling-foehr.de>

## Ergänzungsseite



Der Essplatz



Das Duschbad



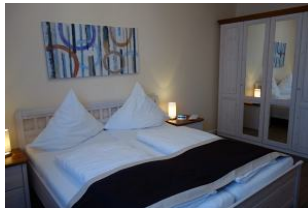
...mit Handwaschbecken und genügend Ablagefläche



... und Dusche



Das Schlafzimmer mit Doppelbett (180x200cm)  
Laminatfußboden



Das Bett und der große Kleiderschrank



Vom Schlafzimmer aus zu begehen: noch ein kleines Zimmer mit Einzelbett



Der Fitnessbereich im Untergeschoß mit....



....Sauna und ...



....Dusche und ...

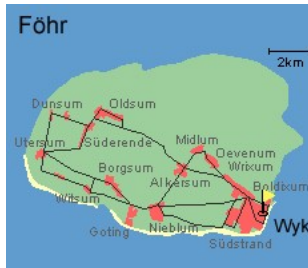


.... gemütlichem Sessel zum ausruhen.



Ansicht Haus Teunis Mühlenstr.

Ansicht Haus Teunis Carl-Häberlin-Str.  
Der Eingang ins Haus befindet sich rechts am Haus, die Garageneinfahrt links am Haus



Entfernungen, zirka: zum Bäcker 70 m,  
zum Einkaufsmöglichkeit 150 m, zum Flugplatz 3,0 km,  
zum Golfplatz 3,0 km, zum Hafen 300 m, zum Meer 100 m,  
zum ÖPNV 300 m, zum Badestrand 100 m, zum Ortszentrum 20 m