

# Meeresbrandung, Whg.11 mit Balkon

für 2/3 Personen\* - ca. 41m<sup>2</sup>

\* insgesamt für 3 Personen, bequem für 2 Erwachsene

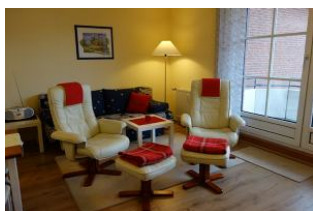
Wyk, Gmelinstraße 12



Die Aussenansicht des Hauses Meeresbrandung Gmelinstr. 12 in Wyk

Die Unterkunft befindet sich im 1.OG.

Sie suchen Entspannung ? Relaxsessel heißt das Zauberwort. Diese bieten wir Ihnen in einer gepflegten Zwei - Zimmer - Wohnung unweit vom Wyker Südstrand an. Die kleine Küche und das Wohnzimmer mit Austritt auf den Balkon sind komfortabel ausgestattet. Das Duschbad verfügt über eine hohe Duschwanne. Das Schlafzimmer mit großem Doppelbett ist gemütlich eingerichtet.



Das neue Wohnzimmer mit Laminatboden.



Zwei Relaxsessel zum Fernsehen, entspannen, lesen ....



Der Essplatz, im Hintergrund die Küche.



Die neue Küche mit Geschirrspüler, Backofen und Mikrowelle

## Merkmale und Hausausstattung

### Auszeichnung

Nichtraucher  
Seniorenfreundlich

### Außenbereich

Abstellmöglichk. f. Fahrräder  
Balkon  
Balkonmöbel  
Gartenmöbel  
Parkplatz

### Kinder

Kinderhochstuhl\*  
Kleinkinderbett\*

### Küche / Haushalt

Backofen  
Geschirrspüler  
Mikrowelle  
Wäschetrockner (gemeinsch.)\*  
Waschmaschine (gemeinsch.)\*

### Lage

Ruhig

### Service

Bettwäsche/Handtücher  
Endreinigung

### Unterhaltung / Kommunik.

CD-Player  
Internetzugang  
Satelliten-TV  
WLAN-Anschluss für Internetzugang

\*mit Extrakosten verbunden

Weiteres: In der Wohnung befindet sich ein WLAN-AnschlußTV Gerät mit USB Anschluß

## Raumaufteilung

1 Schlafräum  
1 komb. Wohn-/Schlafräum  
1 Diele/Vorraum  
1 separate Küche  
1 Badezimmer mit Dusche

## Bettenaufteilung

1 Doppelbett  
1 Doppelschlafcouch

## Preise und Konditionen

Hinweis: Kleinkinder (bis einschl. 3 Jahre) werden bei unseren personenabhängigen Preisen NICHT eingerechnet.

### Preise für erste Woche

von - bis	Preis	Zuschlag pro weiterer Person
20.03.24 - 20.06.24	721,00 EUR	bei über 2 Personen 105,00 EUR
20.06.24 - 08.09.24	812,00 EUR	bei über 2 Personen 105,00 EUR
08.09.24 - 01.11.24	721,00 EUR	bei über 2 Personen 105,00 EUR
01.11.24 - 17.12.24	616,00 EUR	bei über 2 Personen 105,00 EUR
17.12.24 - 08.01.25	756,00 EUR	bei über 2 Personen 105,00 EUR

Bei weniger als 7 Übernachtungen müssen Sie für jede Nacht darunter den entsprechenden Preis pro Zusatznacht abziehen.

## Preise pro Zusatznacht

von - bis	Preis	Zuschlag pro weiterer Person
20.03.24 - 20.06.24	85,00 EUR	bei über 2 Personen 15,00 EUR
20.06.24 - 08.09.24	98,00 EUR	bei über 2 Personen 15,00 EUR
08.09.24 - 01.11.24	85,00 EUR	bei über 2 Personen 15,00 EUR
01.11.24 - 17.12.24	70,00 EUR	bei über 2 Personen 15,00 EUR
17.12.24 - 08.01.25	90,00 EUR	bei über 2 Personen 15,00 EUR

## Information zur Kurabgabe

Die ortsübliche Kurabgabe wird über unser Büro abgerechnet.

## Mindestmietdauer und An-/Abreisetage

von - bis	Mind.	An-/Abreisetage
20.03.24 - 01.11.24	7 Nächte	An/Ab: täglich
01.11.24 - 17.12.24	3 Nächte	An/Ab: täglich
17.12.24 - 08.01.25	7 Nächte	An/Ab: täglich

## Kosten für optionale Zusatzleistungen

Art	Preis	Kommentar
Kinderhochstuhl	5,00 EUR	pro Buchung/Aufenthalt
Kleinkinderbett	15,00 EUR	pro Buchung/Aufenthalt
Wäschepaket pro Person	18,00 EUR	pro Buchung/Aufenthalt, ab 7 Übernachtungen im Preis enthalten
Umbuchungsgebühr	10,00 EUR	pro Buchung/Aufenthalt

## Sonderpreise

	Bedingung
01.05.24 - 31.05.24	14 Nächte zum Preis von 12 Nächten
01.05.24 - 31.05.24	21 Nächte zum Preis von 18 Nächten
01.09.24 - 30.09.24	14 Nächte zum Preis von 12 Nächten
01.09.24 - 30.09.24	21 Nächte zum Preis von 18 Nächten
17.12.24 - 24.12.24	14 Nächte zum Preis von 12 Nächten
17.12.24 - 24.12.24	21 Nächte zum Preis von 18 Nächten
01.05.25 - 31.05.25	14 Nächte zum Preis von 12 Nächten
01.05.25 - 31.05.25	21 Nächte zum Preis von 18 Nächten

Irrtümer vorbehalten!



Ziegeleiweg 2, 25938 Wyk auf Föhr  
Telefon +49 4681 8368  
Telefax +49 4681 8369  
E-Mail Urlaub@eggeling-foehr.de  
<http://www.eggeling-foehr.de>

## Ergänzungsseite



Der Eingangsflur....treten Sie ein..



Schlafzimmer mit großem Doppelbett



Ein großer Schrank für Ihre Kofferinhalte.



Das Bad.....



.. Dusche mit tiefer Wanne.

Der Balkon liegt etwas zurück



Und der herrliche Balkon.....



Entfernungen, zirka: zum Bäcker 200 m,  
zur Einkaufsmöglichkeit 200 m, zum Flugplatz 2,0 km,  
zum Golfplatz 2,0 km, zum Hafen 2,5 km, zum Meer 200 m,  
zum ÖPNV 70 m, zum Badestrand 200 m,  
zum Ortszentrum 1,0 km