

## Villa Hansson Whg. 2 im Obergeschoß

für 2/5 Personen\* - ca. 62m<sup>2</sup>

\* insgesamt für 4 Personen plus einem weiteren Kleinkind, bequem für 2 Erwachsene

Wyk, Boldixumer Straße 14



Die Villa Hansson in der Boldixumer Str. 14  
Der Eingang befindet sich rechts am Haus

Die Unterkunft befindet sich im 1.OG.

Die Villa Hansson, komplett renoviert im Sommer 2020, verfügt über zwei Wohneinheiten. In der OG-Wohnung finden 4 Personen Platz. Wohnzimmer, kleine Küche, zwei Schlafzimmer, großes Duschbad, Flur - im aktuellen Scandi Stil eingerichtet. Freisitz auf der Terrasse hinter dem Haus. Gemeinsame Waschküche. Zentral gelegen, zum einkaufen 50m, Parkmöglichkeit auf dem Heymannsparkplatz ca. 100m entfernt.



Gleich im Erdgeschoß ein Garderobenraum. Genügend Platz für Jacken, Schuhe.....



...die Treppe ins Obergeschoss



..der Flur



Das helle, freundliche Wohnzimmer...

Gestaltung: urlaubstraum.de

### Merkmale und Hausausstattung

#### Auszeichnung

Haustiere nicht gestattet  
Nichtraucher

#### Außenbereich

Terrasse  
Terrassenmöbel  
Unterstellmögl. für Fahrräder

#### Kinder

Kinderhochstuhl  
Kleinkinderbett

#### Küche / Haushalt

Backofen  
Bügelbrett und -eisen  
Filterkaffeemaschine  
Gefrierfach  
Wäschetrockner (gemeinsch.)  
Waschmaschine (gemeinsch.)

Weiteres: Das Passwort zur WLAN Nutzung erhalten Sie bei uns im Büro. Der Backofen ist ein Konventions-Kompaktofen

#### Sanitär

bodenebene Dusche  
Föhn  
Handtuchheizkörper

#### Service

Bettwäsche/Handtücher  
Endreinigung

#### Unterhaltung / Kommunik.

CD-Player  
Flachbild-TV  
WLAN-Anschluss für Internetzugang  
WLAN-Zugang

### Raumaufteilung

2 Schlafräume  
1 Wohnraum  
1 Flur  
1 Küchenzeile  
1 Badezimmer mit Dusche

### Bettenaufteilung

2 Einzelbetten  
1 Doppelbett  
1 Couchliege

### Preise und Konditionen

Hinweis: Kleinkinder (bis einschl. 3 Jahre) werden bei unseren personenabhängigen Preisen NICHT eingerechnet.

#### Preise für erste Woche

von - bis	Preis	Zuschlag pro weiterer Person
20.03.24 - 20.06.24	848,00 EUR	bei über 3 Personen 105,00 EUR
20.06.24 - 08.09.24	988,00 EUR	bei über 3 Personen 105,00 EUR
08.09.24 - 01.11.24	848,00 EUR	bei über 3 Personen 105,00 EUR
01.11.24 - 17.12.24	778,00 EUR	bei über 3 Personen 105,00 EUR
17.12.24 - 08.01.25	883,00 EUR	bei über 3 Personen 105,00 EUR

Bei weniger als 7 Übernachtungen müssen Sie für jede Nacht darunter den entsprechenden Preis pro Zusatznacht abziehen.

### Preise pro Zusatznacht

von - bis	Preis	Zuschlag pro weiterer Person
20.03.24 - 20.06.24	100,00 EUR	bei über 3 Personen 15,00 EUR
20.06.24 - 08.09.24	120,00 EUR	bei über 3 Personen 15,00 EUR
08.09.24 - 01.11.24	100,00 EUR	bei über 3 Personen 15,00 EUR
01.11.24 - 17.12.24	90,00 EUR	bei über 3 Personen 15,00 EUR
17.12.24 - 08.01.25	105,00 EUR	bei über 3 Personen 15,00 EUR

### Information zur Kurabgabe

Die ortsübliche Kurtaxe wird über unser Büro abgerechnet.

### Mindestmietdauer und An-/Abreisetage

von - bis	Mind.	An-/Abreisetage
20.03.24 - 01.11.24	7 Nächte	An/Ab: täglich
01.11.24 - 17.12.24	3 Nächte	An/Ab: täglich
17.12.24 - 08.01.25	7 Nächte	An/Ab: täglich

### Kosten für optionale Zusatzleistungen

Art	Preis	Kommentar
Kinderhochstuhl	5,00 EUR	pro Buchung/Aufenthalt
Kleinkinderbett	15,00 EUR	pro Buchung/Aufenthalt
Wäschepaket pro Person	18,00 EUR	pro Buchung/Aufenthalt, ab 7 Übernachtungen im Preis enthalten
Umbuchungsgebühr	10,00 EUR	pro Buchung/Aufenthalt
Rausfallgitter	5,00 EUR	pro Buchung/Aufenthalt

### Sonderpreise

	Bedingung
01.05.24 - 31.05.24	14 Nächte zum Preis von 12 Nächten
01.05.24 - 31.05.24	21 Nächte zum Preis von 18 Nächten
01.09.24 - 30.09.24	14 Nächte zum Preis von 12 Nächten
01.09.24 - 30.09.24	21 Nächte zum Preis von 18 Nächten
17.12.24 - 24.12.24	14 Nächte zum Preis von 12 Nächten
17.12.24 - 24.12.24	21 Nächte zum Preis von 18 Nächten
01.05.25 - 31.05.25	14 Nächte zum Preis von 12 Nächten
01.05.25 - 31.05.25	21 Nächte zum Preis von 18 Nächten

Irrtümer vorbehalten!



Ziegeleiweg 2, 25938 Wyk auf Föhr  
Telefon +49 4681 8368  
Telefax +49 4681 8369  
E-Mail Urlaub@eggeling-foehr.de  
<http://www.eggeling-foehr.de>

## Ergänzungsseite



...mit großer Couch zum "langmachen" und gemütlichem Sessel...



...und TV-Gerät



Das Kinderzimmer mit einem Einzelbett...



...und zus. Schlafcouch.



...und Platz für Kofferinhalte



Die sep. Küche mit kleiner Zeile...



...Buffetschrank...



..und einem kleinen Tisch zum Essen. Klein aber oho !



Das Elternschlafzimmer mit großem Doppelbett 160x200cm



...die alten Einbauten wurden erhalten.



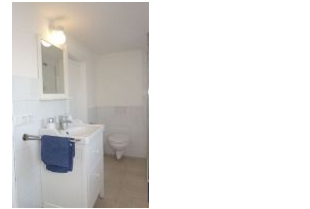
..direkter Zugang zum Bad.



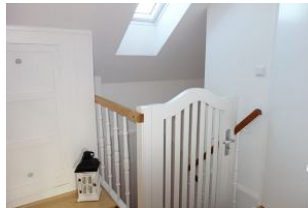
Das Bad mit flacher Duschwanne..



...großem Fenster ..



...Waschbecken und Toilette



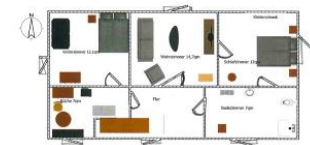
Ein Sicherheitsgitter oben an der Treppe.



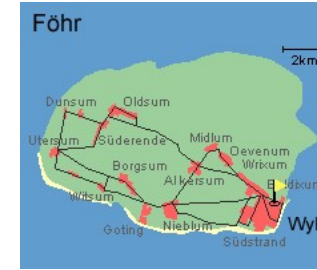
Die Waschküche ist für alle Gäste zu nutzen. Der Eingang befindet sich hinten am Haus.



Die Haustüren der Villa Hansson, jede Wohnung verfügt über einen eigenen Eingang.



Der Grundriss der Whg. 2 im OG



Entfernungen, zirka: zum Bäcker 50 m, zur Einkaufsmöglichkeit 50 m, zum Flugplatz 3,0 km, zum Golfplatz 3,2 km, zum Hafen 500 m, zum ÖPNV 70 m, zum Badstrand 350 m, zum Ortszentrum 100 m