

Hüs Dikstian Whg. 1 im EG für 6 Pers

für 6/7 Personen* - ca. 78m²

* für 6 Personen plus einem weiteren Kleinkind

Alkersum, Hauptstrasse 11



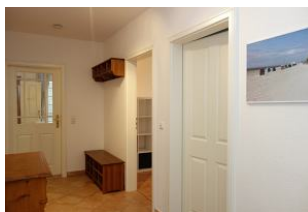
Das Hüs Dikstian in Alkersum.
Der Eingang zur Wohnung befindet sich links am Haus, der Parkplatz vor dem Haus

Die Unterkunft befindet sich im EG.

Das Hus Dikstian in Alkersum mit insgesamt 5 Wohneinheiten bietet auch befreundeten Familien die Möglichkeit "unter einem Dach" zu wohnen. Die Wohnung 1 befindet sich im hinteren Teil des Hauses, welches zum Garten gelegen ist. Sie verfügt über 3 Schlafzimmer mit 6 Betten normaler Größe. Das große Wohn/Esszimmer bietet jedem Familienmitglied ein Plätzchen. Die sep. Küche, voll eingerichtet, gibt auch dem Hobbykoch eine Chance. Das reetgedeckte Haus steht auf einem großen Grundstück, welches für alle Gäste zu nutzen ist. Zu jeder Wohnung gehört eine eigene Terrasse. Parkplatz auf dem Grundstück.



Der Eingang zu den Wohnungen 1, 2, 4 und 5



Treten Sie ein



Ein Blick ins Wohn/Esszimmer - einladend....



Essplatz und TV Gerät



Entfernungen, zirka:
zum Bäcker 150 m,
zur Einkaufsmöglichkeit 2,5 km,
zum Flugplatz 4,0 km,
zum Golfplatz 4,2 km,
zum Hafen 4,5 km,
zum Meer 4,0 km,
zum ÖPNV 200 m,
zum Badestrand 4,0 km,
zum Ortszentrum 200 m

Preise und Konditionen

Hinweis: Kleinkinder (bis einschl. 3 Jahre) werden bei unseren personenabhängigen Preisen NICHT eingerechnet.

Preise für erste Woche

von - bis	Preis	Zuschlag pro weiterer Person
20.03.24 - 20.06.24	1.003,00 EUR	bei über 4 Personen 105,00 EUR
20.06.24 - 08.09.24	1.213,00 EUR	bei über 4 Personen 105,00 EUR
08.09.24 - 01.11.24	1.003,00 EUR	bei über 4 Personen 105,00 EUR
01.11.24 - 17.12.24	898,00 EUR	bei über 4 Personen 105,00 EUR
17.12.24 - 08.01.25	1.038,00 EUR	bei über 4 Personen 105,00 EUR
08.01.25 - 05.04.25	898,00 EUR	bei über 4 Personen 105,00 EUR
05.04.25 - 22.06.25	1.003,00 EUR	bei über 4 Personen 105,00 EUR

Bei weniger als 7 Übernachtungen müssen Sie für jede Nacht darunter den entsprechenden Preis pro Zusatznacht abziehen.

Preise pro Zusatznacht

von - bis	Preis	Zuschlag pro weiterer Person
20.03.24 - 20.06.24	115,00 EUR	bei über 4 Personen 15,00 EUR
20.06.24 - 08.09.24	145,00 EUR	bei über 4 Personen 15,00 EUR
08.09.24 - 01.11.24	115,00 EUR	bei über 4 Personen 15,00 EUR
01.11.24 - 17.12.24	100,00 EUR	bei über 4 Personen 15,00 EUR
17.12.24 - 08.01.25	120,00 EUR	bei über 4 Personen 15,00 EUR
08.01.25 - 05.04.25	100,00 EUR	bei über 4 Personen 15,00 EUR
05.04.25 - 22.06.25	115,00 EUR	bei über 4 Personen 15,00 EUR

Information zur Kurabgabe

Die ortsübliche Kurabgabe wird über unser Büro abgerechnet.

Mindestmietdauer und An-/Abreisetage

von - bis	Mind.	An-/Abreisetage
20.03.24 - 01.11.24	7 Nächte	An/Ab: täglich
01.11.24 - 17.12.24	5 Nächte	An/Ab: täglich
17.12.24 - 08.01.25	7 Nächte	An/Ab: täglich
08.01.25 - 05.04.25	5 Nächte	An/Ab: täglich
05.04.25 - 01.11.25	7 Nächte	An/Ab: täglich

Kosten für optionale Zusatzleistungen

Art	Preis	Kommentar
Kinderhochstuhl	5,00 EUR	pro Buchung/Aufenthalt
Kleinkinderbett	15,00 EUR	pro Buchung/Aufenthalt
Haustier	70,00 EUR	pro Buchung/Aufenthalt und Haustier
Wäschepaket pro Person	18,00 EUR	pro Buchung/Aufenthalt, ab 7 Übernachtungen im Preis enthalten
Umbuchungsgebühr	10,00 EUR	pro Buchung/Aufenthalt
Rausfallgitter	5,00 EUR	pro Buchung/Aufenthalt
Absperrgitter	5,00 EUR	pro Buchung/Aufenthalt

Sonderpreise

	Bedingung
01.05.24 - 31.05.24	14 Nächte zum Preis von 12 Nächten
01.05.24 - 31.05.24	21 Nächte zum Preis von 18 Nächten
01.09.24 - 30.09.24	14 Nächte zum Preis von 12 Nächten
01.09.24 - 30.09.24	21 Nächte zum Preis von 18 Nächten
17.12.24 - 24.12.24	14 Nächte zum Preis von 12 Nächten
17.12.24 - 24.12.24	21 Nächte zum Preis von 18 Nächten
01.05.25 - 31.05.25	14 Nächte zum Preis von 12 Nächten
01.05.25 - 31.05.25	21 Nächte zum Preis von 18 Nächten

Irrtümer vorbehalten!



Ziegeleiweg 2, 25938 Wyk auf Föhr
Telefon +49 4681 8368
Telefax +49 4681 8369
E-Mail Urlaub@eggeling-foehr.de
<http://www.eggeling-foehr.de>

Ergänzungsseite



...die Couch im XXL-Format



...der Esstisch hat für alle Platz!
Im Hintergrund die Tür zur Küche



...nehmen Sie Platz, es scheint, als
gäbe es gleich etwas zu essen...



Der Blick in die Küche....



..der alte Schrank beherbergt die
Gläser...



Auf der Terrasse erwartet Sie ein
Strandkorb, Tisch und Stühle sowie
eine Liege.



Das Elternschlafzimmer mit
großem Doppelbett 180x200cm



Ein weiteres Schlafzimmer mit
Doppelbett 160x200cm



Der Kleiderschrank



Das Kinderzimmer mit zwei
Einzelbetten a 90x200cm, TV
Gerät

Das Duschbad mit Handwaschbecken
und Dusche, nicht im Bild die
Toilette + Waschmaschine und
Fenster



Merkmale und Hausausstattung

Auszeichnung

- Familienfreundlich
- Haustiere auf Anfrage gestattet
- Kinderfreundlich
- Nichtraucher
- Seniorenfreundlich

Außenbereich

- Abstellmöglichk. f. Fahrräder
- Garten/Liegewiese (gemeinsch.)
- Parkplatz (gemeinsch.)
- Reetdachhaus
- Strandkorb auf Terrasse
- Terrasse
- Terrassenmöbel

Kinder

- Kinderhochstuhl*
- Kleinkinderbett*

Küche / Haushalt

- Backofen
- Gefrierfach
- Geschirrspüler
- Waschmaschine

Service

- Bettwäsche/Handtücher
- Endreinigung

Unterhaltung / Kommunik.

- CD-Player
- Internetzugang
- Satelliten-TV
- WLAN-Anschluss für Internetzugang

*mit Extrakosten verbunden

Weiteres: An Reetdachhäusern sind offenes Feuer und Grillen verboten. 2 TV Geräte vorhanden

Raumaufteilung

- 3 Schlafräume
- 1 Wohnraum
- 1 Diele/Vorraum
- 1 Essraum
- 1 separate Küche
- 1 Badezimmer mit Dusche

Bettenaufteilung

- 2 Einzelbetten
- 2 Doppelbetten