

## Promenadenblick Whg. 1 / 1.OG

für 2/3 Personen\* - ca. 58m<sup>2</sup>

\* insgesamt für 3 Personen, bequem für 2 Erwachsene

Wyk, Mittelstraße 2



Unser Haus  
"Promenadenblick" in der  
Mittelstr. 2 / Ecke Sandwall

Die Unterkunft befindet sich im 1.OG.

Die ca. 65qm große Wohnung in der 1.Etage des Hauses Promenadenblick bietet ein rundum-Wohlfühlpaket. Esszimmer mit offener Küchenzeile, Wohnzimmer mit gemütlicher Couch und Sessel, sep. Schlafzimmer mit großem Doppelbett. Dazu die Veranda, die den Blick auf das bunte Treiben auf der Promenade, sowie den Strand und das Meer frei gibt. Ein modernes Bad mit großräumiger Dusche. Hier paart sich der Charme eines alten Hauses mit moderner Einrichtung - sehr gelungen. Aber Achtung, allein die alte, lange Treppe in die 1.Etage hat 17 steile, kurze Stufen, die es zu bewältigen gilt.



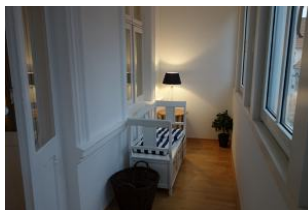
Der schmale Eingang mit Treppe nach oben. 17 Stufen, steil und kurz - Fitness pur



Der Wohnraum mit gemütlicher Couch und Sessel...



hier noch einmal etwas näher...



In der Loggia eine Holzbank...

Gestaltung: urlaubstraum.de

### Merkmale und Hausausstattung

#### Auszeichnung

Haustiere auf Anfrage gestattet\*  
Nichtraucher

#### Kinder

Kinderhochstuhl\*  
Kleinkinderbett\*

#### Küche / Haushalt

Backofen  
Filterkaffeemaschine  
Gefrierfach  
Geschirrspüler  
Mikrowelle

#### Lage

Meerblick

#### Service

Bettwäsche/Handtücher  
Endreinigung

#### Unterhaltung / Kommunik.

DVD-Player  
Flachbild-TV  
Internetzugang  
Internetzugang in Unterkunft  
Radio  
Satelliten-TV  
WLAN-Anschluss für Internetzugang

\*mit Extrakosten verbunden

Weiteres: Radio mit MP3 - Anschluss  
Das Passwort zur Nutzung des Wlan-Anschl. erhalten Sie bei uns im Büro.

### Raumaufteilung

1 Schlafraum  
1 komb. Wohn-/Schlafraum  
1 Essraum  
1 Küchenzeile  
1 Badezimmer mit Dusche

### Bettenaufteilung

1 Doppelbett  
1 Couchliege

### Preise und Konditionen

Hinweis: Kleinkinder (bis einschl. 3 Jahre) werden bei unseren personenabhängigen Preisen NICHT eingerechnet.

#### Preise für erste Woche

von - bis	Preis	Zuschlag pro weiterer Person
20.03.24 - 20.06.24	859,00 EUR	bei über 2 Personen 105,00 EUR
20.06.24 - 08.09.24	1.013,00 EUR	bei über 2 Personen 105,00 EUR
08.09.24 - 01.11.24	859,00 EUR	bei über 2 Personen 105,00 EUR
01.11.24 - 17.12.24	733,00 EUR	bei über 2 Personen 105,00 EUR
17.12.24 - 08.01.25	943,00 EUR	bei über 2 Personen 105,00 EUR
08.01.25 - 05.04.25	733,00 EUR	bei über 2 Personen 105,00 EUR
05.04.25 - 22.06.25	859,00 EUR	bei über 2 Personen 105,00 EUR

Bei weniger als 7 Übernachtungen müssen Sie für jede Nacht darunter den entsprechenden Preis pro Zusatznacht abziehen.

### Preise pro Zusatznacht

von - bis	Preis	Zuschlag pro weiterer Person
20.03.24 - 20.06.24	98,00 EUR	bei über 2 Personen 15,00 EUR
20.06.24 - 08.09.24	120,00 EUR	bei über 2 Personen 15,00 EUR
08.09.24 - 01.11.24	98,00 EUR	bei über 2 Personen 15,00 EUR
01.11.24 - 17.12.24	80,00 EUR	bei über 2 Personen 15,00 EUR
17.12.24 - 08.01.25	110,00 EUR	bei über 2 Personen 15,00 EUR
08.01.25 - 05.04.25	80,00 EUR	bei über 2 Personen 15,00 EUR
05.04.25 - 22.06.25	98,00 EUR	bei über 2 Personen 15,00 EUR

### Information zur Kurabgabe

Die ortsübliche Kurabgabe wird über unser Büro abgerechnet.

### Mindestmietdauer und An-/Abreisetage

von - bis	Mind.	An-/Abreisetage
20.03.24 - 01.11.24	7 Nächte	An/Ab: täglich
01.11.24 - 17.12.24	3 Nächte	An/Ab: täglich
17.12.24 - 08.01.25	7 Nächte	An/Ab: täglich
08.01.25 - 05.04.25	3 Nächte	An/Ab: täglich
05.04.25 - 01.11.25	7 Nächte	An/Ab: täglich

### Kosten für optionale Zusatzleistungen

Art	Preis	Kommentar
Kinderhochstuhl	5,00 EUR	pro Buchung/Aufenthalt
Kleinkinderbett	15,00 EUR	pro Buchung/Aufenthalt
Haustier	70,00 EUR	pro Buchung/Aufenthalt und Haustier
Wäschepaket pro Person	18,00 EUR	pro Buchung/Aufenthalt, ab 7 Übernachtungen im Preis enthalten
Umbuchungsgebühr	10,00 EUR	pro Buchung/Aufenthalt

### Sonderpreise

	Bedingung
01.05.24 - 31.05.24	21 Nächte zum Preis von 18 Nächten
01.05.24 - 31.05.24	14 Nächte zum Preis von 12 Nächten
01.09.24 - 30.09.24	21 Nächte zum Preis von 18 Nächten
01.09.24 - 30.09.24	14 Nächte zum Preis von 12 Nächten
17.12.24 - 24.12.24	21 Nächte zum Preis von 18 Nächten
17.12.24 - 24.12.24	14 Nächte zum Preis von 12 Nächten
01.05.25 - 31.05.25	21 Nächte zum Preis von 18 Nächten
01.05.25 - 31.05.25	14 Nächte zum Preis von 12 Nächten

Irrtümer vorbehalten!



Ziegeleiweg 2, 25938 Wyk auf Föhr  
Telefon +49 4681 8368  
Telefax +49 4681 8369  
E-Mail Urlaub@eggeling-foehr.de  
<http://www.eggeling-foehr.de>

## Ergänzungsseite



... und ein abklappbarer Tisch mit gemütlichen Korbsesseln.



... ein wunderbarer Essplatz mit rundem Tisch...



Modernes TV - Flachbild - Gerät  
Hinter der Schiebetür verbirgt sich...



...treten Sie ein und fallen Sie ins  
Schlummerland !



Die Küchenzeile mit Backofen und  
Mikrowelle...



Der Blick von der Küche Richtung  
Wohnzimmer.



...das Schlafzimmer.



Das Badezimmer mit einem  
Waschtisch, der viel Platz bietet.....



... und eine große Duschkabine,  
ganz flach und mit viel  
Ablagefläche.



Die Garderobe vor der Wohnung -  
nur für Sie...



Entfernungen, zirka: zum Bäcker 30 m,  
zur Einkaufsmöglichkeit 350 m, zum Flugplatz 3,0 km,  
zum Golfplatz 3,0 km, zum Hafen 600 m, zum Meer 50 m,  
zum Badestrand 50 m, zum Ortszentrum 50 m