

# Haus Paluch

für 2/3 Personen\* - ca. 48m<sup>2</sup>

\* für 2 Personen plus einem weiteren Kleinkind

Wyk-Boldixum, Baben Dörp 13



Die Außenansicht des Hauses Baben Dörp 13 in Wyk Boldixum

Die Unterkunft befindet sich im 1.OG.

Zauberhafte, helle Wohnung im 1.OG eines Zwei-Familienhauses. Im Juni 2011 komplett renoviert und mit viel Liebe zum Detail eingerichtet. Das Wohnzimmer mit offener Küchenzeile (sehr kommunikativ!), das Schlafzimmer mit zwei Einzelbetten, großem Einbauschränk und nicht zuletzt das neue Bad mit flacher Duschwanne für den bequemen Einstieg. Zudem wartet im Garten ein herrliches Plätzchen auf Sie....Lassen Sie es sich gut gehen und genießen Sie die Atmosphäre.



....treten Sie ein in diese "schnuckelige" Wohnung



...mit gemütlicher Couch...



...großer Sessel, passend zur Couch.



...und nehmen Sie platz für geruhsame Stunden.



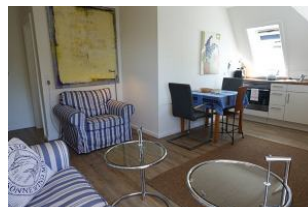
Ein Essplatz darf natürlich auch nicht fehlen



Das TV Gerät



Couch und Sessel, beides sehr gemütlich, auch für einen langen TV-Abend geeignet.



Der Essplatz, im intergrund die Küchenzeile.

## Merkmale und Hausausstattung

### Auszeichnung

Haustiere auf Anfrage gestattet\*  
Nichtraucher  
Seniorenfreundlich

### Außenbereich

Abstellmöglichk. f. Fahrräder  
Garten/Liegewiese (gemeinsch.)  
Gartenmöbel  
Parkplatz (gemeinsch.)  
Terrasse

### Kinder

Kinderhochstuhl\*  
Kleinkinderbett\*

\*mit Extrakosten verbunden

Weiteres: Das WLAN Passwort erhalten Sie bei uns im Büro.

### Küche / Haushalt

Backofen  
Geschirrspüler

### Lage

Ruhig

### Service

Bettwäsche/Handtücher  
Endreinigung

### Unterhaltung / Kommunik.

DVD-Player  
Flachbild-TV  
Stereoanlage  
WLAN-Anschluss für Internetzugang

## Raumaufteilung

1 Schlafräum  
1 Wohnraum  
1 Diele/Vorraum  
1 Küchenzeile  
1 Badezimmer mit Dusche

## Bettenaufteilung

2 Einzelbetten

## Preise und Konditionen

### Preise

| von - bis           | 1. Woche   | jede weitere Nacht |
|---------------------|------------|--------------------|
| 20.03.24 - 20.06.24 | 656,00 EUR | 75,00 EUR          |
| 20.06.24 - 08.09.24 | 726,00 EUR | 85,00 EUR          |
| 08.09.24 - 01.11.24 | 656,00 EUR | 75,00 EUR          |
| 01.11.24 - 17.12.24 | 551,00 EUR | 60,00 EUR          |
| 17.12.24 - 08.01.25 | 691,00 EUR | 80,00 EUR          |
| 08.01.25 - 05.04.25 | 551,00 EUR | 60,00 EUR          |
| 05.04.25 - 22.06.25 | 656,00 EUR | 75,00 EUR          |

## Information zur Kurabgabe

Die ortsübliche Kurabgabe wollen Sie bitte über unser Büro abrechnen

## Mindestmietdauer und An-/Abreisetage

| von - bis           | Mind.    | An-/Abreisetage |
|---------------------|----------|-----------------|
| 20.03.24 - 07.01.26 | 7 Nächte | An/Ab: täglich  |

## Kosten für optionale Zusatzleistungen

| Art                    | Preis     | Kommentar  |
|------------------------|-----------|--|
| Kinderhochstuhl        | 5,00 EUR  | pro Buchung/Aufenthalt   |
| Kleinkinderbett        | 15,00 EUR | pro Buchung/Aufenthalt   |
| Haustier               | 70,00 EUR | pro Buchung/Aufenthalt und Haustier                            |
| Wäschepaket pro Person | 18,00 EUR | pro Buchung/Aufenthalt, ab 7 Übernachtungen im Preis enthalten |
| Umbuchungsgebühr       | 10,00 EUR | pro Buchung/Aufenthalt   |

## Sonderpreise

|                     | Bedingung                          |
|---------------------|------------------------------------|
| 01.05.24 - 31.05.24 | 21 Nächte zum Preis von 18 Nächten |
| 01.05.24 - 31.05.24 | 14 Nächte zum Preis von 12 Nächten |
| 01.09.24 - 30.09.24 | 21 Nächte zum Preis von 18 Nächten |
| 01.09.24 - 30.09.24 | 14 Nächte zum Preis von 12 Nächten |
| 17.12.24 - 24.12.24 | 21 Nächte zum Preis von 18 Nächten |
| 17.12.24 - 24.12.24 | 14 Nächte zum Preis von 12 Nächten |
| 01.05.25 - 31.05.25 | 21 Nächte zum Preis von 18 Nächten |
| 01.05.25 - 31.05.25 | 14 Nächte zum Preis von 12 Nächten |

Irrtümer vorbehalten!



Ziegeleiweg 2, 25938 Wyk auf Föhr  
Telefon +49 4681 8368  
Telefax +49 4681 8369  
E-Mail Urlaub@eggeling-foehr.de  
<http://www.eggeling-foehr.de>

## Ergänzungsseite



...die offene Küchenzeile hat "alles, was man so braucht!"



Das Schlafzimmer mit zwei Einzelbetten, und ...



Ankleidezimmer mit großem Sessel.

... herrlich großer Duschkabine



Das geräumige Bad mit ...



Entfernungen, zirka: zum Bäcker 600 m,  
zur Einkaufsmöglichkeit 1,2 km, zum Flugplatz 6,0 km,  
zum Golfplatz 6,1 km, zum Hafen 2,0 km, zum Meer 2,0 km,  
zum ÖPNV 300 m, zum Badestrand 2,0 km,  
zum Ortszentrum 1,2 km