

## Promenadenblick Whg. 2 / 2.OG

für 2/3 Personen\* - ca. 35m<sup>2</sup>

\* insgesamt für 3 Personen, bequem für 2 Erwachsene

Wyk, Mittelstraße 2



Das Haus Mittelstr.2/Ecke Sandwall

Die Unterkunft befindet sich im 2.OG.

In diesem, fast 100 Jahre alten Stadthaus wohnt man wirklich "mittendrin". Auf der geschlossenen Veranda, die Wind und Wetter abhält, den Blick auf die Promenade aber freigibt, könnte man den ganzen Tag verbringen. Den Menschen zusehen, entfernt die "Kurmusik" hören, aufs Meer schauen - eben einfach die Seele baumeln lassen. Das ist Erholung pur. Die modern eingerichtete Wohnung mit dem Charme alter Gemäuer liegt im 2.OG des Hauses und bietet 2 Personen ausreichend Platz für einen erholsamen Urlaub. Aber Achtung: dies alte Haus hat auch alte Treppen. Lang, steil und kurze Stufen. Allein vom Hauseingang in die 1.Etage müssen Sie 17 Stufen bewältigen.



Der Blick auf den neu gestalteten Sandwall



Das Wohnzimmer



Die neue Couch zum "langmachen" und ...



Das Flachbild - TV - Gerät + DVD Player

Gestaltung: urlaubstraum.de

### Merkmale und Hausausstattung

#### Auszeichnung

Haustiere auf Anfrage gestattet\*  
Nichtraucher

#### Kinder

Kinderhochstuhl\*  
Kleinkinderbett\*

#### Küche / Haushalt

Backofen  
Filterkaffeemaschine  
Gefrierfach

#### Lage

Meerblick

#### Service

Bettwäsche/Handtücher  
Endreinigung

#### Unterhaltung / Kommunik.

Flachbild-TV  
Internetzugang in Unterkunft  
Satelliten-TV  
Stereoanlage  
WLAN-Anschluss für Internetzugang

\*mit Extrakosten verbunden

Weiteres: Das Passwort zur Nutzung des Wlan - Anschlusses erhalten Sie bei uns im Büro.

### Raumaufteilung

1 Schlafräum  
1 komb. Wohn-/Schlafräum  
1 Küchenzeile  
1 Badezimmer mit Dusche

### Bettenaufteilung

2 Einzelbetten  
1 Couchliege

### Preise und Konditionen

Hinweis: Kleinkinder (bis einschl. 3 Jahre) werden bei unseren personenabhängigen Preisen NICHT eingerechnet.

#### Preisberechnung

Der Mietpreis berechnet sich aus dem der jeweiligen Saisonzeit zu entnehmenden Wochenpreis plus dem entsprechenden Preis pro Zusatztag multipliziert mit der um 7 Tage verminderten Anzahl der gemieteten Tage.

#### Preise für erste Woche

von - bis	Preis	Zuschlag pro weiterer Person
20.03.24 - 20.06.24	708,00 EUR	bei über 2 Personen 105,00 EUR
20.06.24 - 08.09.24	848,00 EUR	bei über 2 Personen 105,00 EUR
08.09.24 - 01.11.24	708,00 EUR	bei über 2 Personen 105,00 EUR
01.11.24 - 17.12.24	603,00 EUR	bei über 2 Personen 105,00 EUR
17.12.24 - 08.01.25	778,00 EUR	bei über 2 Personen 105,00 EUR
08.01.25 - 05.04.25	603,00 EUR	bei über 2 Personen 105,00 EUR
05.04.25 - 22.06.25	708,00 EUR	bei über 2 Personen 105,00 EUR

Bei weniger als 7 Übernachtungen müssen Sie für jede Nacht darunter den entsprechenden Preis pro Zusatznacht abziehen.

### Preise pro Zusatznacht

von - bis	Preis	Zuschlag pro weiterer Person
20.03.24 - 20.06.24	80,00 EUR	bei über 2 Personen 15,00 EUR
20.06.24 - 08.09.24	100,00 EUR	bei über 2 Personen 15,00 EUR
08.09.24 - 01.11.24	80,00 EUR	bei über 2 Personen 15,00 EUR
01.11.24 - 17.12.24	65,00 EUR	bei über 2 Personen 15,00 EUR
17.12.24 - 08.01.25	90,00 EUR	bei über 2 Personen 15,00 EUR
08.01.25 - 05.04.25	65,00 EUR	bei über 2 Personen 15,00 EUR
05.04.25 - 22.06.25	80,00 EUR	bei über 2 Personen 15,00 EUR

### Information zur Kurabgabe

Die ortsübliche Kurabgabe wird über unser Büro abgerechnet

### Mindestmietdauer und An-/Abreisetage

von - bis	Mind.	An-/Abreisetage
20.03.24 - 01.11.24	7 Nächte	An/Ab: täglich
01.11.24 - 17.12.24	3 Nächte	An/Ab: täglich
17.12.24 - 08.01.25	7 Nächte	An/Ab: täglich
08.01.25 - 05.04.25	3 Nächte	An/Ab: täglich
05.04.25 - 01.11.25	7 Nächte	An/Ab: täglich

### Kosten für optionale Zusatzleistungen

Art	Preis	Kommentar
Kinderhochstuhl	5,00 EUR	pro Buchung/Aufenthalt
Kleinkinderbett	15,00 EUR	pro Buchung/Aufenthalt
Haustier	70,00 EUR	pro Buchung/Aufenthalt und Haustier
Wäschepaket pro Person	18,00 EUR	pro Buchung/Aufenthalt, ab 7 Übernachtungen im Preis enthalten
Umbuchungsgebühr	10,00 EUR	pro Buchung/Aufenthalt

### Sonderpreise

	Bedingung
01.05.24 - 31.05.24	14 Nächte zum Preis von 12 Nächten
01.05.24 - 31.05.24	21 Nächte zum Preis von 18 Nächten
01.09.24 - 30.09.24	14 Nächte zum Preis von 12 Nächten
01.09.24 - 30.09.24	21 Nächte zum Preis von 18 Nächten
17.12.24 - 24.12.24	21 Nächte zum Preis von 18 Nächten
17.12.24 - 24.12.24	14 Nächte zum Preis von 12 Nächten
01.05.25 - 31.05.25	21 Nächte zum Preis von 18 Nächten
01.05.25 - 31.05.25	14 Nächte zum Preis von 12 Nächten

Irrtümer vorbehalten!



Ziegeleiweg 2, 25938 Wyk auf Föhr  
Telefon +49 4681 8368  
Telefax +49 4681 8369  
E-Mail Urlaub@eggeling-foehr.de  
<http://www.eggeling-foehr.de>

## Ergänzungsseite



Die moderne Küchenzeile...



..im Rundblick.



... geräumiger Dusche (flacher Einstieg).



Handtuchheizung.



Auf der Loggia können Sie beim Frühstück den Blick auf das Meer genießen.



...herrlich, die Mittelbrücke und der Gezeitenbrunnen



Die Garderobe mit Sitzbank und Schuhregal im Flur - nur für Sie.



Die lange Treppe (17 Stufen) vom Hauseingang zur 1.Etage



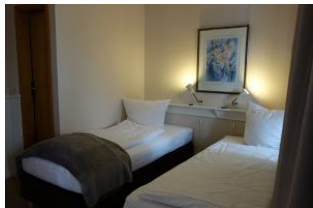
Ein gemütlicher Leseplatz auf der anderen Seite der Loggia



Zwei Einzelbetten im Schlafzimmer, das Fenster führt zur Loggia



Entfernungen, zirka: zum Bäcker 30 m, zur Einkaufsmöglichkeit 350 m, zum Flugplatz 3,0 km, zum Golfplatz 3,0 km, zum Hafen 600 m, zum Meer 50 m, zum Badstrand 50 m, zum Ortszentrum 50 m



..hier noch einmal die Betten, die auch mühelos zusammen gestellt werden können.



Das neu gestaltete Bad mit viel Ablagefläche und ....