

Godewind, Whg.3 im 1.OG/DG

für 2/6 Personen* - ca. 59m²

* insgesamt für 5 Personen plus einem weiteren Kleinkind, bequem für 2 Erwachsene

Wyk, Eulenkamp 2



Das Haus Godewind im Eulenkamp2 / Ecke Gmelinstrasse am Wyker Südstrand. Die Wohnung 3 befindet sich im 1.OG

Die Unterkunft verteilt sich über 1.OG und DG.

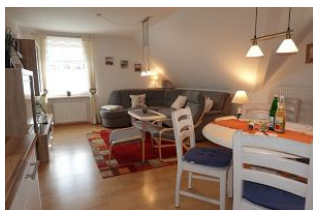
Wie sagt man so schön ? Dreimal hinfallen und schon ist man am Strand. Sehr viel länger ist der Weg zum Strand wirklich nicht und vor allem, es ist keine Strasse mehr dazwischen, die überquert werden muss. Diese Drei - Zimmer - Wohnung für 4 - 5 Personen ist das Urlaubsquartier schlechthin. Nur wenige Meter zum Wyker Südstrand, ausreichend Platz, Loggia, Bäcker schräg gegenüber, günstiger Preis - haben Sie noch mehr Wünsche ?



....treten Sie ein..willkommen im Haus Godewind



Herrlich gemütlich zum klönen, faulenzen, TV schauen oder was auch immer....



Das Wohnzimmer von der Küche aus gesehen.



Schrankwand mit TV Gerät

Gestaltung: urlaubstraum.de

Merkmale und Hausausstattung

Auszeichnung

Familienfreundlich
Kinderfreundlich
Nichtraucher

Außenbereich

Abstellmöglichk. f. Fahrräder
Balkon
Balkonmöbel
Gartenmöbel
Parkplatz (gemeinsch.)

Kinder

Kinderhochstuhl*
Kleinkinderbett*

Küche / Haushalt

Backofen
Gefrierfach
Geschirrspüler
Mikrowelle
Wäschetrockner (gemeinsch.)*
Waschmaschine (gemeinsch.)*

Service

Bettwäsche/Handtücher
Endreinigung

Unterhaltung / Kommunik.

CD-Player
Flachbild-TV
Satelliten-TV
Telefon*
WLAN-Anschluss für Internetzugang

*mit Extrakosten verbunden

Weiteres: Das WLAN-Passwort erhalten Sie bei uns im Büro.

Preise und Konditionen

Hinweis: Kleinkinder (bis einschl. 3 Jahre) werden bei unseren personenabhängigen Preisen NICHT eingerechnet.

Preisberechnung

Der Mietpreis berechnet sich aus dem der jeweiligen Saisonzeit zu entnehmenden Wochenpreis plus dem entsprechenden Preis pro Zusatztag multipliziert mit der um 7 Tage verminderten Anzahl der gemieteten Tage.

Preise für erste Woche

von - bis	Preis	Zuschlag pro weiterer Person
20.03.24 - 20.06.24	1.123,00 EUR	bei über 4 Personen 105,00 EUR
20.06.24 - 08.09.24	1.228,00 EUR	bei über 4 Personen 105,00 EUR
08.09.24 - 01.11.24	1.123,00 EUR	bei über 4 Personen 105,00 EUR
01.11.24 - 17.12.24	948,00 EUR	bei über 4 Personen 105,00 EUR
17.12.24 - 08.01.25	1.158,00 EUR	bei über 4 Personen 105,00 EUR
08.01.25 - 05.04.25	948,00 EUR	bei über 4 Personen 105,00 EUR
05.04.25 - 22.06.25	1.123,00 EUR	bei über 4 Personen 105,00 EUR

Preise pro Zusatznacht

von - bis	Preis	Zuschlag pro weiterer Person
20.03.24 - 20.06.24	135,00 EUR	bei über 4 Personen 15,00 EUR
20.06.24 - 08.09.24	150,00 EUR	bei über 4 Personen 15,00 EUR
08.09.24 - 01.11.24	135,00 EUR	bei über 4 Personen 15,00 EUR
01.11.24 - 17.12.24	110,00 EUR	bei über 4 Personen 15,00 EUR
17.12.24 - 08.01.25	140,00 EUR	bei über 4 Personen 15,00 EUR
08.01.25 - 05.04.25	110,00 EUR	bei über 4 Personen 15,00 EUR
05.04.25 - 22.06.25	135,00 EUR	bei über 4 Personen 15,00 EUR

Information zur Kurabgabe

Die ortsübliche Kurabgabe wird über unser Büro abgerechnet.

Mindestmietdauer und An-/Abreisetage

von - bis	Mind.	An-/Abreisetage
20.03.24 - 07.01.26	7 Nächte	An/Ab: täglich

Kosten für optionale Zusatzleistungen

Art	Preis	Kommentar
Kinderhochstuhl	5,00 EUR	pro Buchung/Aufenthalt
Kleinkinderbett	15,00 EUR	pro Buchung/Aufenthalt
Wäschepaket pro Person	18,00 EUR	pro Buchung/Aufenthalt, ab 7 Übernachtungen im Preis enthalten
Umbuchungsgebühr	10,00 EUR	pro Buchung/Aufenthalt
Rausfallgitter	5,00 EUR	pro Buchung/Aufenthalt
Absperrgitter	5,00 EUR	pro Buchung/Aufenthalt

Sonderpreise

	Bedingung
01.05.24 - 31.05.24	14 Nächte zum Preis von 12 Nächten
01.05.24 - 31.05.24	21 Nächte zum Preis von 18 Nächten
01.09.24 - 30.09.24	14 Nächte zum Preis von 12 Nächten
01.09.24 - 30.09.24	21 Nächte zum Preis von 18 Nächten
17.12.24 - 24.12.24	14 Nächte zum Preis von 12 Nächten
17.12.24 - 24.12.24	21 Nächte zum Preis von 18 Nächten
01.05.25 - 31.05.25	14 Nächte zum Preis von 12 Nächten
01.05.25 - 31.05.25	21 Nächte zum Preis von 18 Nächten

Möchten Sie den Komfort einer großen Wohnung nutzen, reisen aber nur zu Zweit an gewähren wir Ihnen auf den Tagesmietpreis 10% Ermäßigung. Bitte bedenken Sie: es kann jeweils nur eine Ermäßigung angewendet werden.

Irrtümer vorbehalten!



Ziegeleiweg 2, 25938 Wyk auf Föhr
Telefon +49 4681 8368
Telefax +49 4681 8369
E-Mail Urlaub@eggeling-foehr.de
<http://www.eggeling-foehr.de>

Ergänzungsseite



Der Blick zur Küche.



Die offene Küche mit Backofen, Mikrowelle, Geschirrspüler, Ceranfeld....



Das Elternschlafzimmer
Bettmaß 180x200cm



... der Schrank für die Kofferinhalte



Der Waschtisch im modern
gestalteten Bad...



..Dusche mit Echtglaskabine,
flacher Einstieg.



Toilette



Das Kinderschlafzimmer mit 3
Betten, zus. ein Babybett aus Holz

Raumaufteilung

- 2 Schlafräume
- 1 Wohnraum
- 1 Diele/Vorraum
- 1 Küchenzeile
- 1 Badezimmer mit Dusche
- 1 Abstellkammer

Bettenaufteilung

- 3 Einzelbetten
- 1 Doppelbett
- 1 Babybett



Entfernungen, zirka: zum Bäcker 50 m,
zur Einkaufsmöglichkeit 400 m, zum Flugplatz 1,5 km,
zum Golfplatz 1,5 km, zum Hafen 2,0 km, zum Meer 50 m,
zum ÖPNV 375 m, zum Badestrand 50 m,
zum Ortszentrum 1,0 km