

Malerhaus, Whg. 3 - Galow

für 4/5 Personen* - ca. 60m²

* für 4 Personen plus einem weiteren Kleinkind

Wyk, Forstweg 5



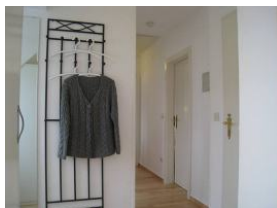
Die Wohnung 3 - Galow 1.OG befindet sich im Malerhaus im Forstweg 5 in Wyk auf Föhr

Die Unterkunft befindet sich im 1.OG.

Das Malerhaus wurde lange Zeit durch die Familie Böhmg vermietet, die auch für das Gästehaus Rothtraut verantwortlich zeichnete. Wir freuen uns sehr, Ihnen jetzt drei renovierte Wohnungen anbieten zu können. Die Wohnung Galow im 1.OG des Hauses gelegen, bietet vier Personen ausreichend Raum für einen erholsamen Urlaub. Neue, offene Küche, zwei Schlafzimmer, Duschbad und nicht zuletzt ein großes, sonniges Wohnzimmer werden Sie in Urlaubsstimmung bringen. Genießen Sie diese herrliche Wohnung, schließlich haben Sie Urlaub....



...treten Sie ein...



die Wohnung ist für Sie bereit...



Der Blick in den Wohnbereich..



... und zwei Schwingsessel, ideal für nette Gespräche.



...das TV Gerät...



Der Essplatz schließ direkt an die Küche an.

Merkmale und Hausausstattung

Auszeichnung

Familienfreundlich
Nichtraucher

Außenbereich

Garten/Liegewiese (gemeinsch.)
Gartenmöbel (gemeinsch.)
Parkplatz (gemeinsch.)

Kinder

Kinderhochstuhl*
Kleinkinderbett*

Küche / Haushalt

Backofen
Gefrierfach
Geschirrspüler
Mikrowelle
Wäschetrockner (gemeinsch.)
Waschmaschine (gemeinsch.)

*mit Extrakosten verbunden

Weiteres: Für die Freizeit gibt es eine Boule - Anlage am Haus, die gern genutzt werden darf.

Lage

Ruhig

Service

Bettwäsche/Handtücher
Endreinigung

Unterhaltung / Kommunik.

CD-Player
Flachbild-TV
Internetzugang
Satelliten-TV
WLAN-Anschluss für Internetzugang

Raumaufteilung

2 Schlafräume
1 Wohnraum
1 Diele/Vorraum
1 Küchenzeile
1 Badezimmer mit Badewanne

Bettenaufteilung

2 Einzelbetten
1 Doppelbett
1 Babybett

Preise und Konditionen

Preise

| von - bis | 1. Woche | jede weitere Nacht |
|---------------------|--------------|--------------------|
| 20.03.24 - 20.06.24 | 863,00 EUR | 95,00 EUR |
| 20.06.24 - 08.09.24 | 1.143,00 EUR | 135,00 EUR |
| 08.09.24 - 01.11.24 | 863,00 EUR | 95,00 EUR |
| 01.11.24 - 17.12.24 | 730,00 EUR | 76,00 EUR |
| 17.12.24 - 08.01.25 | 1.017,00 EUR | 117,00 EUR |

Information zur Kurabgabe

Die ortstübliche Kurabgabe wird über unser Büro abgerechnet.

Mindestmietdauer und An-/Abreisetage

| von - bis | Mind. | An-/Abreisetage |
|---------------------|----------|-----------------|
| 20.03.24 - 08.01.25 | 7 Nächte | An/Ab: täglich |

Kosten für optionale Zusatzleistungen

| Art | Preis | Kommentar |
|------------------------|-----------|--|
| Kinderhochstuhl | 5,00 EUR | pro Buchung/Aufenthalt |
| Kleinkinderbett | 15,00 EUR | pro Buchung/Aufenthalt |
| Wäschepaket pro Person | 18,00 EUR | pro Buchung/Aufenthalt, ab 7 Übernachtungen im Preis enthalten |
| Umbuchungsgebühr | 10,00 EUR | pro Buchung/Aufenthalt |
| Rausfallgitter | 5,00 EUR | pro Buchung/Aufenthalt |

Sonderpreise

| | Bedingung |
|---------------------|------------------------------------|
| 01.05.24 - 31.05.24 | 14 Nächte zum Preis von 12 Nächten |
| 01.05.24 - 31.05.24 | 21 Nächte zum Preis von 18 Nächten |
| 01.09.24 - 30.09.24 | 14 Nächte zum Preis von 12 Nächten |
| 01.09.24 - 30.09.24 | 21 Nächte zum Preis von 18 Nächten |
| 17.12.24 - 24.12.24 | 14 Nächte zum Preis von 12 Nächten |
| 17.12.24 - 24.12.24 | 21 Nächte zum Preis von 18 Nächten |
| 01.05.25 - 31.05.25 | 14 Nächte zum Preis von 12 Nächten |
| 01.05.25 - 31.05.25 | 21 Nächte zum Preis von 18 Nächten |

Irrtümer vorbehalten!



Ziegeleiweg 2, 25938 Wyk auf Föhr
Telefon +49 4681 8368
Telefax +49 4681 8369
E-Mail Urlaub@eggeling-foehr.de
<http://www.eggeling-foehr.de>

Ergänzungsseite



.. mit allem Drum und Dran...



Das Kinderzimmer mit zwei Einzelbetten, die sich problemlos zusammen schieben lassen (Hotelbetten)



Der Schrank bietet genügend Stauraum



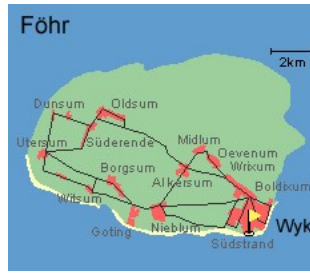
Das Elternschlafzimmer mit großem Doppelbett 180x200cm und ...



... großem Einbauschrack.



Das Badezimmer mit Waschbecken, Dusche und Toilette....



Entfernungen, zirka: zum Bäcker 100 m,
zur Einkaufsmöglichkeit 150 m, zum Flugplatz 2,5 km,
zum Golfplatz 2,6 km, zum Hafen 2,0 km, zum Meer 250 m,
zum ÖPNV 250 m, zum Badestrand 250 m,
zum Ortszentrum 1,5 km