

Eulenkamp 8a DHH links

für 5/6 Personen* - ca. 86m²

* für 5 Personen plus einem weiteren Kleinkind

Wyk, Eulenkamp 8a



Die Aussenansicht des Hauses Eulenkamp 8a+8c hier befindet sich das Haus A-rechts, das Haus C-links

Die Unterkunft verteilt sich über EG, 1.OG und 2.OG.

Neu bei uns: die Doppelhaushälfte im Eulenkamp 8a. Noch näher zum Strand kann man fast nicht wohnen und dann... in so einem gemütlichen Haus, dass bis zu 5 Personen beherbergen kann. Der Wyker Südstrand liegt Ihnen quasi zu Füßen! Die Laubbäume im Kurpark spenden natürlichen Schatten. Wohnzimmer mit offener Küche, Dänischer Eisenofen, 2 Bäder, 3 Schlafzimmer, Waschmaschine/Trockner im Keller gegen Gebühr. Selbstverständlich hat das Haus auch eine möblierte Terrasse.



Eulenkamp 8 in Abendstimmung, hier befindet sich das Haus A-links, das Haus C-rechts



Esstisch, Lesesessel... öffnen Sie die Terrassentür und atmen Sie tief durch...vielleicht können Sie das Meer sogar hören....



TV Gerät im Wohnzimmer, im Vordergrund der Lesesessel



Der Esstisch und die gemütliche Wohncke.....



...wer mag sich hier nicht niederlassen ?



...der dänische Eisenofen sorgt für kuschelige Wärme

Merkmale und Hausausstattung

Auszeichnung

Familienfreundlich
Haustiere nicht gestattet
Kinderfreundlich
Nichtraucher
Seniorenfreundlich

Außenbereich

Abstellmöglichk. f. Fahrräder
Garten/Liegewiese (gemeinsch.)
Gartenmöbel
Parkplatz (gemeinsch.)
Sonnenschirm
Terrasse
Terrassenmöbel

Kinder

Kinderhochstuhl
Kleinkinderbett

Komfort / Behaglichkeit

Dänischer Eisenofen

Küche / Haushalt

Backofen
Bügelbrett und -eisen
Filterkaffeemaschine
Gefrierfach
Geschirrspüler
Wäschetrockner (gemeinsch.)*
Waschmaschine (gemeinsch.)*

Lage

Ruhig

Service

Bettwäsche/Handtücher
Endreinigung

Unterhaltung / Kommunik.

CD-Player
Satelliten-TV
Stereoanlage
Telefon mit Festnetz-Flatrate
WLAN-Anschluss für Internetzugang
WLAN-Zugang

Sonstiges

NHOPN

*mit Extrakosten verbunden

Weiteres: 2 TV Geräte im Haus
Das Passwort zur Internetnutzung erhalten Sie bei uns im Büro

Raumaufteilung

3 Schlafräume
1 Wohn-/Esszimmer
1 Flur
1 Küchenzeile
2 Badezimmer mit Dusche
1 Abstellkammer

Bettenaufteilung

1 Einzelbett
2 Doppelbetten
1 Babybett

Preise und Konditionen

Preise

von - bis	1. Woche	jede weitere Nacht
20.03.24 - 20.06.24	1.523,00 EUR	180,00 EUR
20.06.24 - 08.09.24	1.803,00 EUR	220,00 EUR
08.09.24 - 01.11.24	1.523,00 EUR	180,00 EUR
01.11.24 - 17.12.24	1.313,00 EUR	150,00 EUR
17.12.24 - 08.01.25	1.663,00 EUR	200,00 EUR

Information zur Kurabgabe

Die ortsübliche Kurtaxe wird über unser Büro abgerechnet

Mindestmietdauer und An-/Abreisetage

von - bis	Mind.	An-/Abreisetage
20.03.24 - 08.01.25	7 Nächte	An/Ab: täglich

Kosten für optionale Zusatzleistungen

Art	Preis	Kommentar
Kinderhochstuhl	5,00 EUR	pro Buchung/Aufenthalt
Kleinkinderbett	15,00 EUR	pro Buchung/Aufenthalt
Wäschepaket pro Person	18,00 EUR	pro Buchung/Aufenthalt, ab 7 Übernachtungen im Preis enthalten
Umbuchungsgebühr	10,00 EUR	pro Buchung/Aufenthalt
Rausfallgitter	5,00 EUR	pro Buchung/Aufenthalt

Sonderpreise

	Bedingung
01.05.24 - 31.05.24	14 Nächte zum Preis von 12 Nächten
01.05.24 - 31.05.24	21 Nächte zum Preis von 18 Nächten
01.09.24 - 30.09.24	21 Nächte zum Preis von 18 Nächten
01.09.24 - 30.09.24	14 Nächte zum Preis von 12 Nächten
17.12.24 - 24.12.24	21 Nächte zum Preis von 18 Nächten
17.12.24 - 24.12.24	14 Nächte zum Preis von 12 Nächten
01.05.25 - 31.05.25	14 Nächte zum Preis von 12 Nächten
01.05.25 - 31.05.25	21 Nächte zum Preis von 18 Nächten

Irrtümer vorbehalten!



Ziegeleiweg 2, 25938 Wyk auf Föhr
Telefon +49 4681 8368
Telefax +49 4681 8369
E-Mail Urlaub@eggeling-foehr.de
<http://www.eggeling-foehr.de>

Ergänzungsseite



...nehmen Sie Platz, Essen kommt gleich



Die offene Einbauküche



....gemütliche Leseecke im Einzel-Schlafzimmer



Zwei Einzelbetten im offenen Dachgeschoss (zusammen gestellt)



Das Duschbad im Erdgeschoß, hier das Handwaschbecken; nicht im Bild, die Toilette



Die Dusche im Bad im Erdgeschoß



Der Einbauschränk im Dachgeschoßschlafzimmer.



Das Duschbad im Obergeschoß



Großes Doppelbett im Elternschlafzimmer 180x200 ohne Fussteil



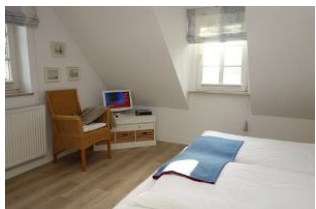
Der Schrank im Elternschlafzimmer



...die Dusche mit flachem Einstieg



Handtuchwärmer und Toilette



Kleines TV Gerät im Elternschlafzimmer



Einzelbett 90x200



Entfernungen, zirka: zum Bäcker 80 m, zur Einkaufsmöglichkeit 2,0 km, zum Flugplatz 2,5 km, zum Golfplatz 2,7 km, zum Hafen 3,0 km, zum Meer 50 m, zum ÖPNV 250 m, zum Badestrand 50 m, zum Ortszentrum 2,0 km