

Villa Hansson Whg. 2 im Obergeschoß

für 2/5 Personen* - ca. 62m²

* insgesamt für 4 Personen plus einem weiteren Kleinkind, bequem für 2 Erwachsene

Wyk, Boldixumer Straße 14



Die Villa Hansson in der Boldixumer Str. 14
Der Eingang befindet sich rechts am Haus

Die Unterkunft befindet sich im 1.OG.

Die Villa Hansson, komplett renoviert im Sommer 2020, verfügt über zwei Wohneinheiten. In der OG-Wohnung finden 4 Personen Platz. Wohnzimmer, kleine Küche, zwei Schlafzimmer, großes Duschbad, Flur - im aktuellen Scandi Stil eingerichtet. Freisitz auf der Terrasse hinter dem Haus. Gemeinsame Waschküche. Zentral gelegen, zum einkaufen 50m, Parkmöglichkeit auf dem Heymannsparkplatz ca. 100m entfernt.



Gleich im Erdgeschoß ein Garderobenraum. Genügend Platz für Jacken, Schuhe.....



...die Treppe ins Obergeschoss



..der Flur



Das helle, freundliche Wohnzimmer...

Gestaltung: urlaubstraum.de

Merkmale und Hausausstattung

Auszeichnung

Haustiere nicht gestattet
Nichtraucher

Außenbereich

Terrasse
Terrassenmöbel
Unterstellmögl. für Fahrräder

Kinder

Kinderhochstuhl
Kleinkinderbett

Küche / Haushalt

Backofen
Bügelbrett und -eisen
Filterkaffeemaschine
Gefrierfach
Wäschetrockner (gemeinsch.)
Waschmaschine (gemeinsch.)

Weiteres: Das Passwort zur WLAN Nutzung erhalten Sie bei uns im Büro. Der Backofen ist ein Konventions-Kompaktofen

Sanitär

bodenebene Dusche
Föhn
Handtuchheizkörper

Service

Bettwäsche/Handtücher
Endreinigung

Unterhaltung / Kommunik.

CD-Player
Flachbild-TV
WLAN-Anschluss für Internetzugang
WLAN-Zugang

Raumaufteilung

2 Schlafräume
1 Wohnraum
1 Flur
1 Küchenzeile
1 Badezimmer mit Dusche

Bettenaufteilung

2 Einzelbetten
1 Doppelbett
1 Couchliege

Preise und Konditionen

Hinweis: Kleinkinder (bis einschl. 3 Jahre) werden bei unseren personenabhängigen Preisen NICHT eingerechnet.

Preise für erste Woche

von - bis	Preis	Zuschlag pro weiterer Person
20.03.24 - 20.06.24	848,00 EUR	bei über 3 Personen 105,00 EUR
20.06.24 - 08.09.24	988,00 EUR	bei über 3 Personen 105,00 EUR
08.09.24 - 01.11.24	848,00 EUR	bei über 3 Personen 105,00 EUR
01.11.24 - 17.12.24	778,00 EUR	bei über 3 Personen 105,00 EUR
17.12.24 - 08.01.25	883,00 EUR	bei über 3 Personen 105,00 EUR

Bei weniger als 7 Übernachtungen müssen Sie für jede Nacht darunter den entsprechenden Preis pro Zusatznacht abziehen.

Preise pro Zusatznacht

von - bis	Preis	Zuschlag pro weiterer Person
20.03.24 - 20.06.24	100,00 EUR	bei über 3 Personen 15,00 EUR
20.06.24 - 08.09.24	120,00 EUR	bei über 3 Personen 15,00 EUR
08.09.24 - 01.11.24	100,00 EUR	bei über 3 Personen 15,00 EUR
01.11.24 - 17.12.24	90,00 EUR	bei über 3 Personen 15,00 EUR
17.12.24 - 08.01.25	105,00 EUR	bei über 3 Personen 15,00 EUR

Information zur Kurabgabe

Die ortsübliche Kurtaxe wird über unser Büro abgerechnet.

Mindestmietdauer und An-/Abreisetage

von - bis	Mind.	An-/Abreisetage
20.03.24 - 01.11.24	7 Nächte	An/Ab: täglich
01.11.24 - 17.12.24	3 Nächte	An/Ab: täglich
17.12.24 - 08.01.25	7 Nächte	An/Ab: täglich

Kosten für optionale Zusatzleistungen

Art	Preis	Kommentar
Kinderhochstuhl	5,00 EUR	pro Buchung/Aufenthalt
Kleinkinderbett	15,00 EUR	pro Buchung/Aufenthalt
Wäschepaket pro Person	18,00 EUR	pro Buchung/Aufenthalt, ab 7 Übernachtungen im Preis enthalten
Umbuchungsgebühr	10,00 EUR	pro Buchung/Aufenthalt
Rausfallgitter	5,00 EUR	pro Buchung/Aufenthalt

Sonderpreise

	Bedingung
01.05.24 - 31.05.24	14 Nächte zum Preis von 12 Nächten
01.05.24 - 31.05.24	21 Nächte zum Preis von 18 Nächten
01.09.24 - 30.09.24	14 Nächte zum Preis von 12 Nächten
01.09.24 - 30.09.24	21 Nächte zum Preis von 18 Nächten
17.12.24 - 24.12.24	14 Nächte zum Preis von 12 Nächten
17.12.24 - 24.12.24	21 Nächte zum Preis von 18 Nächten
01.05.25 - 31.05.25	14 Nächte zum Preis von 12 Nächten
01.05.25 - 31.05.25	21 Nächte zum Preis von 18 Nächten

Irrtümer vorbehalten!



Ziegeleiweg 2, 25938 Wyk auf Föhr
Telefon +49 4681 8368
Telefax +49 4681 8369
E-Mail Urlaub@eggeling-foehr.de
<http://www.eggeling-foehr.de>

Ergänzungsseite



...mit großer Couch zum "langmachen" und gemütlichem Sessel...



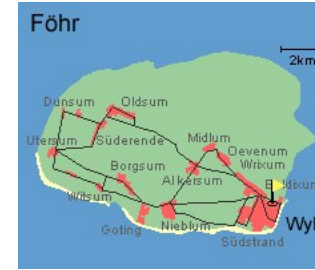
...und TV-Gerät



Das Elternschlafzimmer mit großem Doppelbett 160x200cm



...die alten Einbauten wurden erhalten.



Entfernungen, zirka: zum Bäcker 50 m, zur Einkaufsmöglichkeit 50 m, zum Flugplatz 3,0 km, zum Golfplatz 3,2 km, zum Hafen 500 m, zum ÖPNV 70 m, zum Badstrand 350 m, zum Ortszentrum 100 m



Das Kinderzimmer mit einem Einzelbett...



...und zus. Schlafcouch.



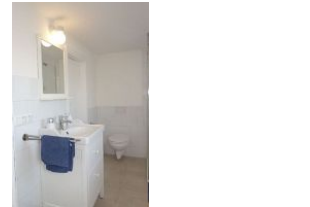
...direkter Zugang zum Bad.



Das Bad mit flacher Duschwanne..



...großem Fenster ..



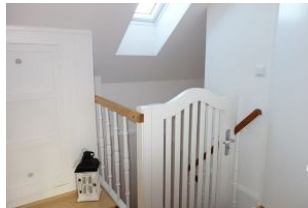
...Waschbecken und Toilette



...und Platz für Kofferinhalte



Die sep. Küche mit kleiner Zeile...



Ein Sicherheitsgitter oben an der Treppe.



Die Waschküche ist für alle Gäste zu nutzen. Der Eingang befindet sich hinten am Haus.



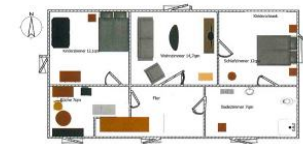
...Buffetschrank...



...und einem kleinen Tisch zum Essen. Klein aber oho !



Die Haustüren der Villa Hansson, jede Wohnung verfügt über einen eigenen Eingang.



Der Grundriss der Whg. 2 im OG