

Haus Carstensen Whg. 5 EG

für 5/6 Personen* - ca. 63m²

* für 5 Personen plus einem weiteren Kleinkind

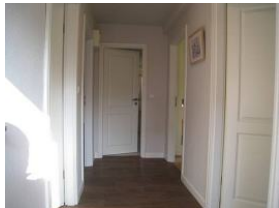
Wyk, Boldixumer Straße 16



Die Eingangstür der Wohnung 5 der Ferienhäuser Carstensen

Die Unterkunft befindet sich im EG.

Auf einem ca. 3000qm großen Grundstück zwischen Boldixumer Str. und Umgehungsstrasse können wir Ihnen 4 Ferienwohnungen für 2 - 5 Personen anbieten. Die Wohnung 5 ist für 5 Personen eingerichtet und verfügt über 3 Schlafzimmer, 1 Duschbad, offene Küche mit Essplatz, Wohnzimmer mit Austritt auf die Terrasse. Herrlich - mitten in der Stadt zu wohnen. Vor hier aus, können Sie alle Wege in Wyk zu Fuß erledigen, Bäcker und Einkaufsladen befinden sich fast ggüb. dem Haus.



Der Eingangsbereich, treten Sie ein....



Ein Blick in die Küche mit Essplatz. Im Hintergrund das Wohnzimmer.



Die Einbauküche mit ...



... Essplatz...



...und Geschirrschrank



Das Wohnzimmer mit Couch und gemütlichen Sesseln.

Merkmale und Hausausstattung

Auszeichnung

Familienfreundlich
Kinderfreundlich
Nichtraucher
Seniorenfreundlich

Küche / Haushalt

Gefrierfach
Geschirrspüler
Mikrowelle

Außenbereich

Garten/Liegewiese (gemeinsch.)
Gartenmöbel
Parkplatz (gemeinsch.)
Strandkorb auf Terrasse
Terrasse
Terrassenmöbel
Unterstellmögl. für Fahrräder

Räumlichkeiten

Fahrradabstellraum

Service

Bettwäsche/Handtücher
Endreinigung

Unterhaltung / Kommunik.

Radio
Satelliten-TV
WLAN-Anschluss für Internetzugang

Kinder

Kinderhochstuhl*
Kleinkinderbett*

*mit Extrakosten verbunden

Raumaufteilung

3 Schlafräume
1 Wohnraum
1 Diele/Vorraum
1 Küchenzeile
1 Badezimmer mit Dusche

Bettenaufteilung

1 Einzelbett
1 Doppelbett
1 King-Size-Bett

Preise und Konditionen

Preise

von - bis	1. Woche	jede weitere Nacht
20.03.24 - 20.06.24	898,00 EUR	105,00 EUR
20.06.24 - 08.09.24	1.038,00 EUR	125,00 EUR
08.09.24 - 01.11.24	898,00 EUR	105,00 EUR
01.11.24 - 17.12.24	793,00 EUR	90,00 EUR
17.12.24 - 08.01.25	933,00 EUR	110,00 EUR
08.01.25 - 05.04.25	793,00 EUR	90,00 EUR
05.04.25 - 22.06.25	898,00 EUR	105,00 EUR

Bei weniger als 7 Übernachtungen müssen Sie den Preis für die 1.

Information zur Kurabgabe

Die ortsübliche Kurabgabe wird über unser Büro abgerechnet

Mindestmietdauer und An-/Abreisetage

von - bis	Mind.	An-/Abreisetage
20.03.24 - 01.11.24	7 Nächte	An/Ab: täglich
01.11.24 - 17.12.24	5 Nächte	An/Ab: täglich
17.12.24 - 08.01.25	7 Nächte	An/Ab: täglich
08.01.25 - 05.04.25	5 Nächte	An/Ab: täglich
05.04.25 - 01.11.25	7 Nächte	An/Ab: täglich

Kosten für optionale Zusatzleistungen

Art	Preis	Kommentar
Kinderhochstuhl	5,00 EUR	pro Buchung/Aufenthalt
Kleinkinderbett	15,00 EUR	pro Buchung/Aufenthalt
Wäschepaket pro Person	18,00 EUR	pro Buchung/Aufenthalt, ab 7 Übernachtungen im Preis enthalten
Umbuchungsgebühr	10,00 EUR	pro Buchung/Aufenthalt
Rausfallgitter	5,00 EUR	pro Buchung/Aufenthalt
Absperrgitter	5,00 EUR	pro Buchung/Aufenthalt

Sonderpreise

	Bedingung
01.05.24 - 31.05.24	14 Nächte zum Preis von 12 Nächten
01.05.24 - 31.05.24	21 Nächte zum Preis von 18 Nächten
01.09.24 - 30.09.24	14 Nächte zum Preis von 12 Nächten
01.09.24 - 30.09.24	21 Nächte zum Preis von 18 Nächten
17.12.24 - 24.12.24	14 Nächte zum Preis von 12 Nächten
17.12.24 - 24.12.24	21 Nächte zum Preis von 18 Nächten
01.05.25 - 31.05.25	14 Nächte zum Preis von 12 Nächten
01.05.25 - 31.05.25	21 Nächte zum Preis von 18 Nächten

Irrtümer vorbehalten!



Ziegeleiweg 2, 25938 Wyk auf Föhr
Telefon +49 4681 8368
Telefax +49 4681 8369
E-Mail Urlaub@eggeling-foehr.de
<http://www.eggeling-foehr.de>

Ergänzungsseite



Die Technik darf natürlich auch nicht fehlen....



Grosses Fenster und Tür zur Terrasse



... Einbauschränk



Der Spielplatz auf dem Grundstück, dahinter befindet sich der Parkplatz.



Das Schlafzimmer mit großem Doppelbett



Ein Einzelzimmer mit ...



Entfernungen, zirka: zum Bäcker 50 m, zur Einkaufsmöglichkeit 50 m, zum Flugplatz 3,5 km, zum Golfplatz 3,5 km, zum Hafen 900 m, zum Meer 600 m, zum ÖPNV 300 m, zum Badestrand 600 m, zum Ortszentrum 150 m



... Einbauschränk



Das renovierte Bad mit ...



... einer Dusche ohne Wanne, Ecken und Kanten.



Ein Zimmer mit Doppelbett 160x200cm und ...