

Am Leuchtturm 4, Whg. 1 Rungholt

für 2/3 Personen* - ca. 45m²

* für 2 Personen plus einem weiteren Kleinkind

Wyk, Am Leuchtturm 4



Die Häuser Am Leuchtturm 4 - Neshörn und das Haus Stockmannsweg 4 - "Strandvilla", eine Luftaufnahme die zeigt: noch näher zum Strand kann man fast nicht wohnen.....

Die Unterkunft befindet sich im EG.

Das Haus Neshörn ist zu erreichen über die Straße "Am Leuchtturm" Hausno. 4 liegt gemeinschaftlich mit der "Strandvilla" auf einem großen Grundstück der Familie Buchner/Petersen. Die Whg. 1 (Rungholt) befindet sich im EG mit herrlicher Süd - Terrasse. Der große Wohnraum mit offener Küchenzeile, das Schlafzimmer mit großem Doppelbett, das moderne Duschbad und nicht zuletzt die Nähe zum Strand, lassen das richtige Urlaubsfeeling aufkommen.



Das Haus Neshörn, Am Leuchtturm 4 in Wyk



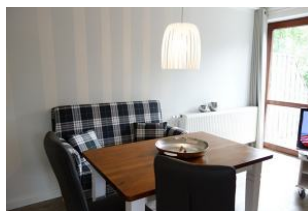
Treten Sie ein, das neu gestaltete Haus Neshörn erwartet Sie



...hier darf man es sich gemütlich machen !



Das TV-Gerät steht auf einen Rollwagen.



Der Essplatz mit kleinem Sofa....



...oder auch mit bequemen, freischwingenden Stühlen.



Die Garderobe



Die Küchenzeile, hell + freundlich mit viel Platz !

Merkmale und Hausausstattung

Auszeichnung

Allergikerfreundlich
Haustiere auf Anfrage gestattet*
Nichtraucher
Seniorenfreundlich

Außenbereich

Abstellmöglichk. f. Fahrräder
Garten/Liegewiese (gemeinsch.)
Parkplatz (gemeinsch.)
Terrasse
Terrassenmöbel

Kinder

Kinderhochstuhl*
Kleinkinderbett*

Küche / Haushalt

Gefrierfach
Geschirrspüler
Mikrowelle

Lage

Ruhig

Sanitär

Föhn

Service

Bettwäsche/Handtücher
Endreinigung

Unterhaltung / Kommunik.

TV
WLAN-Anschluss für Internetzugang

Wellness / Fitness

Sauna (gemeinsch.)*

*mit Extrakosten verbunden

Raumaufteilung

1 Schlafraum
1 Diele/Vorraum
1 Küchenzeile
1 Badezimmer mit Dusche

Bettenaufteilung

1 Doppelbett
1 Babybett

Preise und Konditionen

Preise

von - bis	1. Woche	jede weitere Nacht
20.03.24 - 20.06.24	1.042,00 EUR	121,00 EUR
20.06.24 - 08.09.24	1.364,00 EUR	167,00 EUR
08.09.24 - 01.11.24	1.042,00 EUR	121,00 EUR
01.11.24 - 17.12.24	839,00 EUR	92,00 EUR
17.12.24 - 08.01.25	1.364,00 EUR	167,00 EUR

Bei weniger als 7 Übernachtungen müssen Sie den Preis für die 1. Woche nehmen und für jede Nacht darunter den entsprechenden Preis pro weiterer Nacht abziehen.

Information zur Kurabgabe

Die ortsübliche Kurtaxe wird über unser Büro abgerechnet

Mindestmietdauer und An-/Abreisetape

von - bis	Mind.	An-/Abreisetape
20.03.24 - 01.11.24	7 Nächte	An/Ab: täglich
01.11.24 - 17.12.24	3 Nächte	An/Ab: täglich
17.12.24 - 08.01.25	7 Nächte	An/Ab: täglich

Kosten für optionale Zusatzleistungen

Art	Preis	Kommentar
Kinderhochstuhl	5,00 EUR	pro Buchung/Aufenthalt
Kleinkinderbett	15,00 EUR	pro Buchung/Aufenthalt
Haustier	70,00 EUR	pro Buchung/Aufenthalt und Haustier
Wäschepaket pro Person	18,00 EUR	pro Buchung/Aufenthalt, ab 7 Übernachtungen im Preis enthalten
Umbuchungsgebühr	10,00 EUR	pro Buchung/Aufenthalt
Rausfallgitter	5,00 EUR	pro Buchung/Aufenthalt
Absperrgitter	5,00 EUR	pro Buchung/Aufenthalt

Sonderpreise

	Bedingung
01.05.24 - 31.05.24	21 Nächte zum Preis von 18 Nächten
01.05.24 - 31.05.24	14 Nächte zum Preis von 12 Nächten
01.09.24 - 30.09.24	21 Nächte zum Preis von 18 Nächten
01.09.24 - 30.09.24	14 Nächte zum Preis von 12 Nächten
17.12.24 - 24.12.24	21 Nächte zum Preis von 18 Nächten
17.12.24 - 24.12.24	14 Nächte zum Preis von 12 Nächten
01.05.25 - 31.05.25	21 Nächte zum Preis von 18 Nächten
01.05.25 - 31.05.25	14 Nächte zum Preis von 12 Nächten

Irrtümer vorbehalten!



Ziegeleiweg 2, 25938 Wyk auf Föhr
Telefon +49 4681 8368
Telefax +49 4681 8369
E-Mail Urlaub@eggeling-foehr.de
<http://www.eggeling-foehr.de>

Ergänzungsseite



...und in den Kühlschrank passt eine Menge hinein, im unteren Teil befindet sich ein Gefrierschrank.



.... mit Duschkabine, Echtglastüren und Bodenablauf.



...auch hier ein kleines TV - Gerät. Großer Kleiderschrank.



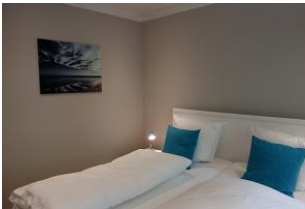
Im Keller des Hauses befindet sich der Saunabereich



Das Duschbad - ganz modern.....



Das große Doppelbett 180x200cm im Schlafzimmer...



Hier noch einmal von der anderen Seite.



...Sitzbank, rechts der Duschaum, links ein Fussbecken



Die Schwalldusche



...Umziehbereich...

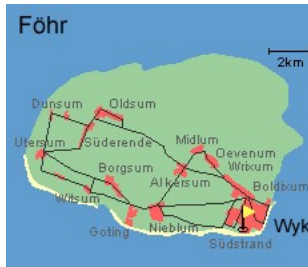


Blick in den Ruheraum



Der Ruheraum

Die Toilette im Saunabereich



Entfernungen, zirka: zum Bäcker 700 m, zur Einkaufsmöglichkeit 2,0 km, zum Flugplatz 3,0 km, zum Golfplatz 3,2 km, zum Hafen 2,5 km, zum Meer 50 m, zum ÖPNV 700 m, zum Badestrand 50 m, zum Ortszentrum 2,0 km