

Eltimjo, Ferienwohnung für 2 Pers.

für 2 Personen - ca. 55m²

Nieblum, Gartenstraße 11



Das Haus Eltimjo in der Gartenstrasse 11 in Nieblum Die linke Eingangstür führt in die Ferienwohnung...

Die Unterkunft befindet sich im 1.OG.

In unserem neuen Haus Eltimjo befindet sich eine "schnuckelige" Ferienwohnung für 2 Personen. Wohnzimmer, Schlafzimmer, offene Küchenzeile und Duschbad. Herrlich gemütlich im Dachgeschoß. Freisitz mit Strandkorb und Möbeln. Diese Wohnung - gemeinsam gemietet mit dem Haus Eltimjo - eignet sich besonders für Familien. Hier kann man sich ein wenig zurückziehen, wenn es im Haus zu "trubelig" wird.



...herein spaziert



..gemütlich und farbenfroh - die Sitzecke



Große Couch und Sessel



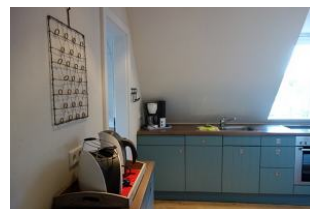
...die mediale Elektronik darf natürlich auch nicht fehlen. Rechts im Bild der Esstisch



Ein Essplatz am Fenster, hier läßt sich auch wunderbar Urlaubspost erledigen.



...und der andere Teil.



Ein Teil der offenen Küchenzeile...



Das Doppelbett im Schlafzimmer mit ...

Merkmale und Hausausstattung

Auszeichnung

Nichtraucher

Außenbereich

Abstellmöglichk. f. Fahrräder
Gartenmöbel
Parkplatz (gemeinsch.)
Strandkorb auf Terrasse
Terrasse
Terrassenmöbel

Kinder

Kinderhochstuhl*
Kleinkinderbett*

Küche / Haushalt

Gefrierfach
Geschirrspüler
Mikrowelle
Wäschetrockner
Waschmaschine

Lage

Ruhig

Service

Bettwäsche/Handtücher
Endreinigung

Unterhaltung / Kommunik.

Flachbild-TV
Internetzugang
WLAN-Anschluss für Internetzugang

*mit Extrakosten verbunden

Weiteres: Das Passwort zur WLAN Nutzung erhalten Sie bei uns im Büro.

Raumaufteilung

1 Schlafräum
1 Wohnraum
1 Küchenzeile
1 Badezimmer mit Dusche

Bettenaufteilung

1 Doppelbett

Preise und Konditionen

Preise

von - bis	1. Woche	jede weitere Nacht
20.03.24 - 20.06.24	758,00 EUR	90,00 EUR
20.06.24 - 08.09.24	828,00 EUR	100,00 EUR
08.09.24 - 01.11.24	758,00 EUR	90,00 EUR
01.11.24 - 17.12.24	688,00 EUR	80,00 EUR
17.12.24 - 08.01.25	793,00 EUR	95,00 EUR

Bei weniger als 7 Übernachtungen müssen Sie den Preis für die 1. Woche nehmen und für jede Nacht darunter den entsprechenden Preis pro weiterer Nacht abziehen.

Information zur Kurabgabe

Die ortsübliche Kurtaxe wird über unser Büro abgerechnet.

Mindestmietdauer und An-/Abreisetage

von - bis	Mind.	An-/Abreisetage
20.03.24 - 01.11.24	7 Nächte	An/Ab: täglich
01.11.24 - 17.12.24	3 Nächte	An/Ab: täglich
17.12.24 - 08.01.25	7 Nächte	An/Ab: täglich

Kosten für optionale Zusatzleistungen

Art	Preis	Kommentar
Kinderhochstuhl	5,00 EUR	pro Buchung/Aufenthalt
Kleinkinderbett	15,00 EUR	pro Buchung/Aufenthalt
Wäschepaket pro Person	18,00 EUR	pro Buchung/Aufenthalt, ab 7 Übernachtungen im Preis enthalten
Umbuchungsgebühr	10,00 EUR	pro Buchung/Aufenthalt
Rausfallgitter	5,00 EUR	pro Buchung/Aufenthalt

Sonderpreise

	Bedingung
01.05.24 - 31.05.24	14 Nächte zum Preis von 12 Nächten
01.05.24 - 31.05.24	21 Nächte zum Preis von 18 Nächten
01.09.24 - 30.09.24	14 Nächte zum Preis von 12 Nächten
01.09.24 - 30.09.24	21 Nächte zum Preis von 18 Nächten
17.12.24 - 24.12.24	14 Nächte zum Preis von 12 Nächten
17.12.24 - 24.12.24	21 Nächte zum Preis von 18 Nächten
01.05.25 - 31.05.25	14 Nächte zum Preis von 12 Nächten
01.05.25 - 31.05.25	21 Nächte zum Preis von 18 Nächten

Irrtümer vorbehalten!



Ziegeleiweg 2, 25938 Wyk auf Föhr
Telefon +49 4681 8368
Telefax +49 4681 8369
E-Mail Urlaub@eggeling-foehr.de
<http://www.eggeling-foehr.de>

Ergänzungsseite



...genügend Schrank- und Stauraum.



Das Badezimmer mit Waschtisch....



....Duschkabine...
(Nicht im Bild die Toilette)



...und ???

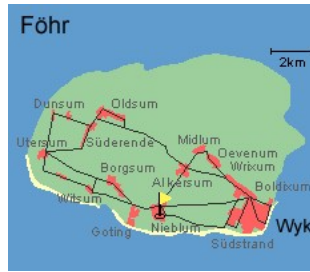


Waschmaschine + Trockner zur
kostenfreien Nutzung



Lesestoff im Dachzimmer

Das Lese-, Ausrub-, Musikhör-, Laß'
mich in Ruhe - Zimmer im
Dachgeschoß



Entfernungen, zirka:
zum Bäcker 400 m,
zur Einkaufsmöglichkeit 400 m,
zum Flugplatz 2,5 km,
zum Golfplatz 2,5 km,
zum Hafen 5,0 km,
zum Meer 1,0 km,
zum ÖPNV 500 m,
zum Badestrand 1,0 km,
zum Ortszentrum 200 m