

## Gezeitenhus Whg. 1 Ebbe

für 2/3 Personen\* - ca. 49m<sup>2</sup>

\* für 2 Personen plus einem weiteren Kleinkind

Wrixum , Hardesweg 9



Das Haus Hardesweg 9 in Wrixum

Die Unterkunft befindet sich im 1.OG.

Der Name Gezeitenhus klingt nach Nordsee. Zwei Wohnungen: 1 - Ebbe und 2 - Flut können wir Ihnen hier anbieten für 2-4 Personen. Der Name hält, was er verspricht. Maritimes Ambiente, gepaart mit nordischer Gemütlichkeit, genau richtig für einen erholsamen Urlaub. Hier ist auch Ihre Fellnase willkommen. Im Garten befindet sich ein möblierter Terrassenplatz, der von den Mietern beider Wohnungen zu nutzen ist.



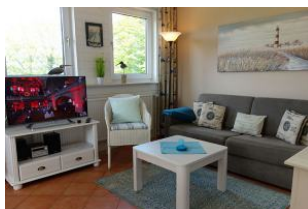
Die Ferienwohnung Ebbe befindet sich im 1.OG



Treten Sie ein ....



Gemütliche Couch zum erholen nach einer langen Fahrradtour ?....



Das TV Gerät und kleine Stereoanlage



Sidebord für düt un dat.....



Der Essplatz im Wohnzimmer

### Merkmale und Hausausstattung

#### Auszeichnung

Haustiere auf Anfrage gestattet\*  
Nichtraucher

#### Außenbereich

Parkplatz (gemeinsch.)  
Unterstellmögl. für Fahrräder

#### Küche / Haushalt

Backofen  
Filterkaffeemaschine  
Gefrierfach  
Geschirrspüler  
Waschmaschine

\*mit Extrakosten verbunden

Weiteres: In der Garage finden neben Fahrrädern natürlich auch Kinderwagen o.ä. Platz

#### Räumlichkeiten

Fahrradabstellraum

#### Service

Bettwäsche/Handtücher  
Endreinigung

#### Unterhaltung / Kommunik.

Flachbild-TV >100cm  
Radio  
Satelliten-TV  
WLAN-Anschluss für Internetzugang

### Preise und Konditionen

Hinweis: Kleinkinder (bis einschl. 3 Jahre) werden bei unseren personenabhängigen Preisen NICHT eingerechnet.

#### Preise für erste Woche

| von - bis           | Preis      | Zuschlag pro weiterer Person   |
|---------------------|------------|--------------------------------|
| 20.03.24 - 20.06.24 | 629,00 EUR | bei über 2 Personen 105,00 EUR |
| 20.06.24 - 08.09.24 | 748,00 EUR | bei über 2 Personen 105,00 EUR |
| 08.09.24 - 01.11.24 | 629,00 EUR | bei über 2 Personen 105,00 EUR |
| 01.11.24 - 17.12.24 | 559,00 EUR | bei über 2 Personen 105,00 EUR |
| 17.12.24 - 08.01.25 | 748,00 EUR | bei über 2 Personen 105,00 EUR |
| 08.01.25 - 05.04.25 | 559,00 EUR | bei über 2 Personen 105,00 EUR |
| 05.04.25 - 22.06.25 | 699,00 EUR | bei über 2 Personen 105,00 EUR |

### Preise pro Zusatznacht

| von - bis           | Preis     | Zuschlag pro weiterer Person  |
|---------------------|-----------|-------------------------------|
| 20.03.24 - 20.06.24 | 68,00 EUR | bei über 2 Personen 15,00 EUR |
| 20.06.24 - 08.09.24 | 85,00 EUR | bei über 2 Personen 15,00 EUR |
| 08.09.24 - 01.11.24 | 68,00 EUR | bei über 2 Personen 15,00 EUR |
| 01.11.24 - 17.12.24 | 58,00 EUR | bei über 2 Personen 15,00 EUR |
| 17.12.24 - 08.01.25 | 85,00 EUR | bei über 2 Personen 15,00 EUR |
| 08.01.25 - 05.04.25 | 58,00 EUR | bei über 2 Personen 15,00 EUR |
| 05.04.25 - 22.06.25 | 78,00 EUR | bei über 2 Personen 15,00 EUR |

### Information zur Kurabgabe

Die ortsübliche Kurtaxe wird über unser Büro abgerechnet  
März-Oktober pro Tag, pro Person 2,60Euro  
November-Februar pro Tag pro Person 1,80Euro

### Mindestmietdauer und An-/Abreisetape

| von - bis           | Mind.    | An-/Abreisetape |
|---------------------|----------|-----------------|
| 20.03.24 - 07.01.26 | 7 Nächte | An/Ab: täglich  |

### Kosten für optionale Zusatzleistungen

| Art                    | Preis     | Kommentar  |
|------------------------|-----------|--|
| Kinderhochstuhl        | 5,00 EUR  | pro Buchung/Aufenthalt   |
| Kleinkinderbett        | 15,00 EUR | pro Buchung/Aufenthalt   |
| Haustier               | 70,00 EUR | pro Buchung/Aufenthalt und Haustier                            |
| Wäschepaket pro Person | 18,00 EUR | pro Buchung/Aufenthalt, ab 7 Übernachtungen im Preis enthalten |
| Umbuchungsgebühr       | 10,00 EUR | pro Buchung/Aufenthalt   |
| Rausfallgitter         | 5,00 EUR  | pro Buchung/Aufenthalt   |

### Sonderpreise

|                     | Bedingung                          |
|---------------------|------------------------------------|
| 01.05.24 - 31.05.24 | 14 Nächte zum Preis von 12 Nächten |
| 01.05.24 - 31.05.24 | 21 Nächte zum Preis von 18 Nächten |
| 01.09.24 - 30.09.24 | 14 Nächte zum Preis von 12 Nächten |
| 01.09.24 - 30.09.24 | 21 Nächte zum Preis von 18 Nächten |
| 17.12.24 - 24.12.24 | 14 Nächte zum Preis von 12 Nächten |
| 17.12.24 - 24.12.24 | 21 Nächte zum Preis von 18 Nächten |
| 01.05.25 - 31.05.25 | 14 Nächte zum Preis von 12 Nächten |
| 01.05.25 - 31.05.25 | 21 Nächte zum Preis von 18 Nächten |

Irrtümer vorbehalten!



Ziegeleiweg 2, 25938 Wyk auf Föhr  
Telefon +49 4681 8368  
Telefax +49 4681 8369  
E-Mail Urlaub@eggeling-foehr.de  
<http://www.eggeling-foehr.de>