

Teunis Whg.4 in Wyk Fussgängerzone

für 2/4 Personen* - ca. 42m²

* insgesamt für 3 Personen plus einem weiteren Kleinkind, bequem für 2 Erwachsene

Wyk, Mühlenstraße 9



Das Haus Teunis in der Mühlenstr. 9 / Ecke Carl-Häberlin-Str. Die Whg. 4 befindet sich im 1. OG links

Die Unterkunft befindet sich im 1.OG.

Das Haus Teunis wird vielen unserer Gäste bekannt sein. Mittendrin und überall dabei. Kurze Wege zum Bäcker, zum Einkaufen, zum Strand, zu den Lokalen - einfach überall hin zu Fuss - herrlich ! Das Haus bietet 6 Wohnungen für jeweils 2-3 Personen. Die Wohnungen 3+4 verfügen über eine herrliche Dachterrasse. Der Clou: Die Doppelgarage im Haus kann und darf von den Gästen des Hauses genutzt werden. Rechtzeitiges Buchen ist allerdings unbedingt erforderlich. (Tagessatz 3,00Euro) " Über den Dächern von Wyk " Die Whg. 4 bietet Platz für 3 Personen und hält für Sie die Dachterrasse bereit.



...treten Sie ein



Die neue Küche (2023)



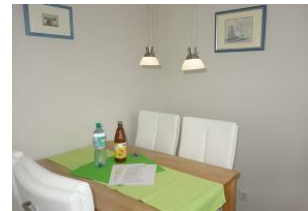
Das Wohnzimmer mit Couch und Sessel, herrlich bequem für gemütliche Abende.



Die Küchenzeile, rechts daneben der Essplatz



...hier noch einmal die Küchenzeile aus anderer Perspektive.



Der Essplatz

Merkmale und Hausausstattung

Auszeichnung

Allergikerfreundlich
Familienfreundlich
Nichtraucher

Außenbereich

Abstellmöglichk. f. Fahrräder
Garage (gemeinsch.)*
Strandkorb auf Terrasse
Terrasse
Terrassenmöbel

Kinder

Kinderhochstuhl*
Kleinkinderbett*

Küche / Haushalt

Filterkaffeemaschine
Gefrierfach
Geschirrspüler
Mikrowelle

Wäschetrockner (gemeinsch.)*
Waschmaschine (gemeinsch.)*

Service

Bettwäsche/Handtücher
Endreinigung

Unterhaltung / Kommunik.

CD-Player
Satelliten-TV
WLAN-Anschluss für Internetzugang

Wellness / Fitness

Fitnessraum (gemeinsch.)
Sauna (gemeinsch.)*

*mit Extrakosten verbunden

Weiteres: Das WLAN Passwort erhalten Sie im Büro.2 TV-Geräte vorhanden

Raumaufteilung

2 Schlafräume
1 Wohnraum
1 Flur
1 Küchenzeile
1 Badezimmer mit Dusche

Bettenaufteilung

1 Einzelbett
1 Doppelbett

Preise und Konditionen

Preise

| von - bis | 1. Woche | jede weitere Nacht |
|---------------------|--------------|--------------------|
| 20.03.24 - 20.06.24 | 893,00 EUR | 105,00 EUR |
| 20.06.24 - 08.09.24 | 1.033,00 EUR | 125,00 EUR |
| 08.09.24 - 01.11.24 | 893,00 EUR | 105,00 EUR |
| 01.11.24 - 17.12.24 | 704,00 EUR | 78,00 EUR |
| 17.12.24 - 08.01.25 | 963,00 EUR | 115,00 EUR |

Bei weniger als 7 Übernachtungen müssen Sie den Preis für die 1. Woche nehmen und für jede Nacht darunter den entsprechenden Preis pro weiterer Nacht abziehen.

Information zur Kurabgabe

Die ortsübliche Kurtaxe wird über unser Büro abgerechnet.

Mindestmietdauer und An-/Abreisetape

| von - bis | Mind. | An-/Abreisetape |
|---------------------|----------|-----------------|
| 20.03.24 - 01.11.24 | 7 Nächte | An/Ab: täglich |
| 01.11.24 - 17.12.24 | 3 Nächte | An/Ab: täglich |
| 17.12.24 - 08.01.25 | 7 Nächte | An/Ab: täglich |

Kosten für optionale Zusatzleistungen

| Art | Preis | Kommentar |
|------------------------|-----------|--|
| Kinderhochstuhl | 5,00 EUR | pro Buchung/Aufenthalt |
| Kleinkinderbett | 15,00 EUR | pro Buchung/Aufenthalt |
| Wäschepaket pro Person | 18,00 EUR | pro Buchung/Aufenthalt, ab 7 Übernachtungen im Preis enthalten |
| Umbuchungsgebühr | 10,00 EUR | pro Buchung/Aufenthalt |
| Rausfallgitter | 5,00 EUR | pro Buchung/Aufenthalt |

Sonderpreise

| | Bedingung |
|---------------------|------------------------------------|
| 01.05.24 - 31.05.24 | 14 Nächte zum Preis von 12 Nächten |
| 01.05.24 - 31.05.24 | 21 Nächte zum Preis von 18 Nächten |
| 01.09.24 - 30.09.24 | 14 Nächte zum Preis von 12 Nächten |
| 01.09.24 - 30.09.24 | 21 Nächte zum Preis von 18 Nächten |
| 17.12.24 - 24.12.24 | 14 Nächte zum Preis von 12 Nächten |
| 17.12.24 - 24.12.24 | 21 Nächte zum Preis von 18 Nächten |
| 01.05.25 - 31.05.25 | 14 Nächte zum Preis von 12 Nächten |
| 01.05.25 - 31.05.25 | 21 Nächte zum Preis von 18 Nächten |

Irrtümer vorbehalten!



Ziegeleiweg 2, 25938 Wyk auf Föhr
Telefon +49 4681 8368
Telefax +49 4681 8369
E-Mail Urlaub@eggeling-foehr.de
<http://www.eggeling-foehr.de>

Ergänzungsseite



Das große Bett misst 180x200cm



im Schlafzimmer ein großes Fenster und ein zus. TV Gerät



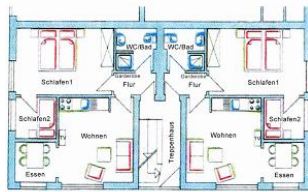
Das Bad mit Handwaschbecken und ...



...Toilette..



....Dusche.



Der Grundriss



Der Fitnessbereich im Untergeschoß mit ...



...Sauna,



...Dusche,



...und gemütlichem Sessel zum ausruhen



Ansicht Haus Teunis Mühlenstr.



Ansicht Haus Teunis Car-Häberlin-Str.



Entfernungen, zirka: zum Bäcker 70 m,
zur Einkaufsmöglichkeit 150 m, zum Flugplatz 3,0 km,
zum Golfplatz 3,0 km, zum Hafen 300 m, zum Meer 100 m,
zum ÖPNV 300 m, zum Badestrand 100 m, zum Ortszentrum 20 m