

Friesengeist, Einzelhaus f. 6 Pers.

für 6/7 Personen* - ca. 160m²

* insgesamt für 7 Personen, bequem für 6 Erwachsene

Wrixum, Ohl Döörp 25



Die Aussenansicht des Hauses Friesengeist in Wrixum, Ohl Döörp 25

Die Unterkunft verteilt sich über EG und 1.OG.

Das Haus Friesengeist in Wrixum für max. 7 Personen hat seine Besonderheiten. Ursprünglich als 2-Familien-Haus gedacht, vermieten wir nur noch an eine Gästepartie, niemand stört den Anderen. So verfügt das Friesengeist über zwei voll eingerichtete Wohneinheiten, dadurch gibt es für jedes Familienmitglied eine Rückzugsmöglichkeit. Ideal für mehrere Generationen, die gemeinsam Urlaub machen, aber auch gern einmal eine Tür hinter sich schließen möchten. Ein gemütliches, altes Friesenhaus in der Stille Wrixums - herrlich !



...treten Sie ein, schauen sich um ...



...gemütliche Couch, 2 Sessel und der Kamin - was braucht man mehr ?



...hier noch einmal die Couchecke...



....für den Fernsehabend....

Gestaltung: urlaubstraum.de

Merkmale und Hausausstattung

Auszeichnung

Familienfreundlich
Haustiere auf Anfrage gestattet*
Nichtraucher
Seniorenfreundlich

Außenbereich

Abstellmöglichk. f. Fahrräder
Garten
Gartenmöbel
Parkplatz
Strandkorb auf Terrasse
Terrasse
Terrassenmöbel

Kinder

Kinderhochstuhl

Komfort / Behaglichkeit

Kamin

Küche / Haushalt

Backofen
Filterkaffeemaschine
Gefrierfach
Geschirrspüler
Waschmaschine

Lage

Ruhig

Sanitär

Föhn

Service

Bettwäsche/Handtücher
Endreinigung

Unterhaltung / Kommunik.

Blu-Ray-Player
Flachbild-TV
WLAN-Anschluss für Internetzugang

Sonstiges

NHOPN

*mit Extrakosten verbunden

Weiteres: 3 TV Geräte, internetfähig.

Preise und Konditionen

Hinweis: Kleinkinder (bis einschl. 3 Jahre) werden bei unseren personenabhängigen Preisen NICHT eingerechnet.

Preise für erste Woche

von - bis	Preis	Zuschlag pro weiterer Person
20.03.24 - 20.06.24	1.398,00 EUR	bei über 4 Personen 105,00 EUR
20.06.24 - 08.09.24	1.678,00 EUR	bei über 4 Personen 105,00 EUR
08.09.24 - 01.11.24	1.398,00 EUR	bei über 4 Personen 105,00 EUR
01.11.24 - 17.12.24	1.188,00 EUR	bei über 4 Personen 105,00 EUR
17.12.24 - 08.01.25	1.538,00 EUR	bei über 4 Personen 105,00 EUR

Preise pro Zusatznacht

von - bis	Preis	Zuschlag pro weiterer Person
20.03.24 - 20.06.24	150,00 EUR	bei über 4 Personen 15,00 EUR
20.06.24 - 08.09.24	190,00 EUR	bei über 4 Personen 15,00 EUR
08.09.24 - 01.11.24	150,00 EUR	bei über 4 Personen 15,00 EUR
01.11.24 - 17.12.24	120,00 EUR	bei über 4 Personen 15,00 EUR
17.12.24 - 08.01.25	170,00 EUR	bei über 4 Personen 15,00 EUR

Information zur Kurabgabe

Die ortsübliche Kurtaxe wird über unser Büro abgerechnet.

Mindestmietdauer und An-/Abreisetage

von - bis	Mind.	An-/Abreisetage
20.03.24 - 08.01.25	7 Nächte	An/Ab: täglich

Kosten für optionale Zusatzleistungen

Art	Preis	Kommentar
Kinderhochstuhl	5,00 EUR	pro Buchung/Aufenthalt
Kleinkinderbett	15,00 EUR	pro Buchung/Aufenthalt
Haustier	70,00 EUR	pro Buchung/Aufenthalt und Haustier
Wäschepaket pro Person	18,00 EUR	pro Buchung/Aufenthalt, ab 7 Übernachtungen im Preis enthalten
Umbuchungsgebühr	10,00 EUR	pro Buchung/Aufenthalt
Rausfallgitter	5,00 EUR	pro Buchung/Aufenthalt

Sonderpreise

	Bedingung
01.05.24 - 31.05.24	21 Nächte zum Preis von 18 Nächten
01.05.24 - 31.05.24	14 Nächte zum Preis von 12 Nächten
01.09.24 - 30.09.24	14 Nächte zum Preis von 12 Nächten
01.09.24 - 30.09.24	21 Nächte zum Preis von 18 Nächten
17.12.24 - 24.12.24	14 Nächte zum Preis von 12 Nächten
17.12.24 - 24.12.24	21 Nächte zum Preis von 18 Nächten
01.05.25 - 31.05.25	14 Nächte zum Preis von 12 Nächten
01.05.25 - 31.05.25	21 Nächte zum Preis von 18 Nächten

Wenn Sie die Großzügigkeit dieses Hauses nutzen wollen, jedoch nur mit 2 Personen anreisen, erhalten Sie auf den Mietpreis unseren Komfortabatt i.H. von 10% Dies Angebot gilt jedoch nur, wenn während der gesamten Verweildauer lediglich 2 Pers. das Haus bewohnen.

Bitte bedenken Sie: pro Buchung kann nur eine Preisreduzierung angewandt werden.

Irrtümer vorbehalten!



Ziegeleiweg 2, 25938 Wyk auf Föhr
Telefon +49 4681 8368
Telefax +49 4681 8369
E-Mail Urlaub@eggeling-foehr.de
<http://www.eggeling-foehr.de>

Ergänzungsseite



...und die Sessel für die Lese-, oder "Klönstunde"



...hier noch einmal aus der Nähe



Der Tisch ist schon gedeckt, wer kocht ???



Die ganze Küche.



Das Bad im Erdgeschoß mit bodengleicher Dusche



...die Badewanne für das "Relaxprogramm"



...ein Kinderspiel bei einem solchen Gasherd....



Der Blick von der Küche in den Essbereich.



Ein Esstisch für Alle.



Das Elternschlafzimmer im Erdgeschoß..



Das Gäste - WC im Erdgeschoß



...mit großem Kleiderschrank

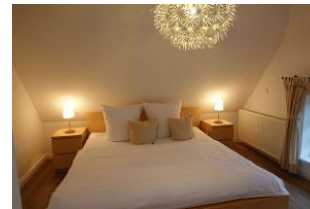
... WC extra.



..klein aber fein, das Kinderzimmer mit Etagenbett.
Nicht im Bild, ein kleines TV Gerät



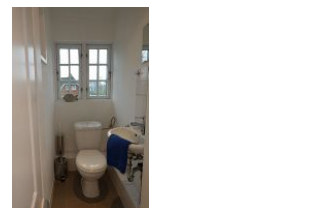
...mit zus. TV Gerät



Das Schlafzimmer im Obergeschoß...



Das Badezimmer im Obergeschoß mit Dusche....

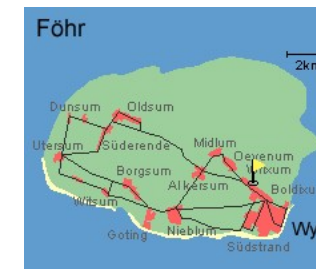


Raumaufteilung

- 4 Schlafräume
- 2 Wohnräume
- 2 Wohn-/Esszimmer mit offener Küche
- 1 Diele/Vorraum
- 2 Flure
- 1 Badez. mit Dusche und Wanne
- 1 Badezimmer mit Dusche
- 2 zusätzliche WCs
- 2 Abstellkammern

Bettenaufteilung

- 3 Einzelbetten
- 2 Doppelbetten



Entfernungen, zirka: zum Bäcker 300 m, zur Einkaufsmöglichkeit 3,2 km, zum Flugplatz 3,5 km, zum Golfplatz 3,7 km, zum Hafen 3,5 km, zum Meer 3,5 km, zum ÖPNV 350 m, zum Badestrand 3,3 km, zum Ortszentrum 350 m