

Teunis Whg.2 in Wyk Fussgängerzone

für 2/4 Personen* - ca. 40m²

* insgesamt für 3 Personen plus einem weiteren Kleinkind, bequem für 2 Erwachsene

Wyk, Mühlenstraße 9



Das Haus Teunis in der Mühlenstr. 9 / Ecke Carl-Häberlin-Str. Die Wohnung 2 befindet sich im Erdgeschoß links

Die Unterkunft befindet sich im EG.

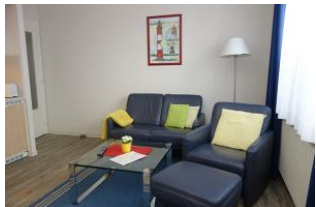
Das Haus Teunis wird vielen unserer Gäste bekannt sein. Mittendrin und überall dabei. Kurze Wege zum Bäcker, zum einkaufen, zum Strand, zu den Lokalen - einfach überall hin zu Fuss - herrlich ! Das Haus bietet 6 Wohnungen für jeweils 2-3 Personen. Der Clou: Die Doppelgarage im Haus kann und darf von den Gästen genutzt werden. Rechtzeitiges Buchen ist allerdings unbedingt erforderlich. (Tagessatz 3,00 Euro) Die Wohnung 2 im Erdgeschoss - ideal für Gäste, die keine Treppen laufen möchten.



Der Eingangsbereich



Das Wohnzimmer



Couch und Sessel laden zu gemütlichen Stunden ein.



TV Gerät, im Hintergrund das Esszimmer



Die offene Küchenzeile



Hier noch einmal die Küchenzeile

Merkmale und Hausausstattung

Auszeichnung

Allergikerfreundlich
Familienfreundlich
Nichtraucher
Seniorenfreundlich

Außenbereich

Abstellmöglichk. f. Fahrräder
Garage (gemeinsch.)*

Kinder

Kinderhochstuhl*
Kleinkinderbett*

Küche / Haushalt

Filterkaffeemaschine
Gefrierfach
Geschirrspüler
Mikrowelle
Wäschetrockner (gemeinsch.)*
Waschmaschine (gemeinsch.)*

Service

Bettwäsche/Handtücher
Endreinigung

Unterhaltung / Kommunik.

CD-Player
Satelliten-TV
WLAN-Anschluss für Internetzugang

Wellness / Fitness

Fitnessraum (gemeinsch.)
Sauna (gemeinsch.)*

*mit Extrakosten verbunden

Weiteres: Das Passwort zur WLAN-Nutzung erhalten Sie bei uns im Büro. 2 TV-Geräte vorhanden

Raumaufteilung

2 Schlafräume
1 Wohnraum
1 Flur
1 Küchenzeile
1 Badezimmer mit Dusche

Bettenaufteilung

1 Einzelbett
1 Doppelbett

Preise und Konditionen

Preise

| von - bis | 1. Woche | jede weitere Nacht |
|---------------------|------------|--------------------|
| 20.03.24 - 20.06.24 | 778,00 EUR | 90,00 EUR |
| 20.06.24 - 08.09.24 | 918,00 EUR | 110,00 EUR |
| 08.09.24 - 01.11.24 | 778,00 EUR | 90,00 EUR |
| 01.11.24 - 17.12.24 | 673,00 EUR | 75,00 EUR |
| 17.12.24 - 08.01.25 | 848,00 EUR | 100,00 EUR |

Bei weniger als 7 Übernachtungen müssen Sie den Preis für die 1. Woche nehmen und für jede Nacht darunter den entsprechenden Preis pro weiterer Nacht abziehen.

Information zur Kurabgabe

Die ortsübliche Kurtaxe wird über unser Büro abgerechnet

Mindestmietdauer und An-/Abreisetage

| von - bis | Mind. | An-/Abreisetage |
|---------------------|----------|-----------------|
| 20.03.24 - 01.11.24 | 7 Nächte | An/Ab: täglich |
| 01.11.24 - 17.12.24 | 3 Nächte | An/Ab: täglich |
| 17.12.24 - 08.01.25 | 7 Nächte | An/Ab: täglich |

Kosten für optionale Zusatzleistungen

| Art | Preis | Kommentar |
|------------------------|-----------|--|
| Kinderhochstuhl | 5,00 EUR | pro Buchung/Aufenthalt |
| Kleinkinderbett | 15,00 EUR | pro Buchung/Aufenthalt |
| Wäschepaket pro Person | 18,00 EUR | pro Buchung/Aufenthalt, ab 7 Übernachtungen im Preis enthalten |
| Umbuchungsgebühr | 10,00 EUR | pro Buchung/Aufenthalt |
| Rausfallgitter | 5,00 EUR | pro Buchung/Aufenthalt |

Sonderpreise

| | Bedingung |
|---------------------|------------------------------------|
| 01.05.24 - 31.05.24 | 14 Nächte zum Preis von 12 Nächten |
| 01.05.24 - 31.05.24 | 21 Nächte zum Preis von 18 Nächten |
| 01.09.24 - 30.09.24 | 14 Nächte zum Preis von 12 Nächten |
| 01.09.24 - 30.09.24 | 21 Nächte zum Preis von 18 Nächten |
| 17.12.24 - 24.12.24 | 14 Nächte zum Preis von 12 Nächten |
| 17.12.24 - 24.12.24 | 21 Nächte zum Preis von 18 Nächten |
| 01.05.25 - 31.05.25 | 14 Nächte zum Preis von 12 Nächten |
| 01.05.25 - 31.05.25 | 21 Nächte zum Preis von 18 Nächten |

Irrtümer vorbehalten!



Ziegeleiweg 2, 25938 Wyk auf Föhr
Telefon +49 4681 8368
Telefax +49 4681 8369
E-Mail Urlaub@eggeling-foehr.de
<http://www.eggeling-foehr.de>

Ergänzungsseite



Der Essplatz



Das Duschbad



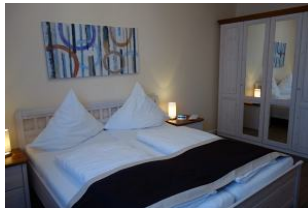
...mit Handwaschbecken und genügend Ablagefläche



... und Dusche



Das Schlafzimmer mit Doppelbett (180x200cm)
Laminatfußboden



Das Bett und der große Kleiderschrank



Vom Schlafzimmer aus zu begehen: noch ein kleines Zimmer mit Einzelbett



Der Fitnessbereich im Untergeschoß mit....



....Sauna und ...



....Dusche und ...

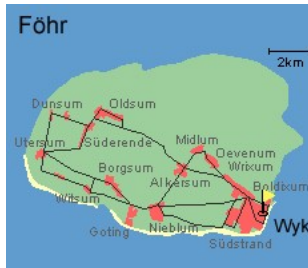


.... gemütlichem Sessel zum ausruhen.



Ansicht Haus Teunis Mühlenstr.

Ansicht Haus Teunis Carl-Häberlin-Str.
Der Eingang ins Haus befindet sich rechts am Haus, die Garageneinfahrt links am Haus



Entfernungen, zirka: zum Bäcker 70 m,
zum Einkaufsmöglichkeit 150 m, zum Flugplatz 3,0 km,
zum Golfplatz 3,0 km, zum Hafen 300 m, zum Meer 100 m,
zum ÖPNV 300 m, zum Badestrand 100 m, zum Ortszentrum 20 m