

Am Leuchtturm 4, Whg.4 Klaar Kimming

für 6/7 Personen* - ca. 90m²

* für 6 Personen plus einem weiteren Kleinkind

Wyk, Am Leuchtturm 4



Das Haus Neshörn und die Strandvilla auf einem großen, gemeinsamen Areal aus der Vogelperspektive

Die Unterkunft verteilt sich über 1.OG und 2.OG.

Haus Neshörn und die Strandvilla befinden sich auf einem großen Areal unweit des Wyker Südstrandes (siehe Luftaufnahme) Alle Wohnungen im Haus Neshörn entsprechen heutigem Wohnstandard. Die Whg. 4 ist für 6 Personen geeignet und ein Traum. Die moderne Einrichtung hat etwas von : Sonne, Sand und Meer. Der Hingucker: ein pinkfarbener Sessel zum "schmökern" Und das ist noch nicht Alles. Im Doppelschlafzimmer im Dachgeschoß befindet sich eine frei stehende Badewanne !!! Lassen Sie sich auf diese tolle Wohnung ein und genießen Sie Ihren Urlaub



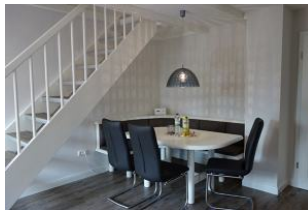
Das Haus Neshörn - Am Leuchtturm 4 in Wyk



Der Flur mit Garderobe



Die offene Küchenzeile, links im Bild: der Essplatz



Der große Essplatz für Alle

Gestaltung: urlaubstraum.de

Merkmale und Hausausstattung

Auszeichnung

Familienfreundlich
Haustiere auf Anfrage gestattet*
Nichtraucher

Außenbereich

Abstellmöglichk. f. Fahrräder
Balkon
Balkonmöbel
Garten/Liegewiese (gemeinsch.)
Parkplatz (gemeinsch.)

Kinder

Kinderhochstuhl*
Kleinkinderbett*

Küche / Haushalt

Backofen
Gefrierfach
Geschirrspüler
Mikrowelle

Lage

Ruhig

Service

Bettwäsche/Handtücher
Endreinigung

Unterhaltung / Kommunik.

CD-Player
DVD-Player
Internetzugang
Satelliten-TV
WLAN-Anschluss für Internetzugang

Wellness / Fitness

Sauna (gemeinsch.)*

*mit Extrakosten verbunden

Weiteres: 3 TV Geräte vorhanden

Raumaufteilung

3 Schlafräume
1 Wohnraum
1 Flur
1 Küchenzeile
1 Badezimmer mit Dusche
1 zusätzliches WC

Bettenaufteilung

2 Doppelbetten
1 Babybett
1 Etagenbett

Preise und Konditionen

Preise

von - bis	1. Woche	jede weitere Nacht
20.03.24 - 20.06.24	1.415,00 EUR	161,00 EUR
20.06.24 - 08.09.24	1.828,00 EUR	220,00 EUR
08.09.24 - 01.11.24	1.415,00 EUR	161,00 EUR
01.11.24 - 17.12.24	1.212,00 EUR	132,00 EUR
17.12.24 - 08.01.25	1.828,00 EUR	220,00 EUR

Bei weniger als 7 Übernachtungen müssen Sie den Preis für die 1. Woche nehmen und für jede Nacht darunter den entsprechenden Preis pro weiterer Nacht abziehen.

Information zur Kurabgabe

Die Kurabgabe wird über unser Büro abgerechnet.

Mindestmietdauer und An-/Abreisetage

von - bis	Mind.	An-/Abreisetage
20.03.24 - 01.11.24	7 Nächte	An/Ab: täglich
01.11.24 - 17.12.24	3 Nächte	An/Ab: täglich
17.12.24 - 08.01.25	7 Nächte	An/Ab: täglich

Kosten für optionale Zusatzleistungen

Art	Preis	Kommentar
Kinderhochstuhl	5,00 EUR	pro Buchung/Aufenthalt
Kleinkinderbett	15,00 EUR	pro Buchung/Aufenthalt
Haustier	70,00 EUR	pro Buchung/Aufenthalt und Haustier
Wäschepaket pro Person	18,00 EUR	pro Buchung/Aufenthalt, ab 7 Übernachtungen im Preis enthalten
Umbuchungsgebühr	10,00 EUR	pro Buchung/Aufenthalt
Rausfallgitter	5,00 EUR	pro Buchung/Aufenthalt
Absperrgitter	5,00 EUR	pro Buchung/Aufenthalt

Sonderpreise

	Bedingung
01.05.24 - 31.05.24	14 Nächte zum Preis von 12 Nächten
01.05.24 - 31.05.24	21 Nächte zum Preis von 18 Nächten
01.09.24 - 30.09.24	14 Nächte zum Preis von 12 Nächten
01.09.24 - 30.09.24	21 Nächte zum Preis von 18 Nächten
17.12.24 - 24.12.24	14 Nächte zum Preis von 12 Nächten
17.12.24 - 24.12.24	21 Nächte zum Preis von 18 Nächten
01.05.25 - 31.05.25	14 Nächte zum Preis von 12 Nächten
01.05.25 - 31.05.25	21 Nächte zum Preis von 18 Nächten

Komfort-Rabatt: wenn Sie die Großzügigkeit dieser Wohnung nutzen möchten, jedoch nur mit 2 Pers. anreisen, erhalten Sie auf den jeweiligen Grundtagesmietpreis unseren Komfort-Rabatt in Höhe von 10%

Dies Angebot gilt jedoch nur, wenn während der gesamten Verweildauer 2 Pers. die Whg. bewohnen.

Bitte beachten Sie: pro Buchung kann nur eine Preisreduzierung angewandt werden.

Irrtümer vorbehalten!



Ziegeleiweg 2, 25938 Wyk auf Föhr
Telefon +49 4681 8368
Telefax +49 4681 8369
E-Mail Urlaub@eggeling-foehr.de
<http://www.eggeling-foehr.de>

Ergänzungsseite



Schmökereistunde am Fenster.....



Das Wohnzimmer, die Treppe führt in das Schlafzimmer im Dachgeschoß



...Einbauschränk und kleinem TV-Gerät



Ein Schlafzimmer mit Etagenbett.



Entfernungen, zirka: zum Bäcker 700 m, zur Einkaufsmöglichkeit 2,0 km, zum Flugplatz 3,0 km, zum Golfplatz 3,2 km, zum Hafen 2,5 km, zum ÖPNV 700 m, zum Badestrand 50 m, zum Ortszentrum 2,0 km



Die große Couch zum "langmachen"...



...schnell ist ein Sessel herbei gezogen,...



Das Gäste-WC im Dachgeschoß (nicht im Bild)



...WOW ... Das Schlafzimmer im Dachgeschoß



...sie stehen im Erker zum schmökern mit Blick ins Grüne !



Das Bad mit Handwaschbecken und Toilette....



...mit gemütlichem Sessel....



...und frei stehender Badewanne. Nach dem Bad:

...drei Schritte zum Bett. Herrlich !



...und Duschkabine, aus Echtglas, sehr bequem: die Glaswand ist komplett weg zu klappen.



Ein Schlafzimmer mit großem Doppelbett (180x200cm, ohne Fussteil)....

