

## Am Leuchtturm 4, Whg. 2 Atlantis

für 4/5 Personen\* - ca. 70m<sup>2</sup>

\* für 4 Personen plus einem weiteren Kleinkind

Wyk, Am Leuchtturm 4



Die Häuser Stockmannsweg 4 - Strandvilla und Am Leuchtturm 4 - Neshörn, eine Luftaufnahme die zeigt: noch näher zum Strand kann man fast nicht wohnen....

Die Unterkunft befindet sich im EG.

Das Haus Neshörn ist zu erreichen über die Strasse "Am Leuchtturm" Hausno.4 liegt gemeinschaftlich mit der "Strandvilla" auf einem großen Grundstück der Familie Buchner/Petersen. Wir bieten Ihnen mit der Whg.2 (Atlantis) im EG eine große Wohnung für den Familienurlaub. Die unmittelbare Lage zum Strand und der damit verbundenen salzigen Seeluft macht hungrig und müde. Da ist es schon sehr erholsam, wenn man nur ein paar Schritte nach Haus gehen muss.



Haus Neshörn in Wyk im Sommer



...treten Sie ein, die Wohnung "Atlantis" erwartet Sie..



Die große Couchecke lädt zu langen Klönabenden ein.



...oder darf es ein gemütlicher Sessel sein ?



...mit Blick aus dem Fenster oder für eine Lesestunde ?



Die offene Küchenzeile, im Hintergrund der Essplatz

### Merkmale und Hausausstattung

#### Auszeichnung

Allergikerfreundlich  
Familienfreundlich  
Haustiere auf Anfrage gestattet\*  
Kinderfreundlich  
Nichtraucher  
Seniorenfreundlich

#### Außenbereich

Abstellmöglichk. f. Fahrräder  
Garten/Liegewiese (gemeinsch.)  
Parkplatz (gemeinsch.)  
Sonnenschirm  
Terrasse  
Terrassenmöbel

#### Kinder

Kinderhochstuhl\*  
Kleinkinderbett\*

\*mit Extrakosten verbunden

Weiteres: 2 TV Geräte vorhanden

#### Küche / Haushalt

Gefrierfach  
Geschirrspüler  
Mikrowelle

#### Lage

Ruhig

#### Sanitär

Föhn

#### Service

Bettwäsche/Handtücher  
Endreinigung

#### Unterhaltung / Kommunik.

CD-Player  
TV  
WLAN-Anschluss für Internetzugang

#### Wellness / Fitness

Sauna (gemeinsch.)\*

### Raumaufteilung

2 Schlafräume  
1 Wohnraum  
1 Diele/Vorraum  
1 Küchenzeile  
1 Badezimmer mit Dusche

### Bettenaufteilung

2 Doppelbetten  
1 Babybett

### Preise und Konditionen

#### Preise

| von - bis           | 1. Woche     | jede weitere Nacht |
|---------------------|--------------|--------------------|
| 20.03.24 - 20.06.24 | 1.189,00 EUR | 138,00 EUR         |
| 20.06.24 - 08.09.24 | 1.588,00 EUR | 195,00 EUR         |
| 08.09.24 - 01.11.24 | 1.189,00 EUR | 138,00 EUR         |
| 01.11.24 - 17.12.24 | 951,00 EUR   | 104,00 EUR         |
| 17.12.24 - 08.01.25 | 1.588,00 EUR | 195,00 EUR         |

Bei weniger als 7 Übernachtungen müssen Sie den Preis für die 1. Woche nehmen und für jede Nacht darunter den entsprechenden Preis pro weiterer Nacht abziehen.

#### Information zur Kurabgabe

Die ortsübliche Kurtaxe wird über unser Büro abgerechnet.

#### Mindestmietdauer und An-/Abreisetape

| von - bis           | Mind.    | An-/Abreisetape |
|---------------------|----------|-----------------|
| 20.03.24 - 01.11.24 | 7 Nächte | An/Ab: täglich  |
| 01.11.24 - 17.12.24 | 3 Nächte | An/Ab: täglich  |
| 17.12.24 - 08.01.25 | 7 Nächte | An/Ab: täglich  |

#### Kosten für optionale Zusatzleistungen

| Art                    | Preis     | Kommentar  |
|------------------------|-----------|--|
| Kinderhochstuhl        | 5,00 EUR  | pro Buchung/Aufenthalt   |
| Kleinkinderbett        | 15,00 EUR | pro Buchung/Aufenthalt   |
| Haustier               | 70,00 EUR | pro Buchung/Aufenthalt und Haustier                            |
| Wäschepaket pro Person | 18,00 EUR | pro Buchung/Aufenthalt, ab 7 Übernachtungen im Preis enthalten |
| Umbuchungsgebühr       | 10,00 EUR | pro Buchung/Aufenthalt   |
| Rausfallgitter         | 5,00 EUR  | pro Buchung/Aufenthalt   |
| Absperrgitter          | 5,00 EUR  | pro Buchung/Aufenthalt   |

#### Sonderpreise

|                     | Bedingung                          |
|---------------------|------------------------------------|
| 01.05.24 - 31.05.24 | 14 Nächte zum Preis von 12 Nächten |
| 01.05.24 - 31.05.24 | 21 Nächte zum Preis von 18 Nächten |
| 01.09.24 - 30.09.24 | 14 Nächte zum Preis von 12 Nächten |
| 01.09.24 - 30.09.24 | 21 Nächte zum Preis von 18 Nächten |
| 17.12.24 - 24.12.24 | 14 Nächte zum Preis von 12 Nächten |
| 17.12.24 - 24.12.24 | 21 Nächte zum Preis von 18 Nächten |
| 01.05.25 - 31.05.25 | 14 Nächte zum Preis von 12 Nächten |
| 01.05.25 - 31.05.25 | 21 Nächte zum Preis von 18 Nächten |

Irrtümer vorbehalten!



Ziegeleiweg 2, 25938 Wyk auf Föhr  
Telefon +49 4681 8368  
Telefax +49 4681 8369  
E-Mail Urlaub@eggeling-foehr.de  
<http://www.eggeling-foehr.de>

## Ergänzungsseite



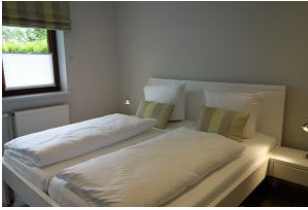
Für das Sonnenbad ein große Terrasse...



...herrlich, auf der überdachten Terrasse kann man auch Abends lange draußen sitzen...



Ein Schlafzimmer mit Doppelbett



...und das zweite Schlafzimmer mit Doppelbett und..



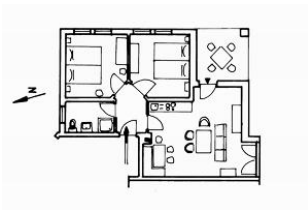
...großem Kleiderschrank und TV-Gerät



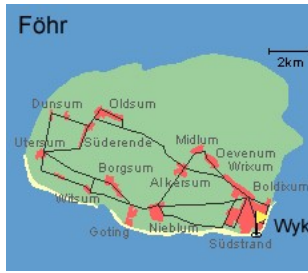
Das Bad mit Handwaschbecken und Toilette (nicht im Bild)....



...und Dusche mit Echtglaswand, die komplett weg geklappt werden kann.



Der Grundriss



Entfernungen, zirka: zum Bäcker 700 m,  
zur Einkaufsmöglichkeit 2,0 km, zum Flugplatz 3,0 km,  
zum Golfplatz 3,2 km, zum Hafen 2,5 km, zum Meer 50 m,  
zum ÖPNV 700 m, zum Badestrand 50 m,  
zum Ortszentrum 2,0 km