

# Hallig Hooge, Whg. 3 - Oland - EG

für 2 Personen - ca. 29m<sup>2</sup>

Wyk, Friedrichstraße 8



Das Haus Hallig Hooge in der Friedrichstrasse in Wyk

Die Unterkunft befindet sich im EG.

Ruhig gelegen, inmitten unseres kleinen Städtchens Wyk finden Sie unser Haus Hallig Hooge, welches insgesamt 7 Wohnungen für 2 Personen beherbergt.. Das Appartement Oland ist ein gemütliches Feriendomizil, in dem Sie alles finden "was man so braucht" Hier, abseits von Hektik und Stress werden Sie schnell den Alltag vergessen. Lassen Sie die Seele baumeln, atmen Sie tief durch und genießen Sie die Föhler Luft. Das Haus Hallig Hooge liegt so zentral, daß auch Ihr Auto Urlaub machen kann.



Die herrliche Terrasse. Zugang vom Wohnzimmer aus.



Der Blick ins Wohnzimmer



Esstisch und TV Gerät



Die neue Küche mit Backofen und Geschirrspüler..

Gestaltung: urlaubstraum.de

## Merkmale und Hausausstattung

### Auszeichnung

Allergikerfreundlich  
Nichtraucher  
Seniorenfreundlich

### Außenbereich

Abstellmöglichk. f. Fahrräder  
Garten/Liegewiese (gemeinsch.)  
Gartenmöbel  
Sonnenschirm  
Terrasse  
Terrassenmöbel

### Kinder

Kinderhochstuhl\*  
Kleinkinderbett\*

### Küche / Haushalt

Backofen  
Filterkaffeemaschine  
Gefrierfach  
Geschirrspüler  
Wäschetrockner (gemeinsch.)  
Waschmaschine (gemeinsch.)

### Lage

Ruhig

### Service

Bettwäsche/Handtücher  
Endreinigung

### Unterhaltung / Kommunik.

CD-Player  
Satelliten-TV  
WLAN-Anschluss für Internetzugang

### Wellness / Fitness

Sauna (gemeinsch.)\*

\*mit Extrakosten verbunden

Weiteres: Das WLAN-Passwort erhalten Sie bei uns im Büro

## Raumaufteilung

1 Schlafraum  
1 Wohnraum  
1 Diele/Vorraum  
1 Küchenzeile  
1 Badezimmer mit Dusche

## Bettenaufteilung

1 Doppelbett

## Preise und Konditionen

### Preisberechnung

Der Mietpreis berechnet sich aus dem der jeweiligen Saisonzeit zu entnehmenden Wochenpreis plus dem entsprechenden Preis pro Zusatztag multipliziert mit der um 7 Tage verminderten Anzahl der gemieteten Tage.

### Preise

von - bis	1. Woche	jede weitere Nacht
20.03.24 - 20.06.24	698,00 EUR	80,00 EUR
20.06.24 - 08.09.24	838,00 EUR	100,00 EUR
08.09.24 - 01.11.24	698,00 EUR	80,00 EUR
01.11.24 - 17.12.24	593,00 EUR	65,00 EUR
17.12.24 - 08.01.25	768,00 EUR	90,00 EUR

Bei weniger als 7 Übernachtungen müssen Sie den Preis für die 1. Woche nehmen und für jede Nacht darunter den entsprechenden Preis pro weiterer Nacht abziehen.

## Information zur Kurabgabe

Dir ortsübliche Kurabgabe wird über unser Büro abgerechnet

## Mindestmietdauer und An-/Abreisetage

von - bis	Mind.	An-/Abreisetage
20.03.24 - 01.11.24	7 Nächte	An/Ab: täglich
01.11.24 - 17.12.24	3 Nächte	An/Ab: täglich
17.12.24 - 08.01.25	7 Nächte	An/Ab: täglich

## Kosten für optionale Zusatzleistungen

Art	Preis	Kommentar
Kinderhochstuhl	5,00 EUR	pro Buchung/Aufenthalt
Kleinkinderbett	15,00 EUR	pro Buchung/Aufenthalt
Wäschepaket pro Person	18,00 EUR	pro Buchung/Aufenthalt, ab 7 Übernachtungen im Preis enthalten
Umbuchungsgebühr	10,00 EUR	pro Buchung/Aufenthalt
Rausfallgitter	5,00 EUR	pro Buchung/Aufenthalt
Wama/Trocknernutzung	4,00 EUR	pro Nacht, Wama/Trocknernutzung gegen Gebühr im Waschkeller

## Sonderpreise

	Bedingung
01.05.24 - 31.05.24	14 Nächte zum Preis von 12 Nächten
01.05.24 - 31.05.24	21 Nächte zum Preis von 18 Nächten
01.09.24 - 30.09.24	14 Nächte zum Preis von 12 Nächten
01.09.24 - 30.09.24	21 Nächte zum Preis von 18 Nächten
17.12.24 - 24.12.24	14 Nächte zum Preis von 12 Nächten
17.12.24 - 24.12.24	21 Nächte zum Preis von 18 Nächten
01.05.25 - 31.05.25	14 Nächte zum Preis von 12 Nächten
01.05.25 - 31.05.25	21 Nächte zum Preis von 18 Nächten

Irrtümer vorbehalten!



Ziegeleiweg 2, 25938 Wyk auf Föhr  
Telefon +49 4681 8368  
Telefax +49 4681 8369  
E-Mail Urlaub@eggeling-foehr.de  
<http://www.eggeling-foehr.de>

## Ergänzungsseite



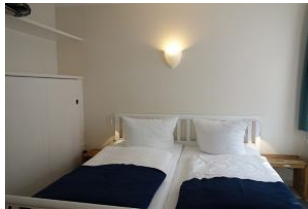
...hier noch einmal die Küchenzeile.



Das Doppelbett und ein großes Fenster



Im Schlafzimmer ein großer Spiegel



Das Doppelbett 190x200cm und der Einbauschränk.



Das Duschbad



Die Dusche mit Haltegriff.



Noch einmal die Dusche mit hoher Wanne !



Das Haus Hallig Hooge von der Seite, früher war das Haus eine Pension



Entfernungen, zirka: zum Bäcker 300 m,  
zur Einkaufsmöglichkeit 800 m, zum Flugplatz 2,9 km,  
zum Golfplatz 3,0 km, zum Hafen 800 m, zum Meer 200 m,  
zum ÖPNV 400 m, zum Badestrand 200 m,  
zum Ortszentrum 800 m