

Gezeitenhus Whg. 1 Ebbe

für 2/3 Personen* - ca. 49m²

* für 2 Personen plus einem weiteren Kleinkind

Wrixum , Hargesweg 9



Das Haus Hargesweg 9 in Wrixum

Die Unterkunft befindet sich im 1.OG.

Der Name Gezeitenhus klingt nach Nordsee. Zwei Wohnungen: 1 - Ebbe und 2 - Flut können wir Ihnen hier anbieten für 2-4 Personen. Der Name hält, was er verspricht. Maritimes Ambiente, gepaart mit nordischer Gemütlichkeit, genau richtig für einen erholsamen Urlaub. Hier ist auch Ihre Fellnase willkommen. Im Garten befindet sich ein möblierter Terrassenplatz, der von den Mietern beider Wohnungen zu nutzen ist.



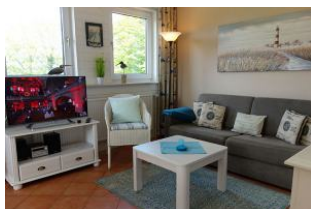
Die Ferienwohnung Ebbe befindet sich im 1.OG



Treten Sie ein



Gemütliche Couch zum erholen nach einer langen Fahrradtour ?....



Das TV Gerät und kleine Stereoanlage



Sidebord für düt un dat.....



Der Essplatz im Wohnzimmer

Merkmale und Hausausstattung

Auszeichnung

Haustiere auf Anfrage gestattet*
Nichtraucher

Außenbereich

Parkplatz (gemeinsch.)
Unterstellmögl. für Fahrräder

Küche / Haushalt

Backofen
Filterkaffeemaschine
Gefrierfach
Geschirrspüler
Waschmaschine

*mit Extrakosten verbunden

Weiteres: In der Garage finden neben Fahrrädern natürlich auch Kinderwagen o.ä. Platz

Räumlichkeiten

Fahrradabstellraum

Service

Bettwäsche/Handtücher
Endreinigung

Unterhaltung / Kommunik.

Flachbild-TV >100cm
Radio
Satelliten-TV
WLAN-Anschluss für Internetzugang

Preise und Konditionen

Hinweis: Kleinkinder (bis einschl. 3 Jahre) werden bei unseren personenabhängigen Preisen NICHT eingerechnet.

Preise für erste Woche

von - bis	Preis	Zuschlag pro weiterer Person
20.03.24 - 20.06.24	629,00 EUR	bei über 2 Personen 105,00 EUR
20.06.24 - 08.09.24	748,00 EUR	bei über 2 Personen 105,00 EUR
08.09.24 - 01.11.24	629,00 EUR	bei über 2 Personen 105,00 EUR
01.11.24 - 17.12.24	559,00 EUR	bei über 2 Personen 105,00 EUR
17.12.24 - 08.01.25	748,00 EUR	bei über 2 Personen 105,00 EUR
08.01.25 - 05.04.25	559,00 EUR	bei über 2 Personen 105,00 EUR
05.04.25 - 22.06.25	699,00 EUR	bei über 2 Personen 105,00 EUR

Preise pro Zusatznacht

von - bis	Preis	Zuschlag pro weiterer Person
20.03.24 - 20.06.24	68,00 EUR	bei über 2 Personen 15,00 EUR
20.06.24 - 08.09.24	85,00 EUR	bei über 2 Personen 15,00 EUR
08.09.24 - 01.11.24	68,00 EUR	bei über 2 Personen 15,00 EUR
01.11.24 - 17.12.24	58,00 EUR	bei über 2 Personen 15,00 EUR
17.12.24 - 08.01.25	85,00 EUR	bei über 2 Personen 15,00 EUR
08.01.25 - 05.04.25	58,00 EUR	bei über 2 Personen 15,00 EUR
05.04.25 - 22.06.25	78,00 EUR	bei über 2 Personen 15,00 EUR

Information zur Kurabgabe

Die ortsübliche Kurtaxe wird über unser Büro abgerechnet
März-Oktober pro Tag, pro Person 2,60Euro
November-Februar pro Tag pro Person 1,80Euro

Mindestmietdauer und An-/Abreisetape

von - bis	Mind.	An-/Abreisetape
20.03.24 - 07.01.26	7 Nächte	An/Ab: täglich

Kosten für optionale Zusatzleistungen

Art	Preis	Kommentar
Kinderhochstuhl	5,00 EUR	pro Buchung/Aufenthalt
Kleinkinderbett	15,00 EUR	pro Buchung/Aufenthalt
Haustier	70,00 EUR	pro Buchung/Aufenthalt und Haustier
Wäschepaket pro Person	18,00 EUR	pro Buchung/Aufenthalt, ab 7 Übernachtungen im Preis enthalten
Umbuchungsgebühr	10,00 EUR	pro Buchung/Aufenthalt
Rausfallgitter	5,00 EUR	pro Buchung/Aufenthalt

Sonderpreise

	Bedingung
01.05.24 - 31.05.24	14 Nächte zum Preis von 12 Nächten
01.05.24 - 31.05.24	21 Nächte zum Preis von 18 Nächten
01.09.24 - 30.09.24	14 Nächte zum Preis von 12 Nächten
01.09.24 - 30.09.24	21 Nächte zum Preis von 18 Nächten
17.12.24 - 24.12.24	14 Nächte zum Preis von 12 Nächten
17.12.24 - 24.12.24	21 Nächte zum Preis von 18 Nächten
01.05.25 - 31.05.25	14 Nächte zum Preis von 12 Nächten
01.05.25 - 31.05.25	21 Nächte zum Preis von 18 Nächten

Irrtümer vorbehalten!



Ziegeleiweg 2, 25938 Wyk auf Föhr
Telefon +49 4681 8368
Telefax +49 4681 8369
E-Mail Urlaub@eggeling-foehr.de
<http://www.eggeling-foehr.de>