

# Haus Bi de Wyk, Whg. C 20

für 2 Personen - ca. 52m²

Wyk, Gmelinstraße 5c



Das Haus Bi de Wyk vom Strand aus gesehen...

Die Unterkunft befindet sich im 1.OG.

Strand- und Meerblick, Balkon, Ruhe .... was können wir Ihnen noch anbieten ? Diese gepflegte Wohnung C20 in der 1.Etage des Hauses, fast mittig gelegen, sonnendurchflutet, wird Sie begeistern. So manch einer wird sich vielleicht fragen, warum soll ich weg, auf dem Balkon ist es so schön, da kann ich die Seele baumeln lassen.....



Der Blick auf das Meer - bei jedem Wetter faszinierend.



Treten Sie ein....



...wer mag sich hier nicht niederlassen ???



...die Eckcouch, im Hintergrund der Essplatz und die offene Küche



Der Esstisch, direkt vor der Küche - praktisch.



Das TV Gerät darf natürlich auch nicht fehlen...

## Merkmale und Hausausstattung

### Auszeichnung

Allergikerfreundlich  
Haustiere nicht gestattet  
Nichtraucher  
Seniorenfreundlich

### Außenbereich

Balkon  
Balkonmöbel  
Parkplatz  
Unterstellmögl. für Fahrräder

### Komfort / Behaglichkeit

Fahrstuhl

### Küche / Haushalt

Backofen  
Bügelbrett und -eisen  
Filterkaffeemaschine  
Gefrierfach  
Geschirrspüler

### Lage

Meerblick  
Ruhig

Weiteres: Das Passwort zur WLAN Nutzung erhalten Sie bei uns im Büro

### Räumlichkeiten

Fahrradkeller  
(gemeinschaftlich)

### Sanitär

Föhn

### Service

Bettwäsche/Handtücher  
Endreinigung

### Unterhaltung / Kommunik.

CD-Player  
DVD-Player  
Satelliten-TV  
Telefon mit Festnetz-Flatrate  
WLAN-Anschluss für Internetzugang  
WLAN-Zugang

### Wellness / Fitness

Hallenbad (gemeinsch.)  
Sauna (gemeinsch.)

## Raumaufteilung

1 Schlafrum  
1 Wohnraum  
1 Flur  
1 Küchenzeile  
1 Badezimmer mit Dusche

## Bettenaufteilung

1 Doppelbett

## Preise und Konditionen

### Preise

von - bis	1. Woche	jede weitere Nacht
20.03.24 - 20.06.24	1.028,00 EUR	120,00 EUR
20.06.24 - 08.09.24	1.133,00 EUR	135,00 EUR
08.09.24 - 01.11.24	1.028,00 EUR	120,00 EUR
01.11.24 - 17.12.24	783,00 EUR	85,00 EUR
17.12.24 - 08.01.25	1.133,00 EUR	135,00 EUR
08.01.25 - 05.04.25	783,00 EUR	85,00 EUR
05.04.25 - 22.06.25	1.028,00 EUR	120,00 EUR

### Mindestmietdauer und An-/Abreisetage

von - bis	Mind.	An-/Abreisetage
20.03.24 - 07.01.26	7 Nächte	An/Ab: täglich

### Kosten für optionale Zusatzleistungen

Art	Preis	Kommentar
Kinderhochstuhl	5,00 EUR	pro Buchung/Aufenthalt
Kleinkinderbett	15,00 EUR	pro Buchung/Aufenthalt
Wäschepaket pro Person	18,00 EUR	pro Buchung/Aufenthalt, ab 7 Übernachtungen im Preis enthalten
Umbuchungsgebühr	10,00 EUR	pro Buchung/Aufenthalt

### Sonderpreise

	Bedingung
01.05.24 - 31.05.24	14 Nächte zum Preis von 12 Nächten
01.05.24 - 31.05.24	21 Nächte zum Preis von 18 Nächten
01.09.24 - 30.09.24	14 Nächte zum Preis von 12 Nächten
01.09.24 - 30.09.24	21 Nächte zum Preis von 18 Nächten
17.12.24 - 24.12.24	14 Nächte zum Preis von 12 Nächten
17.12.24 - 24.12.24	21 Nächte zum Preis von 18 Nächten
01.05.25 - 31.05.25	21 Nächte zum Preis von 18 Nächten
01.05.25 - 31.05.25	14 Nächte zum Preis von 12 Nächten

Irrtümer vorbehalten!

## Ergänzungsseite



Das Duschbad mit hohem Einstieg.



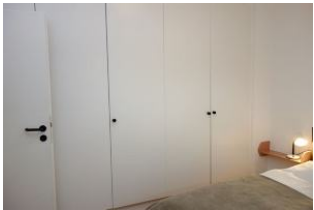
...von der Küche aus gesehen, der Blick Richtung Meer



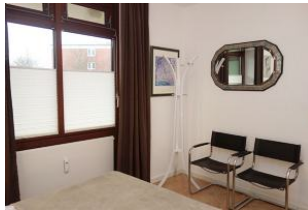
Die moderne Einbauküche.



Das Schlafzimmer mit Doppelbett 160x200cm



Viel Schrankplatz für Kofferinhalte.



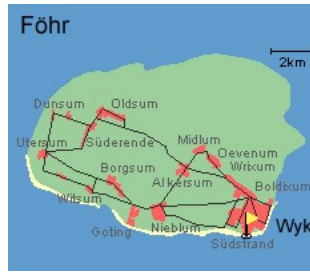
Stühle und Spiegel im Schlafzimmer



...noch ein letzter Blick in den großen Spiegel...



Der winterliche Blick aufs Meer



Entfernungen, zirka: zum Bäcker 80 m,  
zur Einkaufsmöglichkeit 50 m, zum Flugplatz 2,0 km,  
zum Golfplatz 2,1 km, zum Hafen 2,0 km, zum Meer 50 m,  
zum ÖPNV 10 m, zum Badestrand 30 m, zum Ortszentrum 1,2 km