

Feldstr. 18 - Whg. 3 / 1.OG "Edith"

für 2/3 Personen* - ca. 32m²

* für 2 Personen plus einem weiteren Kleinkind

Wyk, Feldstraße 18



Die Außenansicht des Hauses Feldstr. 18
Der linke Hälfte des rechten Balkon gehört zur Wohnung Edith

Die Unterkunft befindet sich im 1.OG.

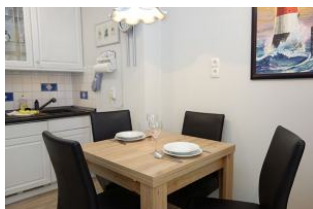
Die Ferienwohnung "Edith" in der Feldstr. 18 gesellt sich zu den anderen zwei Wohnungen, die wir im Haus schon vermieten. Kleines, komfortables Feriendomizil inmitten unseres Städtchens Wyk. Wohnzimmer mit Austritt auf den Balkon und offener Küchenzeile, Schlafzimmer mit großem Kleiderschrank, Kleines, jedoch sehr geschickt gestaltetes Duschbad und ein Flur. Mehr braucht man nicht. Fahrradständer und Parkplatz zur Wohnung zugehörig finden Sie hinter dem Haus.



...gemütliche Couch und Relaxsessel



Der Blick zum Esstisch, im Hintergrund die Küche



Der Esstisch, noch vergrößerbar



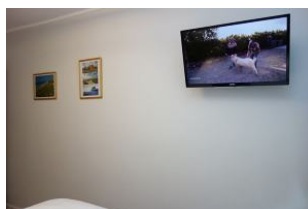
Die offene Küche



Der Blick zur Küche, im Vordergrund das TV Gerät



Das Doppelbett im Schlafzimmer, 160x190 ohne Fußteil Einzelmatratzen



Ein zweites TV-Gerät im Schlafzimmer



Das kleine, aber feine Bad.

Merkmale und Hausausstattung

Auszeichnung

Haustiere nicht gestattet
Nichtraucher

Außenbereich

Abstellmöglichk. f. Fahrräder
Balkon
Balkonmöbel
Parkplatz
Sonnenschirm

Komfort / Behaglichkeit

elektrischer Kamin

Küche / Haushalt

Filterkaffeemaschine
Gefrierfach
Mikrowelle mit Grillfunktion

Weiteres: es stehen zwei TV-Geräte zur Verfügung.

Sanitär

Föhn
Handtuchheizkörper

Service

Bettwäsche/Handtücher
Endreinigung

Unterhaltung / Kommunik.

Flachbild-TV
Internetzugang in Unterkunft
Stereoanlage
WLAN-Anschluss für Internetzugang

Raumaufteilung

1 Schlafräum
1 Wohn-/Esszimmer mit offener Küche
1 Flur
1 Küchenzeile
1 Badezimmer mit Dusche

Bettenaufteilung

1 Doppelbett

Preise und Konditionen

Preise

| von - bis | 1. Woche | jede weitere Nacht |
|---------------------|------------|--------------------|
| 20.03.24 - 20.06.24 | 733,00 EUR | 85,00 EUR |
| 20.06.24 - 08.09.24 | 824,00 EUR | 98,00 EUR |
| 08.09.24 - 01.11.24 | 733,00 EUR | 85,00 EUR |
| 01.11.24 - 17.12.24 | 593,00 EUR | 65,00 EUR |
| 17.12.24 - 08.01.25 | 768,00 EUR | 90,00 EUR |

Bei weniger als 7 Übernachtungen müssen Sie den Preis für die 1. Woche nehmen und für jede Nacht darunter den entsprechenden Preis pro weiterer Nacht abziehen.

Information zur Kurabgabe

Die Kurtaxe wird über unser Büro abgerechnet

Mindestmietdauer und An-/Abreisetage

| von - bis | Mind. | An-/Abreisetage |
|---------------------|----------|-----------------|
| 20.03.24 - 01.11.24 | 7 Nächte | An/Ab: täglich |
| 01.11.24 - 17.12.24 | 3 Nächte | An/Ab: täglich |
| 17.12.24 - 08.01.25 | 7 Nächte | An/Ab: täglich |

Kosten für optionale Zusatzleistungen

| Art | Preis | Kommentar |
|------------------------|-----------|--|
| Kinderhochstuhl | 5,00 EUR | pro Buchung/Aufenthalt |
| Kleinkinderbett | 15,00 EUR | pro Buchung/Aufenthalt |
| Wäschepaket pro Person | 18,00 EUR | pro Buchung/Aufenthalt, ab 7 Übernachtungen im Preis enthalten |
| Umbuchungsgebühr | 10,00 EUR | pro Buchung/Aufenthalt |

Sonderpreise

| | Bedingung |
|---------------------|------------------------------------|
| 01.05.24 - 31.05.24 | 14 Nächte zum Preis von 12 Nächten |
| 01.05.24 - 31.05.24 | 21 Nächte zum Preis von 18 Nächten |
| 01.09.24 - 30.09.24 | 14 Nächte zum Preis von 12 Nächten |
| 01.09.24 - 30.09.24 | 21 Nächte zum Preis von 18 Nächten |
| 17.12.24 - 24.12.24 | 14 Nächte zum Preis von 12 Nächten |
| 17.12.24 - 24.12.24 | 21 Nächte zum Preis von 18 Nächten |
| 01.05.25 - 31.05.25 | 21 Nächte zum Preis von 18 Nächten |
| 01.05.25 - 31.05.25 | 14 Nächte zum Preis von 12 Nächten |

Irrtümer vorbehalten!



Ziegeleiweg 2, 25938 Wyk auf Föhr
Telefon +49 4681 8368
Telefax +49 4681 8369
E-Mail Urlaub@eggeling-foehr.de
<http://www.eggeling-foehr.de>

Ergänzungsseite



die Duschkabine mißt 90x75,
niedrige Duschwanne



Das Waschbecker mit spezieller
Spiegellösung



...ein Platz an der Sonne auf dem
Balkon



Der Blick entlang der Feldstr. zum
Mühlenpark



Entfernungen, zirka: zum Bäcker 200 m,
zur Einkaufsmöglichkeit 200 m, zum Flugplatz 1,4 km,
zum Golfplatz 1,5 km, zum Hafen 800 m, zum Meer 180 m,
zum ÖPNV 500 m, zum Badestrand 180 m,
zum Ortszentrum 200 m