

Haus Dithmarschen Whg.02 - OG, Wyk

für 2 Personen - ca. 35m²

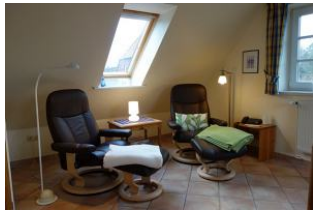
Wyk, Susanne - Fischer - Weg 1b



Das Haus Dithmarschen im Susanne Fischer Weg 1b Die Whg. 2 befindet sich im 1.OG

Die Unterkunft befindet sich im 1.OG.

Ideale Wohnung für den Urlaub zu Zweit, die durch die teilw. schrägen Wände so "kuschelig" ist, daß Sie gar nicht mehr nach draußen möchten. Das Wohnzimmer auch hier mit Eßplatz und offener Küchenzeile. Ein Doppelschlafzimmer und Duschbad mit Toilette runden die Behaglichkeit dieser Wohnung ab. Links vom Haus ein Garten, der für alle Gäste zur Verfügung steht. Parkplatz am Haus. Haustiere erlaubt.



Die gemütlichen Ruhesessel mit Fusshocker



Die offene Küchenzeile



Das große Doppelbett sorgt für erholsamen Schlaf. 180x200cm



...hier noch einmal das Bett



Das Duschbad



Der große Garten ist für alle Gäste zu nutzen.

Merkmale und Hausausstattung

Auszeichnung

Haustiere auf Anfrage gestattet*
Nichtraucher

Außenbereich

Abstellmöglichk. f. Fahrräder
Garten/Liegewiese (gemeinsch.)
Gartenmöbel
Gartenmöbel (gemeinsch.)
Parkplatz (gemeinsch.)
Strandkorb auf Terrasse

Kinder

Kinderhochstuhl*
Kleinkinderbett*

Küche / Haushalt

Backofen
Geschirrspüler
Wäschetrockner (gemeinsch.)*
Waschmaschine (gemeinsch.)*

Lage

Ruhig

Service

Bettwäsche/Handtücher
Endreinigung

Unterhaltung / Kommunik.

CD-Player
Satelliten-TV
Telefon*
WLAN-Anschluss für Internetzugang

*mit Extrakosten verbunden

Raumaufteilung

1 Schlafräum
1 Wohnraum
1 Küchenzeile
1 Badezimmer mit Dusche

Bettenaufteilung

1 Doppelbett

Preise und Konditionen

Preisberechnung

Der Mietpreis berechnet sich aus dem der jeweiligen Saisonzeit zu entnehmenden Wochenpreis plus dem entsprechenden Preis pro Zusatztag multipliziert mit der um 7 Tage verminderten Anzahl der gemieteten Tage.

Preise

| von - bis | 1. Woche | jede weitere Nacht |
|---------------------|------------|--------------------|
| 20.03.24 - 20.06.24 | 618,00 EUR | 70,00 EUR |
| 20.06.24 - 08.09.24 | 723,00 EUR | 85,00 EUR |
| 08.09.24 - 01.11.24 | 618,00 EUR | 70,00 EUR |
| 01.11.24 - 17.12.24 | 513,00 EUR | 55,00 EUR |
| 17.12.24 - 08.01.25 | 653,00 EUR | 75,00 EUR |

Bei weniger als 7 Übernachtungen müssen Sie den Preis für die 1. Woche nehmen und für jede Nacht darunter den entsprechenden Preis pro weiterer Nacht abziehen.

Information zur Kurabgabe

Die ortsübliche Kurabgabe wird über unser Büro abgerechnet

Mindestmietdauer und An-/Abreisetage

| von - bis | Mind. | An-/Abreisetage |
|---------------------|----------|-----------------|
| 20.03.24 - 01.11.24 | 7 Nächte | An/Ab: täglich |
| 01.11.24 - 17.12.24 | 3 Nächte | An/Ab: täglich |
| 17.12.24 - 08.01.25 | 7 Nächte | An/Ab: täglich |

Kosten für optionale Zusatzleistungen

| Art | Preis | Kommentar |
|------------------------|-----------|--|
| Kinderhochstuhl | 5,00 EUR | pro Buchung/Aufenthalt |
| Kleinkinderbett | 15,00 EUR | pro Buchung/Aufenthalt |
| Haustier | 70,00 EUR | pro Buchung/Aufenthalt und Haustier |
| Wäschepaket pro Person | 18,00 EUR | pro Buchung/Aufenthalt, ab 7 Übernachtungen im Preis enthalten |
| Umbuchungsgebühr | 10,00 EUR | pro Buchung/Aufenthalt |
| Rausfallgitter | 5,00 EUR | pro Buchung/Aufenthalt |
| Absperrgitter | 5,00 EUR | pro Buchung/Aufenthalt |

Sonderpreise

| | Bedingung |
|---------------------|------------------------------------|
| 01.05.24 - 31.05.24 | 14 Nächte zum Preis von 12 Nächten |
| 01.05.24 - 31.05.24 | 21 Nächte zum Preis von 18 Nächten |
| 01.09.24 - 30.09.24 | 14 Nächte zum Preis von 12 Nächten |
| 01.09.24 - 30.09.24 | 21 Nächte zum Preis von 18 Nächten |
| 17.12.24 - 24.12.24 | 14 Nächte zum Preis von 12 Nächten |
| 17.12.24 - 24.12.24 | 21 Nächte zum Preis von 18 Nächten |
| 01.05.25 - 31.05.25 | 14 Nächte zum Preis von 12 Nächten |
| 01.05.25 - 31.05.25 | 21 Nächte zum Preis von 18 Nächten |

Irrtümer vorbehalten!



Ziegeleiweg 2, 25938 Wyk auf Föhr
Telefon +49 4681 8368
Telefax +49 4681 8369
E-Mail Urlaub@eggeling-foehr.de
<http://www.eggeling-foehr.de>