

# Haus Dithmarschen Whg.02 - OG, Wyk

für 2 Personen - ca. 35m<sup>2</sup>

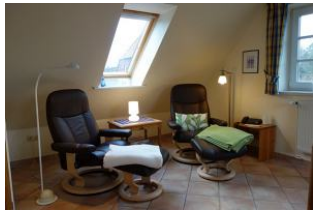
Wyk, Susanne - Fischer - Weg 1b



Das Haus Dithmarschen im Susanne Fischer Weg 1b Die Whg. 2 befindet sich im 1.OG

Die Unterkunft befindet sich im 1.OG.

Ideale Wohnung für den Urlaub zu Zweit, die durch die teilw. schrägen Wände so "kuschelig" ist, daß Sie gar nicht mehr nach draußen möchten. Das Wohnzimmer auch hier mit Eßplatz und offener Küchenzeile. Ein Doppelschlafzimmer und Duschbad mit Toilette runden die Behaglichkeit dieser Wohnung ab. Links vom Haus ein Garten, der für alle Gäste zur Verfügung steht. Parkplatz am Haus. Haustiere erlaubt.



Die gemütlichen Ruhesessel mit Fusshocker



Die offene Küchenzeile



Das große Doppelbett sorgt für erholsamen Schlaf. 180x200cm



...hier noch einmal das Bett



Das Duschbad



Der große Garten ist für alle Gäste zu nutzen.

## Merkmale und Hausausstattung

### Auszeichnung

Haustiere auf Anfrage gestattet\*  
Nichtraucher

### Außenbereich

Abstellmöglichk. f. Fahrräder  
Garten/Liegewiese (gemeinsch.)  
Gartenmöbel  
Gartenmöbel (gemeinsch.)  
Parkplatz (gemeinsch.)  
Strandkorb auf Terrasse

### Kinder

Kinderhochstuhl\*  
Kleinkinderbett\*

### Küche / Haushalt

Backofen  
Geschirrspüler  
Wäschetrockner (gemeinsch.)\*  
Waschmaschine (gemeinsch.)\*

### Lage

Ruhig

### Service

Bettwäsche/Handtücher  
Endreinigung

### Unterhaltung / Kommunik.

CD-Player  
Satelliten-TV  
Telefon\*  
WLAN-Anschluss für Internetzugang

\*mit Extrakosten verbunden

## Raumaufteilung

1 Schlafräum  
1 Wohnraum  
1 Küchenzeile  
1 Badezimmer mit Dusche

## Bettenaufteilung

1 Doppelbett

## Preise und Konditionen

### Preisberechnung

Der Mietpreis berechnet sich aus dem der jeweiligen Saisonzeit zu entnehmenden Wochenpreis plus dem entsprechenden Preis pro Zusatztag multipliziert mit der um 7 Tage verminderten Anzahl der gemieteten Tage.

## Preise

von - bis	1. Woche	jede weitere Nacht
20.03.24 - 20.06.24	618,00 EUR	70,00 EUR
20.06.24 - 08.09.24	723,00 EUR	85,00 EUR
08.09.24 - 01.11.24	618,00 EUR	70,00 EUR
01.11.24 - 17.12.24	513,00 EUR	55,00 EUR
17.12.24 - 08.01.25	653,00 EUR	75,00 EUR

Bei weniger als 7 Übernachtungen müssen Sie den Preis für die 1. Woche nehmen und für jede Nacht darunter den entsprechenden Preis pro weiterer Nacht abziehen.

## Information zur Kurabgabe

Die ortsübliche Kurabgabe wird über unser Büro abgerechnet

## Mindestmietdauer und An-/Abreisetage

von - bis	Mind.	An-/Abreisetage
20.03.24 - 01.11.24	7 Nächte	An/Ab: täglich
01.11.24 - 17.12.24	3 Nächte	An/Ab: täglich
17.12.24 - 08.01.25	7 Nächte	An/Ab: täglich

## Kosten für optionale Zusatzleistungen

Art	Preis	Kommentar
Kinderhochstuhl	5,00 EUR	pro Buchung/Aufenthalt
Kleinkinderbett	15,00 EUR	pro Buchung/Aufenthalt
Haustier	70,00 EUR	pro Buchung/Aufenthalt und Haustier
Wäschepaket pro Person	18,00 EUR	pro Buchung/Aufenthalt, ab 7 Übernachtungen im Preis enthalten
Umbuchungsgebühr	10,00 EUR	pro Buchung/Aufenthalt
Rausfallgitter	5,00 EUR	pro Buchung/Aufenthalt
Absperrgitter	5,00 EUR	pro Buchung/Aufenthalt

## Sonderpreise

	Bedingung
01.05.24 - 31.05.24	14 Nächte zum Preis von 12 Nächten
01.05.24 - 31.05.24	21 Nächte zum Preis von 18 Nächten
01.09.24 - 30.09.24	14 Nächte zum Preis von 12 Nächten
01.09.24 - 30.09.24	21 Nächte zum Preis von 18 Nächten
17.12.24 - 24.12.24	14 Nächte zum Preis von 12 Nächten
17.12.24 - 24.12.24	21 Nächte zum Preis von 18 Nächten
01.05.25 - 31.05.25	14 Nächte zum Preis von 12 Nächten
01.05.25 - 31.05.25	21 Nächte zum Preis von 18 Nächten

Irrtümer vorbehalten!



Ziegeleiweg 2, 25938 Wyk auf Föhr  
Telefon +49 4681 8368  
Telefax +49 4681 8369  
E-Mail Urlaub@eggeling-foehr.de  
<http://www.eggeling-foehr.de>